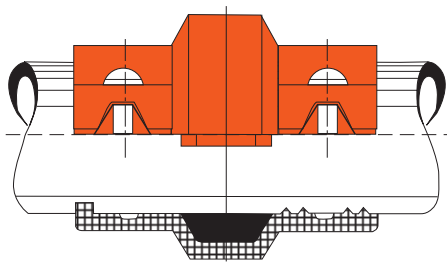


El sistema BRUNO® ofrece una línea integral de productos para unir mecánicamente tuberías HDPE rápido, fácil, económico y seguro.



■ ACOPLAMIENTO ESTILO 995



ESPECIFICACIÓN DE MATERIALES

Carcasa: Fundición Nodular ASTM A-536, Grado 65.45.12

Terminación: Pintura electrostática

Norma: ASTM B-117 (contra corrosión), Esmalte Naranja.

Opcional: Electrolgalvanizado.

Empaquetadura: EPDM Grado "E"

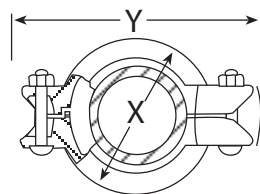
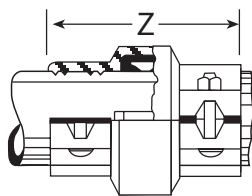
Opcional: Nitrilo Grado "T".

Pernos y tuercas: ASTM A-183 - Cuello ovalado electrozincados.

Opcional: Acero Inoxidable 304 o 316.

■ ACOPLAMIENTO ESTILO 995 EN MILIMETROS

Los acoplamientos BRUNO® Estilo 995 cuentan con hileras de dientes de sujeción integrales a cada lado de la carcasa, los cuales muerden el tubo de HDPE alrededor de toda la circunferencia y ancho de la carcasa.



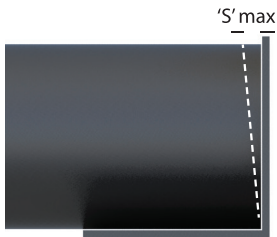
- Conexión rápida efectuada fácilmente con pernos.
- La tubería se desmonta y se rota fácilmente.
- El peso y el trabajo de unión son menores en comparación con la tubería con Flanges.
- NO hay necesidad de fundir los tubos.
- La instalación puede realizarse en condiciones adversas de clima.
- Cada junta forma una unión.
- No requiere de equipos especializados ni máquinas para su instalación.

Tubería HDPE		Dimensiones mm.			Pernos y Tuercas		Peso Aprox. Kg
DN mm.	Deformación max. mm.	X mm.	Y mm.	Z mm.	Cant.	Dimens. Pulg.	
40	40,4	60	120	60	2	3/8 x 1 7/8	1,2
50	50,5	75	130	73	2	3/8 x 1 7/8	1,5
63	64,0	95,5	140,5	92	2	1/2 x 2 3/4	1,9
75	76,0	64	155	98	2	1/2 x 2 3/4	2,2
90	90,9	118	166	116	4	1/2 x 2 3/4	3,8
110	111,0	145	193	146	4	1/2 x 2 3/4	5,5
125	126,5	170	235	150	4	5/8 x 3 1/4	6,3
140	141,3	176	240	149	4	5/8 x 3 1/4	6,5
160	161,5	195	259	149	4	5/8 x 3 1/4	7,2
180	181,8	220	310	152	4	5/8 x 3 1/4	10,2
200	201,8	240	313	152	4	5/8 x 3 1/4	10,7
225	227,1	265	336	152	4	5/8 x 3 1/4	11,2
250	252,3	293	370	165	4	3/4 x 5	18,3
280	282,6	321	397	165	4	3/4 x 5	20
315	317,9	356	432	178	4	7/8 x 5	23,4
355	358,2	413	478	195	4	7/8 x 5	35,6
400	403,6	456	564	229	4	1 x 6 1/2	46
450	453,8	516	614	241	6	7/8 x 5	52,2
500	504,0	566	665	254	6	7/8 x 5	59,8
630†							

† Para mayores diámetros consultar sobre disponibilidad y especificaciones.

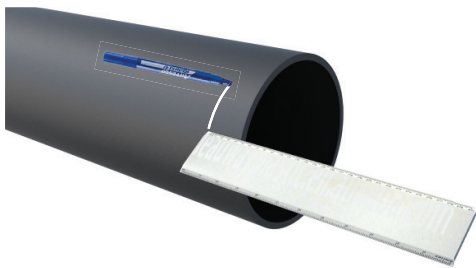


■ INSTRUCCIONES DE INSTALACION PARA ACOPLAMIENTO ESTILO 995



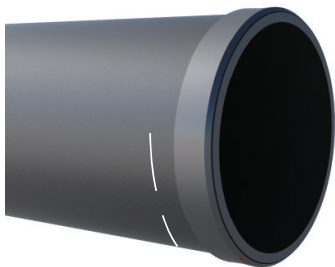
1. **CORTE DE LA TUBERIA:** Haga un corte en los extremos del tubo a escuadra, con "S" máximo de 1/8 pulg.(3 mm) para tamaños hasta 4 pulg. y de 5/32 pulg.(4 mm) para tamaños de 5 pulg. y superiores.

Asegúrese que los extremos del tubo estén limpios, libres de rasguños o estropeados en un área de 1 pulg. desde el extremo.



2. **MARQUE EL TUBO:** Con una cinta de medir y un marcador de color adecuado, marque, desde el extremo, 15/16 pulg. (24 mm) para tamaños hasta 12 pulg. y de 1 7/16 (37 mm) para tamaños mayores.

Provea de 4 marcas igualmente separadas.



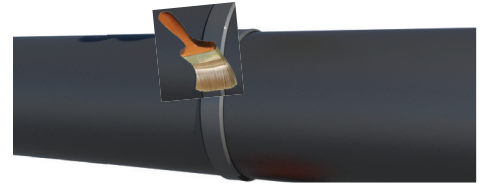
3. **INSTALE LA EMPAQUETADURA:** Revise la empaquetadura, para estar seguro que es la adecuada para el servicio a realizar.

Ponga la empaquetadura en el extremo de la tubería. Procure que no salga por el extremo.

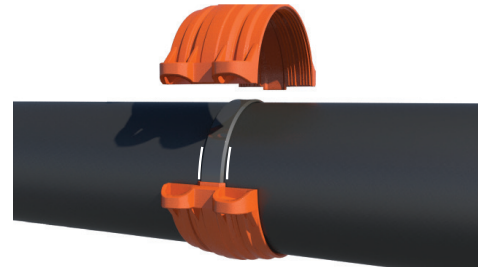


4. **MONTAR:** Alinee y junte los extremos de la tubería. Deslice la empaquetadura en posición centrandola entre las marcas (paso 2).

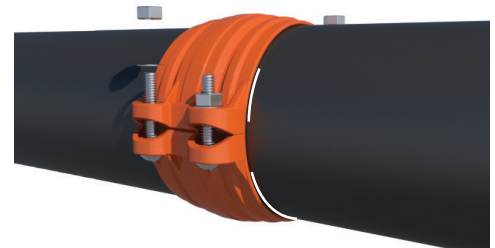
Es preferible que se topen los extremos. El espacio entre estos no debe exceder 1/4 pulg.(6-7 mm).



5. **LUBRIQUE:** Lubrique la parte exterior de la empaquetadura usando aceite de maíz, aceite de soya, glicerina, aceite de silicona o lubricante a base de silicona. NO use aceite a base de hidrocarburos, grasa o soluciones a base de jabón.

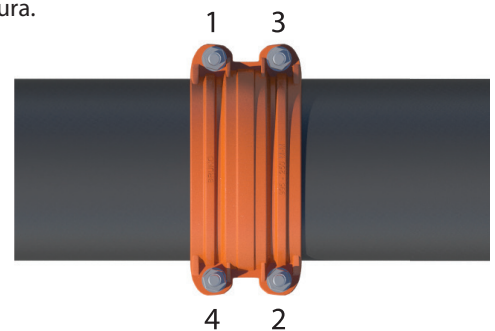


6. **INSTALE EL ACOPLE:** Instale los segmentos sobre la empaquetadura, asegurándose que ésta permanezca centrada sobre los extremos de la tubería. Inserte los pernos y enrosque una tuerca en cada perno. Apriete con la mano.



7. **APRIETE LAS TUERCAS:** Apriete de manera uniforme alternando ambos lados hasta obtener contacto metal con metal.

Es esencial hacerlo de manera uniforme para prevenir apretones en la empaquetadura.



8. **PATRON DE APRIETE DE TUERCAS:** Alternado e uniforme.

* Los sistemas de tuberías siempre deben despresurizarse y drenarse antes de intentar desmontar y remover cualquier producto para tuberías BRUNO®.

Presión máxima de trabajo es dictada por la presión de trabajo especificada del tubo. La clasificación de los fabricantes del tubo depende del espesor, la composición y la temperatura a trabajar.

Consulte la compatibilidad de los lubricantes con el fabricante de la tubería.

Use guantes, gafas de seguridad, casco y calzado de seguridad al manipular e instalar los Acoplamiento BRUNO®.

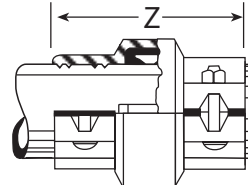
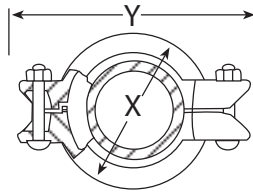


Notas

BRUNO MR

■ ACOPLAMIENTO ESTILO 995 EN PULGADAS

Tubería HDPE		Dimensiones mm.			Pernos y Tuercas		Peso Aprox. Kg.
DN	D.EXT	X	Y	Z	Cant.	Dimens. Pulg.	
pulg.	mm.	mm.	mm.	mm.			
2	60,3	92	140	92	2	1/2x2 1/2	1,6
3	88,9	118	165	116	4	1/2x2 3/4	3,5
4	114,3	149	197	146	4	1/2x2 3/4	5,3
6	168,3	203	267	149	4	5/8x3 1/4	7,4
8	219,1	259	330	152	4	5/8x3 1/4	11,3
10	273,1	314	391	165	4	3/4x5	17,0
12	323,9	365	441	178	4	7/8x5	22,2



Notas

Para este diámetro de acoplamiento, consulte por especificaciones.

La presión de trabajo de los acoplamientos está determinada por presión de trabajo de la tubería.

Las indicaciones de los fabricantes de tuberías dependerán del grosor de la pared, la composición de la tubería y la temperatura.

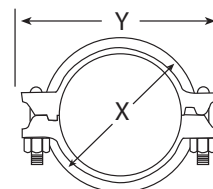
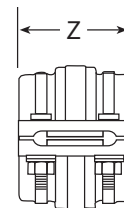
Los acoplamientos estilo 995 BRUNO® están diseñados para utilizarse únicamente con tuberías HDPE. Estos productos no se deberían usar con otros materiales plásticos como PVC.

■ ACOPLAMIENTO DE TRANSICIÓN ESTILO 997M / 997P

Los acoplamientos BRUNO® Estilo 997 cuentan con hileras de dientes de sujeción integrales para unir el extremo de tubería HDPE, y con un diseño con cuñas para unir el extremo de cañería de acero ranurada.

El estilo 997 M, sirve para unir la transición de cañería de acero ranurada a HDPE en milímetros.

El estilo 997 P, sirve para unir la transición de cañería de acero ranurada a HDPE en pulgadas.



Cañería de Acero		Tubería HDPE D. Exterior		Dimensiones mm.			Pernos y Tuercas		Peso Kg.
DN	D.EXT	997M	997P	X	Y	Z	Cant.	Dimens. Pulg.	
pulg.	mm.	mm.	pulg.	mm.	mm.	mm.			
2	60,3	60	60,3	92	140	75	2	1/2 x 2 3/4	1,6
2 1/2	73	75	73	105	154	103	2	1/2 x 2 3/4	1,8
3	88,9	90	88,9	118	165	116	4	1/2 x 2 3/4	3,6
4	114,3	110	114,3	149	197	146	4	1/2 x 2 3/4	5,4
5	141,3	140	141,3	176	240	149	4	5/8 x 3 1/4	6,3
6	168,3	160	168,3	203	267	149	4	5/8 x 3 1/4	7,5
8	219,1	200	219,1	259	330	152	4	5/8 x 3 1/4	11,7
10	273	280	273	314	391	165	4	3/4 x 5	19,9
12	323,9	315	323,9	365	441	178	4	3/4 x 5	24,4
14	355,6	355	-	413	478	196	4	3/4 x 5	35,6
16	406,4	400	-	465	564	229	4	1 x 6 1/2	46
18	457,2	450	-	516	614	241	6	7 1/8 x 5	52,2
20	508	500	-	566	665	254	6	7 1/8 x 5	64,5

La presión de trabajo de los acoplamientos está determinada por presión de trabajo de la tubería de HDPE

Las indicaciones de los fabricantes de tuberías dependerán del grosor de la pared, la composición de la tubería y la temperatura.

Los acoplamientos estilo 997 BRUNO® están diseñados para utilizarse únicamente con tuberías HDPE. Estos productos no se deberían usar con otros materiales plásticos como PVC.

Para los acoplamientos de transición de Estilo 997, asegúrese de que las ranuras de la cañería de acero cumplan con las especificaciones de ranurado BRUNO®.



Notas