



VÁLVULAS INDUSTRIALES

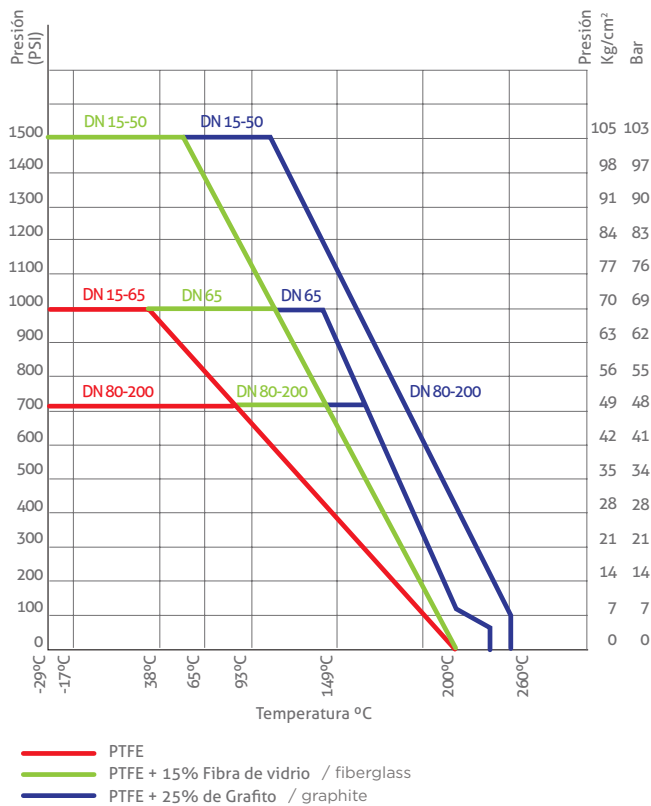
INDUSTRIAL VALVES

Selección completa de válvulas y accesorios para el control de fluidos, en sus diferentes tipologías y de diferentes materiales como acero inoxidable, acero al carbono, ...

A complete selection of valves and accessories for fluid control, using various materials such as stainless steel, carbon steel, etc.

VÁLVULAS INDUSTRIALES INDUSTRIAL VALVES

GRÁFICO DE RELACIÓN PRESIÓN - TEMPERATURA GRAPHIC OF PRESSURE-TEMPERATURE RELATIONSHIP



FACTORES DE CONVERSIÓN CONVERSION FACTORS

PRESIÓN PRESSURE			
	Kg / cm ²	PSI	Bar
Kg / cm ²	1	14,22	0,980665
PSI	0,070307	1	0,06895
Bar	1,0197	14,5038	1

TEMPERATURA TEMPERATURE		
	°C	°F
°C	1	32+(1.8 x °C)
°F	°F - 32 / 1.8	1

EXPRESIÓN DE LA PÉRDIDA DE CARGA DE CARGA LOST CHARGE EXPRESSION

$$Q = Kv \sqrt{\frac{\Delta p}{\rho}}$$

Q = Caudal circulante (en m³/h)
Medium flow (in m³/h)

Kv = Coeficiente de caudal o de forma de cada válvula
Valve flow or shape coefficient

Δp = Pérdida de carga (en bar)
Head losses (in bar)

ρ = Masa específica (en Kg/m³)
Medium density (in Kg/m³)

CÁLCULO DE LA VELOCIDAD CALCULATION OF THE SPEED

$$V = 353,7 \frac{Q}{D^2}$$

V = Velocidad de circulación (en m/s)
Circulation speed (in m/s)

Q = Caudal (en m³/h)
Flow (in m³/h)

D = Diámetro de paso (en mm)
Bore diameter (in mm)

Ref. 2001



Válvula esfera paso reducido 1 pieza

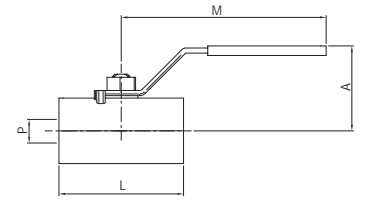
Const.: AISI 316 pulido. FV. Asientos PTFE. Extremos: Rosca gas ISO 7-1 (EN 10226-1). PN 63 Temp. -25°C +180°C. Mando manual por palanca.

1 pc reduced bore ball valve

Constr.: polished AISI 316 Seats PTFE. Gas threaded. Ends ISO 7-1 (EN 10226-1). PN 63 Temp. -25°C +180°C. Manually operated by handle

MED.	P	A	L	M
1/4"	5	31	40	65
3/8"	7	36	45	85
1/2"	9	41	57	95

CÓDIGO CODE	MEDIDA SIZE	PESO WEIGHT	CAJA / BOX CARTON	P.V.P. € PRICE €
2001 02	1/4"	0,070	40-320	16,07
2001 03	3/8"	0,108	20-160	16,10
2001 04	1/2"	0,166	15-120	19,48



Ref. 2002 - 2004



Válvula esfera paso reducido 1 pieza

Art. 2002 rosca NPT ASME B1.20.1
Art. 2004 rosca gas ISO 7-1 (EN 10226-1).
Const. acero inox CF8M (316) Microfusión. Asientos: PTFE PN 63 temp. -25°C +180°C. Mando manual por palanca. Con sistema de bloqueo.

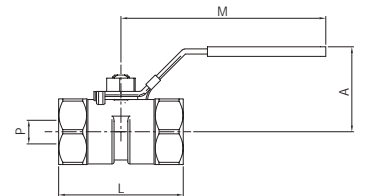
1 pc reduced bore ball valve

Art. 2002 NPT thread ASME B1.20.1
Art. 2004 gas ISO 7-1 (EN 10226-1) thread
Const. stainless steel CF8M (316). Investment. Casting. Seats: PTFE PN 63 temp. -25°C + 180°C. Manually operated by handle. With locking system.

MED.	P	A	L	M
1/4"	4,6	32	39	60
3/8"	6,8	36	44	80
1/2"	9,2	42	56	87
3/4"	12,5	45	59	87
1"	15	50	69	105
1 1/4"	20	54	77	105
1 1/2"	25	70	81	125
2"	32	78	97	140

2002 02	1/4"	0,065	40-320	10,21
2002 03	3/8"	0,102	20-160	10,29
2002 04	1/2"	0,165	15-120	12,15
2002 05	3/4"	0,262	10-80	15,11
2002 06	1"	0,415	5-40	19,61
2002 07	1 1/4"	0,750	4-32	29,63
2002 08	1 1/2"	0,820	4-32	37,66
2002 09	2"	1,308	1-8	57,48

2004 02	1/4"	0,065	40-320	10,21
2004 03	3/8"	0,102	20-160	10,29
2004 04	1/2"	0,165	15-120	12,15
2004 05	3/4"	0,262	10-80	15,11
2004 06	1"	0,415	5-40	19,61



Ref. 2005



Válvula esfera paso reducido 1 pieza M-H

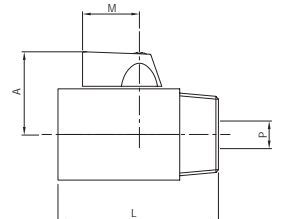
Const: AISI 316 pulido - asientos PTFE
Extremos rosca gas M - H ISO 7-1 (EN 10226-1). PN 63.
Temp. -25°C + 180°C. Mando manual.

1 pc reduced bore ball valve M-F

Const. polished stainless steel AISI 316. M-F gas threaded ends. ISO 7-1 (EN 10226-1) PN 63. Seats: PTFE. Temp. -25°C +180°C manually operated.

MED.	P	A	L	M
1/4"	8	26	40	22
3/8"	8	26	40	22
1/2"	10	28	46	22
3/4"	12	34	54	22
1"	15	34	65	22

2005 02	1/4"	0,083	20-240	12,94
2005 03	3/8"	0,082	20-240	13,99
2005 04	1/2"	0,116	20-240	15,83
2005 05	3/4"	0,193	15-180	19,43
2005 06	1"	0,280	6-72	28,78



Ref. 2006



Válvula esfera paso reducido 1 pieza H-H

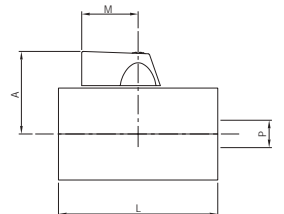
Const: AISI 316 pulido - Asientos PTFE
Extremos rosca gas ISO 7-1 (EN 10226-1). PN 63
PN-63. Temp. -25°C +180°C. Mando manual.

1 pc reduced bore ball valve F-F

Const. polished stainless steel AISI 316.
Seats: PTFE. F-F gas ISO 7-1 (EN 10226-1) threaded ends. PN 63
Temp. -25°C +180°C. Manually operated.

MED.	P	A	L	M
1/4"	8	26	40	22
3/8"	8	26	40	22
1/2"	10	28	46	22
3/4"	12	34	54	22
1"	15	34	65	22

2006 02	1/4"	0,083	20-240	12,43
2006 03	3/8"	0,082	20-240	13,44
2006 04	1/2"	0,116	15-180	14,77
2006 05	3/4"	0,193	15-180	18,70
2006 06	1"	0,280	6-72	25,57



Ref. 2007 - 2007N



Válvula de esfera paso total Alta Presión
Rosca BSP, también disponible con rosca NPT (2007N).
Const.: acero al carbono ASTM A105.
Esfera y eje inoxidable 304. Asientos PEEK.
Serie 1500 (255 bar) – Temp. -30°C +250°C.

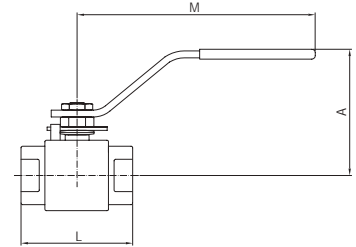
High Pressure full bore ball valve
BSP thread, also available whit NPT thread (2007N).
Const. carbon steel ASTM A105.
Ball and stem: stainless steel 304. Seats: PEEK.
Class 1500 (255 bar) - Temp. -30°C +250°C.

MED.	A	M	L
1/4"	70	155	65
3/8"	70	155	65
1/2"	74	155	76
3/4"	87	180	91
1"	92	180	100

CÓDIGO CODE	MEDIDA SIZE	PESO WEIGHT	CAJA / BOX CARTON	P.V.P. € PRICE €
-------------	-------------	-------------	-------------------	------------------

2007 02	1/4"	0,650	6-30	55,97
2007 03	3/8"	0,630	6-30	55,97
2007 04	1/2"	0,900	6-30	66,86
2007 05	3/4"	1,500	4-12	94,82
2007 06	1"	2,200	4-12	124,23

Precios rosca NPT a consultar / NPT thread prices on request



Ref. 2008

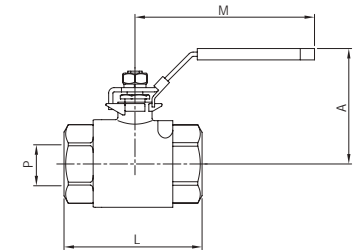


Válvula esfera paso standard 2 piezas
Const.: acero inox. CF8M (316) microfundición. Juntas y asientos: PTFE+FV extremos: rosca gas ISO 7-1 (EN 10226-1). PN 140 temp. -25°C +180°C. Mando manual por palanca con sistema de bloqueo.

2 pcs standard bore ball valve
Const: stainless steel CF8M (316). Investment casting. Seats and seals: PTFE + GF ends: gas threaded ends ISO 7-1 (EN 10226-1). PN 140. Temp -25°C +180°C. Manually operated by handle with locking system.

MED.	P	A	L	M
1/4"	9,5	42	54	105
3/8"	9,5	42	54	105
1/2"	13	46	61,5	105
3/4"	17,5	53	72	147
1"	22	58	84,5	147
1 1/4"	25,4	68	92	168
1 1/2"	31,7	72	103	193
2"	38,1	78	118	193

2008 02	1/4"	0,240	12-72	22,04
2008 03	3/8"	0,220	12-72	22,04
2008 04	1/2"	0,320	12-72	22,97
2008 05	3/4"	0,600	5-30	33,97
2008 06	1"	0,890	5-30	47,66
2008 07	1 1/4"	1,210	2-12	51,25
2008 08	1 1/2"	1,750	6-12	71,92
2008 09	2"	2,680	4-8	106,51



Ref. 2009

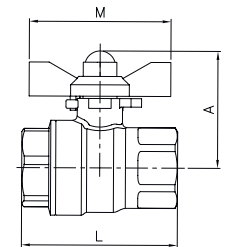


Válvula esfera paso total 2 piezas
Const.: acero inox. CF8M (316) microfundición. Extremos H-H rosca gas ISO 7-1 (EN 10226-1). Asientos PTFE + 15%. FV tórica eje viton. PN 63. Temp. -25°C +180°C. Mando manual por palomilla.

2 pcs full bore ball valve
Const: stainless steel CF8M (316). Investment casting. Gas threaded F-F ISO 7-1 (EN 10226-1). Seats: PTFE + 15% GF. O'ring stem: viton. PN 63. Temp. -25°C. +180°C. Butterfly handle.

MED.	A	L	M
1/4"	38	50	50
3/8"	38	50	50
1/2"	41	55	50
3/4"	58	70	63
1"	61	83	63

2009 02	1/4"	0,192	15-180	15,20
2009 03	3/8"	0,180	15-180	15,20
2009 04	1/2"	0,222	10-120	16,40
2009 05	3/4"	0,410	6-72	21,79
2009 06	1"	0,565	4-48	29,21



Ref. 2010

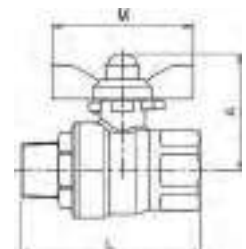


Válvula esfera paso total 2 piezas
Const.: acero inox. CF8M (316) microfundición. Extremos M-H rosca gas ISO 7-1 (EN 10226-1). Asientos PTFE + 15%. FV tórica eje vitón. PN 63. Temp. -25°C. +180°C. Mando manual por palomilla.

2 pcs full bore ball valve
Const: stainless steel CF8M (316). Investment casting. Gas threaded M-F ISO 7-1 (EN 10226-1). Seats: PTFE + 15% GF O'ring stem: viton. PN 63. Temp. -25°C. +180°C. Butterfly handle.

MED.	A	L	M
1/4"	32	56	50
3/8"	32	56	50
1/2"	41	63	50
3/4"	58	80	63
1"	61	91	63

2010 02	1/4"	0,200	10-120	15,41
2010 03	3/8"	0,183	10-120	15,41
2010 04	1/2"	0,224	8-96	16,87
2010 05	3/4"	0,443	6-72	22,89
2010 06	1"	0,608	4-48	30,67



Ref. 2011



Válvula esfera paso total 2 piezas

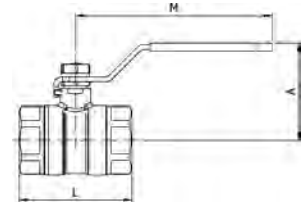
Const.: acero inox. CF8 (304) microfundición. Extremos: rosca gas ISO 7-1 (EN 10226-1). Asientos: PTFE + 15% FV. Tórica eje Viton. PN 40, Temp: -25°C +180°C. Mando manual por palanca con sistema de bloqueo (NC).

2 pcs full bore ball valve

Const. stainless steel CF8 (304) investment casting. Gas threaded ends ISO 7-1 (EN 10226-1). Seats: PTFE + 15% GF. O'ring Stem: viton. PN 40. Temp: -25°C +180°C. Manually operated by handle with locking system (NC).

MED.	A	L	M
1/2"	50	48	104
3/4"	60	59	122
1"	63	70	122

CÓDIGO CODE	MEDIDA SIZE	PESO WEIGHT	CAJA / BOX CARTON	P.V.P. € PRICE €
2011 04	1/2"	0,163	10-120	10,48
2011 05	3/4"	0,305	6-72	14,43
2011 06	1"	0,440	4-48	19,58



Ref. 2013



Válvula esfera paso total 2 piezas

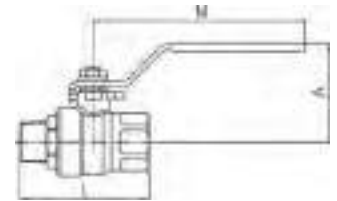
Construcción: acero inox. CF8M (316) microfundición. Extremos: M-H rosca gas ISO 7-1 (EN 10226-1). Asientos: PTFE + 15% FV. Tórica eje Viton. PN 63, Temperatura: -25°C +180°C. Mando manual por palanca con sistema de bloqueo.

2 pcs full bore ball valve

Construction: stainless steel CF8M (316) investment casting. Gas threaded ends M-F ISO 7-1 (EN 10226-1). Seats: PTFE + 15% GF. O'ring stem: viton. PN 63. Temperature: -25°C +180°C. Manually operated by handle with locking system.

MED.	A	L	M
1/4"	50	56	104
3/8"	50	56	104
1/2"	51	63	104
3/4"	62	80	122
1"	65	91	122

2013 02	1/4"	0,201	12-144	15,66
2013 03	3/8"	0,201	12-144	15,66
2013 04	1/2"	0,245	10-120	16,88
2013 05	3/4"	0,457	6-72	22,41
2013 06	1"	0,623	4-48	30,08



Ref. 2014 - 2014N



Válvula esfera paso total 2 piezas

Rosca BSP, también disponible con rosca NPT (2014N). Const. acero inox. CF8M (316) microfundición. Extremos: rosca gas ISO 7-1 (EN 10226-1). Juntas y asiento: PTFE + 15% FV tórica eje vitón PN 63, Temp: -25°C + 180°C. Mando manual por palanca con sistema de bloqueo.

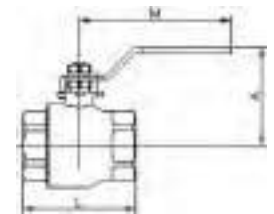
2 pcs full bore ball valve

BSP thread, also available with NPT thread (2014N). Const. stainless steel. CF8M (316) investment casting. Gas threaded ends ISO 7-1 (EN 10226-1). Seats and seals: PTFE + 15% GF. O'ring stem: viton. PN 63. Temp. -25°C +180°C. Manually operated by handle with locking system.

MED.	A	M	L
1/4"	50	104	50
3/8"	50	104	50
1/2"	51,5	104	55
3/4"	62	122	70
1"	65	122	83
1 1/4"	82	180	91
1 1/2"	88	180	103
2"	106	219	120
2 1/2"	119	230	152
3"	135	275	172

2014 02	1/4"	0,207	12-144	14,91
2014 03	3/8"	0,195	12-144	14,91
2014 04	1/2"	0,237	10-120	15,87
2014 05	3/4"	0,442	6-72	21,06
2014 06	1"	0,606	4-48	28,22
2014 07	1 1/4"	1,084	8-16	42,23
2014 08	1 1/2"	1,544	6-12	67,34
2014 09	2"	2,648	3-6	96,04
2014 10	2 1/2"	4,707	2-4	189,28
2014 11	3"	7,288	1-2	299,38

Precios rosca NPT a consultar / NPT thread prices on request



Ref. 2015



Válvula esfera paso total 2 piezas

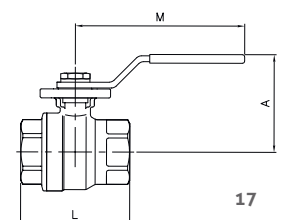
Const.: AISI 316 - juntas y asientos PTFE+FV extremos: rosca gas ISO 7-1 (EN 10226-1) tórica eje: vitón. PN 63. Temp. -25°C +180°C. Mando manual por palanca. Montaje directo s/ISO 5211 con sistema de bloqueo.

2 pcs full bore ball valve

Const. AISI 316 seats and seals PTFE + GF gas threaded ends ISO 7-1 (EN 10226-1). O'ring stem: viton. PN 63. Temp. -25°C +180°C. Manually operated by handle. Direct assembling ISO 5211 with locking system.

MED.	A	M	L	ISO 5211
1/4"	62	112	50	F-03
3/8"	62	112	50	F-03
1/2"	63	112	55	F-03/F-04
3/4"	70	138	70	F-04/F-05
1"	70	160	83	F-04/F-05
1 1/4"	88	160	91	F-05/F-07
1 1/2"	94	205	103	F-05/F-07
2"	100	205	103	F-05/F-07

2015 02	1/4"	0,296	8-96	19,33
2015 03	3/8"	0,296	8-96	19,33
2015 04	1/2"	0,350	6-72	20,50
2015 05	3/4"	0,560	3-36	31,09
2015 06	1"	0,780	2-24	39,39
2015 07	1 1/4"	1,355	8-16	56,74
2015 08	1 1/2"	1,906	6-12	73,52
2015 09	2"	2,830	3-6	114,03



Ref. 2025 - 2025N



Válvula esfera paso total 3 piezas

Rosca BSP, también disponible con rosca NPT (2025N). Const.: acero inox. CF8M (316) microfusión rosca gas ISO 7-1 (EN 10226-1). Juntas y asientos PTFE + 15% FV tórica eje: vitón. PN - 63. Temp. -25°C + 180°C. Montaje directo s/ISO 5211 con sistema de bloqueo.

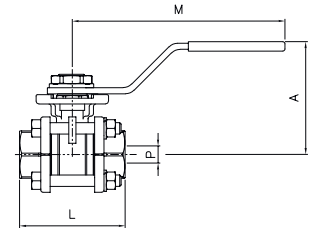
3 pcs full bore ball valve

BSP thread, also available with NPT thread (2025N). Const.: stainless steel CF8M (316) investment casting gas thread ISO 7-1 (EN 10226-1). Seats and seats: PTFE +15% GF o'ring stem: viton PN-63. Temp. -25°C +180°C. Direct assembling ISO 5211 with locking system.

MED.	P	L	A	M	ISO 5211
1/4"	11	47,6	60	112	F-03
3/8"	12,7	47,6	60	112	F-03
1/2"	15	56	60	112	F-03/F-04
3/4"	20	73	70	138	F-04/F-05
1"	25	82	70	138	F-04/F-05
1 1/4"	32	91	88	160	F-05/F-07
1 1/2"	40	104	94	205	F-05/F-07
2"	50	120	100	205	F-05/F-07
2 1/2"	65	155	150	330	F-07/F-10
3"	80	182	165	330	F-07/F-10
4"	100	220	175	340	F-07/F-10

CÓDIGO CODE	MEDIDA SIZE	PESO WEIGHT	CAJA / BOX CARTON	P.V.P. € PRICE €
2025 02	1/4"	0,390	8-96	19,42
2025 03	3/8"	0,380	8-96	19,42
2025 04	1/2"	0,440	6-72	21,51
2025 05	3/4"	0,820	3-36	33,69
2025 06	1"	1,020	2-24	40,93
2025 07	1 1/4"	1,790	8-16	65,13
2025 08	1 1/2"	2,460	4-8	84,47
2025 09	2"	3,470	2-4	120,29
2025 10	2 1/2"	8,500	1-2	298,19
2025 11	3"	12,400	1-2	420,02
2025 12	4"	19,650	1-1	704,31

Precios rosca NPT a consultar / NPT thread prices on request



Ref. 2026



Válvula esfera paso total 3 piezas. Butt weld ANSI B 16.25

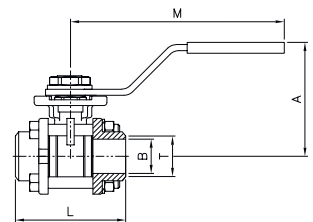
Const.: acero inox. CF8M (316) microfusión. Juntas y asientos PTFE+15% FV tórica eje: vitón PN 63. Temp. -25°C +180°C. Mando manual por palanca. Montaje directo S/ ISO 5211 con sistema de bloqueo.

3 pcs full bore ball valve. Butt weld ansi b 16.25

Const.: stainless steel CF8M (316) investment casting. Seats and seats: PTFE +15% GF o'ring stem: viton PN 63. Temp. -25°C +180°C. Manually operated by handle. Direct assembling ISO 5211 with locking system.

MED.	P	L	A	M	T	B	ISO 5211
1/4"	11	47,6	60	112	13	11	F-03
3/8"	12,7	47,6	60	112	14,7	12,7	F-03
1/2"	15	56	60	112	17	15	F-03/F-04
3/4"	20	73	70	138	22	20	F-04/F-05
1"	25	82	70	138	28	25	F-04/F-05
1 1/4"	32	91	88	160	35	32	F-05/F-07
1 1/2"	40	104	94	205	43	40	F-05/F-07
2"	50	120	100	205	54	50	F-05/F-07
2 1/2"	65	155	150	330	69	65	F-07/F-10
3"	80	182	165	330	87	80	F-07/F-10
4"	100	230	175	340	105	100	F-07/F-10

CÓDIGO CODE	MEDIDA SIZE	PESO WEIGHT	CAJA / BOX CARTON	P.V.P. € PRICE €
2026 02	1/4"	0,374	8-96	19,42
2026 03	3/8"	0,375	8-96	19,42
2026 04	1/2"	0,440	6-72	21,51
2026 05	3/4"	0,808	3-36	33,69
2026 06	1"	0,994	2-24	40,93
2026 07	1 1/4"	1,775	8-16	65,13
2026 08	1 1/2"	2,347	4-8	84,47
2026 09	2"	3,280	2-4	120,29
2026 10	2 1/2"	8,550	1-2	298,19
2026 11	3"	11,859	1-2	420,02
2026 12	4"	20,300	1-1	704,31



Ref. 2027



Válvula esfera paso total 3 piezas socket weld ANSI B 16.11

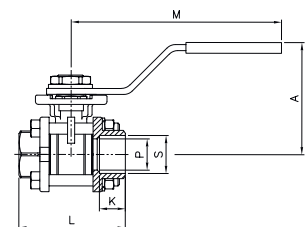
Const.: acero inox. CF8M (316) microfusión. Juntas y asientos PTFE+15% FV tórica eje: vitón. PN 63. Temp. -25°C +180°C mando manual por palanca. Montaje directo s/DIN 5211 con sistema de bloqueo.

3 pcs full bore ball valve socket weld ANSI B 16.11

Const.: stainless steel CF8M (316) investment casting. Seats and seats: PTFE +15% GF o'ring stem: viton. PN 63. Temp. -25°C +180°C. Manually operated by handle. Direct assembling ISO 5211 with locking system.

MED.	P	L	A	M	S	K	ISO 5211
1/4"	11	47,6	60	112	14,1	10	F-03
3/8"	12,7	47,6	60	112	17,6	10	F-03
1/2"	15	56	60	112	21,7	14	F-03/F-04
3/4"	20	73	70	138	27,1	10	F-04/F-05
1"	25	82	70	138	33,8	14	F-04/F-05
1 1/4"	32	91	88	160	42,6	15	F-05/F-07
1 1/2"	40	104	94	205	48,7	15	F-05/F-07
2"	50	120	100	205	61,1	19	F-05/F-07
2 1/2"	65	155	150	330	73,8	21	F-07/F-10
3"	80	182	165	330	89,8	24	F-07/F-10
4"	100	220	175	340	115,5	35	F-07/F-10

CÓDIGO CODE	MEDIDA SIZE	PESO WEIGHT	CAJA / BOX CARTON	P.V.P. € PRICE €
2027 02	1/4"	0,380	8-96	19,42
2027 03	3/8"	0,387	8-96	19,42
2027 04	1/2"	0,440	6-72	21,51
2027 05	3/4"	0,820	3-36	33,69
2027 06	1"	1,020	2-24	40,93
2027 07	1 1/4"	1,780	8-16	65,13
2027 08	1 1/2"	2,470	4-8	84,47
2027 09	2"	3,400	2-4	120,29
2027 10	2 1/2"	8,800	1-2	298,19
2027 11	3"	12,350	1-2	420,02
2027 12	4"	19,600	1-1	704,31



Ref. 2034 - 2034N



Válvula esfera paso total 3 piezas

Rosca BSP, también disponible con rosca NPT (2034N). Const. acero al carbono "WCB" (microfundición). Esfera y eje inoxidable 316. Rosca gas ISO 7-1 (EN 10226-1). Asientos PTFE + 15% FV. 1000 wog. Temp. -25°C +180°C. Mando manual por palanca con sistema de bloqueo.

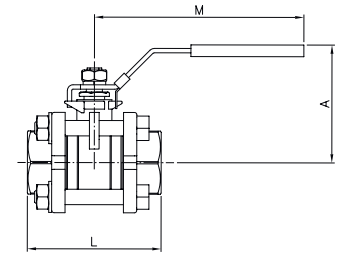
3 pcs full bore ball valve

BSP thread, also available with NPT thread (2034N). Const. carbon steel "WCB" (investment casting). Ball and stem: stainless steel 316. Gas thread ISO 7-1 (EN 10226-1). Seats: PTFE + 15% GF. 1000 wog. Temp. -25°C +180°C. Manually operated by handle with locking system.

MED.	A	L	M
1/4"	48	50	100
3/8"	48	50	100
1/2"	50	61	103
3/4"	60	70	127
1"	64	80	127
1 1/4"	79	93	154
1 1/2"	85	102	154
2"	87	124	192
2 1/2"	117	156	244
3"	125	179	244
4"	173	218	330

CÓDIGO CODE	MEDIDA SIZE	PESO WEIGHT	CAJA / BOX CARTON	P.V.P. € PRICE €
2034 02	1/4"	0,290	12-72	12,89
2034 03	3/8"	0,290	12-72	12,89
2034 04	1/2"	0,390	9-54	16,61
2034 05	3/4"	0,610	6-36	21,18
2034 06	1"	0,860	4-24	26,99
2034 07	1 1/4"	1,370	2-12	42,38
2034 08	1 1/2"	2,040	4-8	51,96
2034 09	2"	3,740	3-6	95,01
2034 10	2 1/2"	6,440	1-4	176,16
2034 11	3"	10,200	1-2	255,10
2034 12	4"	20,490	1-1	561,04

Precios rosca NPT a consultar / NPT thread prices on request



Ref. 2034S



Válvula esfera paso total 3 piezas socket weld ANSI B 16.11

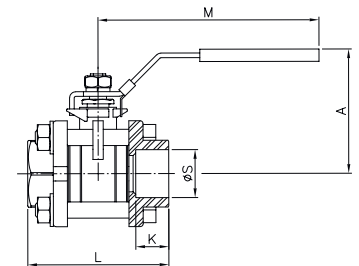
Const. acero al carbono "WCB" (microfundición). Esfera y eje inoxidable 316. Asientos PTFE + 15% FV. 1000 wog. Temp. -25°C +180°C. Mando manual por palanca con sistema de bloqueo.

3 pcs full bore ball valve socket weld ANSI B 16.11

Const. carbon steel "WCB" (investment casting). Ball and stem: stainless steel 316. Seats: PTFE + 15% GF. 1000 wog. Temp. -25°C +180°C. Manually operated by handle with locking system.

MED.	A	L	M	S	K
1/4"	48	50	100	14,1	10
3/8"	48	50	100	17,6	10
1/2"	50	61	103	21,7	10
3/4"	60	70	127	33,8	14
1"	64	80	127	33,8	14
1 1/4"	79	93	154	42,6	15
1 1/2"	85	102	154	48,7	15
2"	87	124	192	61,1	19
2 1/2"	117	156	244	73,8	21
3"	125	179	244	89,8	24
4"	173	218	330	115,5	25

2034S 02	1/4"	0,290	12-72	12,89
2034S 03	3/8"	0,290	12-72	12,89
2034S 04	1/2"	0,390	9-54	16,61
2034S 05	3/4"	0,610	6-36	21,18
2034S 06	1"	0,860	4-24	26,99
2034S 07	1 1/4"	1,370	2-12	42,38
2034S 08	1 1/2"	2,040	4-8	51,96
2034S 09	2"	3,740	3-6	95,01
2034S 10	2 1/2"	6,440	1-4	176,16
2034S 11	3"	10,200	1-2	255,10
2034S 12	4"	19,500	1-1	561,04



Ref. 2040 - 2041



Válvula esfera 3 vías paso reducido

Art. 2040: Paso tipo L / Art. 2041: Paso tipo T

Const.: AISI 316 - Cuatro asientos PTFE+FV juntas cuerpo y eje: PTFE tórica eje: Vitón. Extremos: Rosca gas ISO 7-1 (EN 10226-1). PN 63. Temp. -25°C +180°C. Montaje directo S/ISO 5211. Mando manual por palanca con sistema de bloqueo.

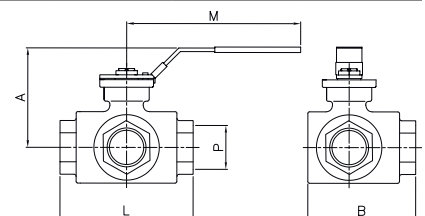
3 Ways ball valve reduced bore

Art. 2040: "L" bore / Art. 2041: "T" bore

Const.: AISI 316; Four seats PTFE + GF body and stem seats: PTFE o'ring stem: Viton. Gas threaded ends ISO 7-1 (EN 10226-1). PN 63. Temp. -25°C +180°C. Direct assembling S/ISO 5211. Manually operated by handle with locking system.

MED.	P	A	B	L	M
1/4"	9,5	66	57,5	75	130
3/8"	11	66	57,5	75	130
1/2"	12	66	57,5	75	130
3/4"	15	72	65,5	85	161
1"	20	77	79	100	161
1 1/4"	25	92	97	122	203
1 1/2"	32	96	106,5	131	203
2"	40	107	129	158	203
2 1/2"	49	135	145	178	254

2040 02	1/4"	0,700	57,17
2040 03	3/8"	0,670	57,17
2040 04	1/2"	0,630	58,61
2040 05	3/4"	0,950	70,75
2040 06	1"	1,400	97,20
2040 07	1 1/4"	2,900	168,17
2040 08	1 1/2"	3,600	206,08
2040 09	2"	6,250	341,40
2040 10	2 1/2"	8,950	655,38



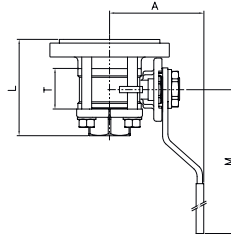
Ref. 2052



Válvula esfera paso total fondo de cubas
 Const. acero inox. CF8M (316) y 316l (fondo de cubas).
 Extremo rosca gas ISO 7-1 (EN 10226-1) y fondo de cubas.
 Asientos PTFE + 15% FV. Tórica eje vitón.
 PN 63. Temp. -25°C +180°C. Montaje directo S/ISO 5211.
 Mando manual por palanca con sistema de bloqueo.

Tank bottom full bore ball valve
 Const. stainless steel CF8M (316) and 316l (tank bottom).
 Ends: gas thread ISO 7-1 (EN 10226-1) and tank bottom.
 Seats: PTFE + 15% FV. O'ring stem: viton. PN 63.
 Temp. -25°C +180°C. Direct assembling ISO 5211.
 Manually operated by handle with locking system.

MED.	A	L	M	T
1/2"	60	65,5	112	24
3/4"	70	76,2	138	30
1"	70	83,3	138	33,5
1 1/4"	88	91,3	160	41,5
1 1/2"	94	103,3	205	51,5
2"	100	116,5	205	63
2 1/2"	150	147,3	330	83,5
3"	165	169	330	100
4"	175	198	340	118,5



CÓDIGO CODE	MEDIDA SIZE	PESO WEIGHT	P.V.P. € PRICE €
2052 04	1/2"	0,720	185,25
2052 05	3/4"	1,165	217,33
2052 06	1"	1,500	253,97
2052 07	1 1/4"	2,530	415,27
2052 08	1 1/2"	3,360	435,55
2052 09	2"	4,630	571,34
2052 10	2 1/2"	10,285	885,12
2052 11	3"	13,480	1120,42
2052 12	4"	21,830	1579,54

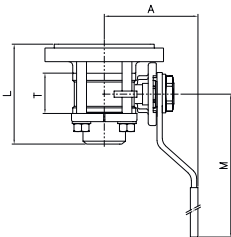
Ref. 2053



Válvula esfera paso total fondo de cubas
 Const. acero inox. CF8M (316) y 316l (fondo de cubas).
 Extremo butt weld ANSI B 16.25 y fondo de cubas.
 Asientos PTFE + 15% FV. Tórica eje vitón.
 PN 63. Temp. -25°C +180°C. Montaje directo s/ISO 5211.
 Mando manual por palanca con sistema de bloqueo.

Tank bottom full bore ball valve
 Const. stainless steel CF8M (316) and 316l (tank bottom).
 Ends: butt weld ANSI B 16.25 and tank bottom.
 Seats: PTFE + 15% FV. O'ring stem: viton.
 PN 63. Temp. -25°C +180°C. Direct assembling ISO 5211.
 Manually operated by handle with locking system.

MED.	A	L	M	T
1/2"	60	65,5	112	24
3/4"	70	76,2	138	30
1"	70	83,3	138	33,5
1 1/4"	88	91,3	160	41,5
1 1/2"	94	103,3	205	51,5
2"	100	116,5	205	63
2 1/2"	150	147,3	330	83,5
3"	165	169	330	100
4"	175	203	340	118,5



CÓDIGO CODE	MEDIDA SIZE	PESO WEIGHT	P.V.P. € PRICE €
2053 04	1/2"	0,720	185,25
2053 05	3/4"	1,155	217,33
2053 06	1"	1,480	253,97
2053 07	1 1/4"	2,535	411,23
2053 08	1 1/2"	3,345	431,32
2053 09	2"	4,590	565,79
2053 10	2 1/2"	10,200	885,12
2053 11	3"	13,480	1120,42
2053 12	4"	21,830	1579,54

Ref. 2048

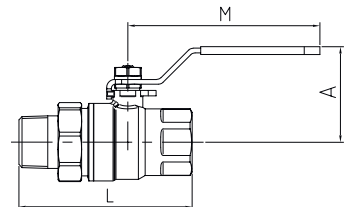


Válvula esfera paso total con racord dos piezas
 Const.: acero inox. CF8M (316) microfundición. Extremos: M-H
 rosca gas ISO 7-1 (EN 10226-1). Asientos:PTFE + 15% FV. Tórica
 eje Viton. PN 63, Temp: -25°C + 180°C. Mando manual
 por palanca con sistema bloqueo.

Full bore ball valve with 2 pieces connector
 Const. stainless steel CF8M (316) investment casting. Gas
 Threaded ends M-F ISO 7-1 (EN 10226-1). Seats: PTFE + 15% GF.
 O'ring Stem: viton. PN 63. Temp: -25°C + 180°C.
 Manually operated by handle with locking system.

MED.	A	L	M
1"	62	110	122
1 1/4"	80	125	180
1 1/2"	85	136	180

CÓDIGO CODE	MEDIDA SIZE	PESO WEIGHT	P.V.P. € PRICE €
2048 06	1"	0,760	30,19
2048 07	1 1/4"	1,340	46,56
2048 08	1 1/2"	1,835	66,33



Ref. 2035

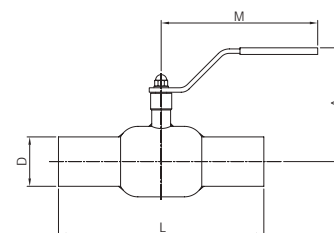


Válvula esfera paso reducido 1 pieza
 Const. cuerpo: acero carbono DIN ST-37.
 Extremos prolongados para soldar.
 Esfera INOX. 304. Eje INOX. 303. Asientos PTFE + grafito.
 Tóricas eje viton. PN 25/40. Temp. -30°C +200°C.
 Mando manual por palanca hasta 6". Reductor manual >6".

1 pc reduce bore ball valve. District heating
 Const. carbon steel DIN ST-37. Extended butt weld ends.
 Ball: SS 304. stem: ss 303. Seats: PTFE + graphite.
 O'rings stem: viton. PN 25/40. Temp. -30°C +200°C.
 Manually operated by handle, until 6". Gear operator >6".

DN	PN	D	D1	D2	S	H	H1	A	L
15	40	10	21,3	38	2,5	100	40	120	230
20	40	15	26,9	42	3	100	40	120	230
25	40	20	33,7	51	3	105	40	150	230
32	40	25	42,4	57	3	105	40	150	260
40	40	32	48,3	76,1	3	125	59	190	260
50	40	40	60,3	88,9	3	130	59	190	300
65	25	50	76,1	108	3	180	71	280	300
80	25	65	88,9	127	4	190	77	280	325
100	25	80	114,3	153	4	190	77	280	300
125	25	100	139,7	177,8	4,5	245	95	420	325
150	25	125	168,3	219,1	6	265	103	550	350
200	25	150	219,1	273	6	-	-	-	400
250	25	200	273	355,6	7	-	-	-	530
300	25	250	323,9	457	8	-	-	-	550

CÓDIGO CODE	MEDIDA SIZE	PESO WEIGHT	P.V.P. € PRICE €
2035 04	1/2"	0,800	25,43
2035 05	3/4"	1,000	28,79
2035 06	1"	1,300	38,00
2035 07	1 1/4"	1,600	46,50
2035 08	1 1/2"	2,200	66,34
2035 09	2"	3,000	74,93
2035 10	2 1/2"	4,800	114,38
2035 11	3"	6,700	152,48
2035 12	4"	9,900	217,77
2035 13	5"	14,500	350,08
2035 14	6"	23,500	486,95
2035 16	8"	56,000	1023,75
2035 18	10"	100,000	2074,49
2035 20	12"	152,000	3035,84



Ref. 2102 - D2102



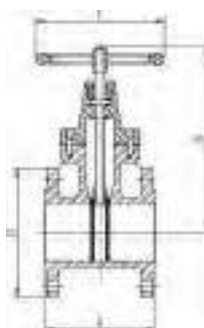
Válvula de compuerta con cierre de EPDM y cuerpo de fundición nodular PN 16
 Vástago fijo. Diseño según DIN 3352, DIN 2501, DIN 3202-F4 apta para conducción de agua. Temp. máx. de trabajo 80°C.

Gate valve with EPDM seal and ductile iron body PN 16
 Fixed stem. Design according to DIN 3352, DIN 2501, DIN 3202-F4. Suitable for water conduction. Max. working temp. 80°C.

Adaptador opcional

Optional adapter

DN	A	B	C	D
50	150	240	180	165
65	170	270	180	185
80	180	300	200	200
100	190	330	250	220
125	200	375	280	250
150	210	425	280	285
200	230	515	320	340
250	250	600	350	405
300	270	685	400	460



2102 09	2"	11,600	89,24
2102 10	2 1/2"	14,700	107,48
2102 11	3"	16,500	133,27
2102 12	4"	23,200	174,39
2102 13	5"	35,000	242,14
2102 14	6"	41,300	319,05
2102 16	8"	66,000	515,37
2102 18	10"	98,000	738,91
2102 20	12"	125,300	1106,30

D2102 09	2"	0,58	18,97
D2102 10	2 1/2"-4"	-	18,97
D2102 13	5"-6"	-	18,97
D2102 16	8"	-	18,98
D2102 18	10-12"	-	21,93

Ref. 2104 - 5104



Válvula mariposa tipo wafer
Montaje entre bridas PN 10/16 - ANSI 150 lbs
 Cuerpo, eje y disco: inoxidable 316 (CF8M).
 Asiento: PTFE con base de EPDM. Temp. -25°C +180°C.
 Mando manual por palanca de inoxidable hasta 5", mayor de 5" con reductor. Longitud entre caras según DIN 3202K1. Presión de trabajo: 10 bar

Wafer type butterfly valve
Mounting between flanges PN 10/16 - ANSI 150 lbs
 Body, stem and disc: stainless steel 316 (CF8M).
 Seat: PTFE with EPDM backup ring. Temp. -25°C +180°C.
 Manually operated by stainless steel handle until 5", from 5" with gear operator. Face to face according to DIN 3202 K1. Working pressure: 10 bar

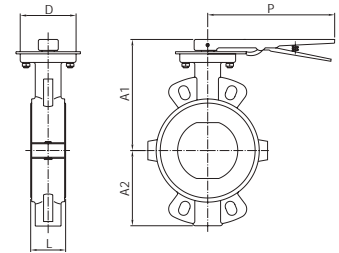
Art. 5104 de 2" a 5" con reductor manual.

Art. 5104 from 2" to 5" with gear operator.

MED.	L	A1	A2	D	P
2"	43	168	74	65	270
2 1/2"	46	170	82	65	270
3"	46	170	90	65	270
4"	52	190	116	90	270
5"	56	206	132	90	270
6"	56	222	145	90	-
8"	60	274	180	125	-
10"	68	310	210	125	-

CÓDIGO CODE	MEDIDA SIZE	PESO WEIGHT	P.V.P. € PRICE €
2104 09	2"	2,700	408,95
2104 10	2 1/2"	3,300	495,06
2104 11	3"	3,600	602,68
2104 12	4"	5,400	774,89
2104 13	5"	7,400	947,08
2104 14	6"	10,500	1205,37
2104 16	8"	18,100	2103,90
2104 18	10"	24,900	3300,75

5104 09	2"	4,200	551,98
5104 10	2 1/2"	4,800	696,68
5104 11	3"	5,100	751,69
5104 12	4"	6,900	929,22
5104 13	5"	8,900	1106,75



Ref. 2101 - 5101



Válvula mariposa tipo wafer
Montaje entre bridas PN 10/16 - ANSI 150 lbs
 Cuerpo fundición nodular GGG-40. Eje y disco: Inox. 316.
 Asiento: PTFE con base de EPDM. Temp. -25°C +180°C.
 Mando manual por palanca hasta 5", mayor de 5" con reductor.
 Longitud entre caras según DIN 3202K1.
 Presión de trabajo: 10 bar

Wafer type butterfly valve
Mounting between flanges PN 10/16 - ANSI 150 lbs
 Body, ductil iron GGG-40. Stem and disc: stainless steel 316.
 Seat: PTFE with EPDM backup ring. Temp. -25°C +180°C.
 Manually operated by handle until 5", from 6" with gear operator.
 Face to face according to DIN 3202 K1. Working pressure: 10 bar

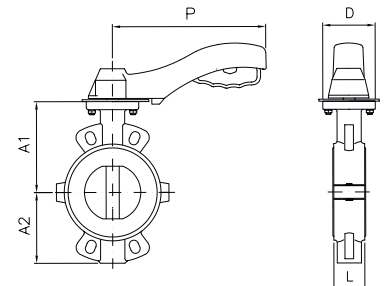
Art. 5101 de 2" a 5" con reductor manual.

Art. 5101 from 2" to 5" with gear operator.

MED.	L	A1	A2	D	P
2"	43	140	80	70	172
2 1/2"	46	150	89	70	172
3"	46	158	95	70	172
4"	52	176	114	90	218
5"	56	190	127	90	218
6"	56	210	139	90	***
8"	60	236	175	125	-

2101 09	2"	2,920	279,26
2101 10	2 1/2"	3,180	304,72
2101 11	3"	3,540	420,74
2101 12	4"	5,530	563,30
2101 13	5"	6,870	682,77
2101 14	6"	8,240	843,31
2101 16	8"	17,380	1509,94

5101 09	2"	4,420	397,07
5101 10	2 1/2"	4,680	428,29
5101 11	3"	5,040	558,54
5101 12	4"	7,030	718,23
5101 13	5"	8,370	852,33



Ref. 2108 - 5108



Válvula mariposa tipo Lug
Montaje entre bridas PN 10/16
 PN 16 ≤ DN 150 – PN 10 ≥ DN 200.
 Cuerpo fundición nodular GGG-40. Disco CF8M (316).
 Elastómero EPDM. Tóricas eje NBR.
 Temperatura de trabajo -20°C +120°C.
 Montaje actuador s / ISO 5211. Palanca hasta 10".
 Reductor manual a partir de 12".

Lug type butterfly valve
Mounting between DIN PN 10/16 flanges
 PN 16 ≤ DN 150 – PN 10 ≥ DN 200.
 Body: ductil iron GGG-40. Disc: CF8M (316).
 Seat: EPDM. Stem o'ring NBR.
 Working temperature -20°C +120°C.
 Mounting actuator according to ISO 5211 std.
 Handle up to 10" with gear operator from 12".

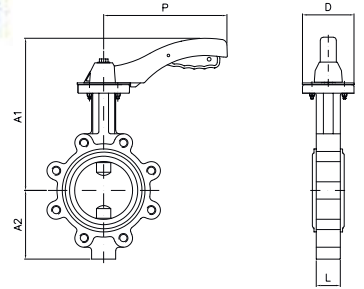
Art. 5108 de 2" a 10" con reductor manual.

Art. 5108 from 2" to 10" with gear operator.

MED.	L	A1	A2	D	P
2"	43	240	79	90	216
2 1/2"	46	240	93	90	216
3"	46	245	103	90	216
4"	52	265	120	90	216
5"	56	290	133	90	216
6"	56	240	158	125	300
8"	60	280	180	125	300
10"	68	325	216	125	300
12"	78	351	251	150	-

CÓDIGO CODE	MEDIDA SIZE	PESO WEIGHT	P.V.P. € PRICE €
2108 09	2"	4,400	52,12
2108 10	2 1/2"	4,800	63,09
2108 11	3"	6,000	70,68
2108 12	4"	8,100	96,47
2108 13	5"	10,000	139,86
2108 14	6"	13,200	167,38
2108 16	8"	16,900	266,66
2108 18	10"	30,500	425,84
2108 20	12"	52,000	643,14

5108 09	2"	7,400	151,82
5108 10	2 1/2"	7,800	169,07
5108 11	3"	9,000	177,60
5108 12	4"	11,400	206,39
5108 13	5"	13,000	248,63
5108 14	6"	16,300	272,76
5108 16	8"	26,900	414,77
5108 18	10"	40,500	568,12



Ref. 2108A - 5108A



Válvula mariposa tipo Lug
Montaje entre bridas ANSI 125/150
 Cuerpo fundición nodular GGG-40. Disco CF8M (316)
 Elastómero EPDM. Tóricas eje NBR.
 Temperatura de trabajo -20°C +120°C.
 Montaje actuador s/ISO 5211. Palanca hasta 10".
 Reductor manual a partir de 12".

Lug type butterfly valve
Mounting between ANSI class 125/150 flanges
 Body: ductil iron GGG-40. Disc: CF8M (316).
 Seat: EPDM. Stem o'ring NBR.
 Working temperature -20°C +120°C.
 Mounting actuator according to ISO 5211 std.
 Handle up to 10" with gear operator from 12".

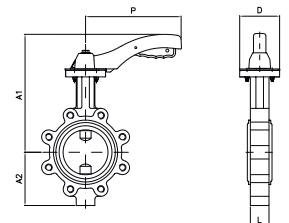
Art. 5108A de 2" a 10" con reductor manual.

Art. 5108A from 2" to 10" with gear operator.

MED.	L	A1	A2	D	P
2"	43	240	79	90	216
2 1/2"	46	240	93	90	216
3"	46	245	103	90	216
4"	52	265	120	90	216
5"	56	290	133	90	216
6"	56	240	158	125	300
8"	60	280	180	125	300
10"	68	325	216	125	300
12"	78	351	251	150	-
14"	78	346	262	150	-
16"	102	375	301	175	-
18"	114	400	333	175	-
20"	127	432	366	175	-

2108A 09	2"	4,400	54,46
2108A 10	2 1/2"	4,800	65,94
2108A 11	3"	6,000	73,89
2108A 12	4"	8,100	101,33
2108A 13	5"	10,000	146,94
2108A 14	6"	13,200	175,84
2108A 16	8"	16,900	280,15
2108A 18	10"	30,500	447,37
2108A 20	12"	52,000	691,76
2108A 22	14"	69,000	1392,12
2108A 24	16"	97,000	2028,81
2108A 26	18"	143,000	2638,76
2108A 28	20"	180,000	3812,27

5108A 09	2"	7,400	151,82
5108A 10	2 1/2"	7,800	169,07
5108A 11	3"	9,000	177,60
5108A 12	4"	11,400	206,39
5108A 13	5"	13,000	248,63
5108A 14	6"	16,300	272,76
5108A 16	8"	26,900	414,77
5108A 18	10"	40,500	568,12



Ref. 2103 - 5103



**Válvula mariposa tipo wafer
PN 10/16. ANSI 150 lbs**
Cuerpo hierro fundido.+epoxy.
Disco fdon.nodular zincado. Elastómero EPDM.
Tóricas eje NBR. Temp. máx. 120°C.
Brida montaje actuadores s/ISO 5211.
Palanca hasta 10" reductor manual a partir de 12".

**Wafer type butterfly valve
PN 10/16 ANSI 150 lbs**
Body: cast iron + epoxy. Disk: zinc plated. Elastomer: EPDM. O'ring stem: NBR.
Max. temp. 120°C. Flanges mounted actuators ISO 5211 handle up to 10" with gear operator from 12".

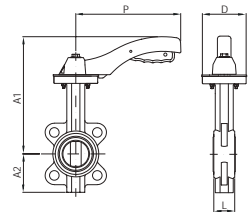
Art. 5103 de 2" a 10" con reductor manual.
Art. 5103 from 2" to 10" with gear operator.

MED.	L	A1	A2	D	P	PN
2"	43	238	70	65	170	16
2 1/2"	46	238	80	65	170	16
3"	46	238	100	65	170	16
4"	52	270	115	90	215	16
5"	56	300	135	90	215	16
6"	56	300	150	90	215	16
8"	60	280	180	125	300	16
10"	68	330	215	125	300	16
12"	78	360	250	150	-	16
14"	78	390	260	150	-	10
16"	102	420	300	175	-	10
18"	114	445	330	175	-	10
20"	127	480	370	175	-	10
2"	43	238	70	65	180	16
2 1/2"	46	238	80	65	180	16
3"	46	238	100	65	180	16
5"	56	300	125	90	215	16
6"	56	300	145	90	215	16
8"	60	300	150	125	300	16
10"	68	330	200	125	300	16

CÓDIGO CODE	MEDIDA SIZE	PESO WEIGHT	P.V.P. € PRICE €
-------------	-------------	-------------	------------------

2103 09	2"	2,800	37,03
2103 10	2 1/2"	3,300	44,77
2103 11	3"	3,800	49,51
2103 12	4"	5,800	57,43
2103 13	5"	7,400	69,33
2103 14	6"	8,350	82,31
2103 16	8"	14,400	124,04
2103 18	10"	21,800	231,54
2103 20	12"	38,800	398,13
2103 22	14"	56,000	456,37
2103 24	16"	77,600	956,64
2103 26	18"	115,500	1288,12
2103 28	20"	144,500	2118,71

5103 09	2"	5,800	123,82
5103 10	2 1/2"	6,300	136,99
5103 11	3"	6,800	148,07
5103 12	4"	9,000	151,04
5103 13	5"	10,400	162,40
5103 14	6"	12,000	170,75
5103 16	8"	17,400	238,45
5103 18	10"	24,200	347,88



Ref. 2109 - 5109



**Válvula mariposa tipo wafer
PN-10/16. ANSI 150 lbs**
Cuerpo hierro fundido + epoxy disco acero inox. AISI 316.
Elastómero EPDM. Tóricas eje NBR. Temp. máx. 120°C.
Brida montaje actuadores S/ISO 5211. Palanca hasta 10" reductor manual a partir de 12".

**Wafer type butterfly valve
PN 10/16. ANSI 150 lbs**
Body: cast iron + epoxy. Disk: stainless steel AISI 316.
Elastomer: EPDM. O'ring stem: NBR. Max. temp. 120°C.
Flanges mounted actuators ISO 5211.
Handle up to 10" with gear operator from 12".

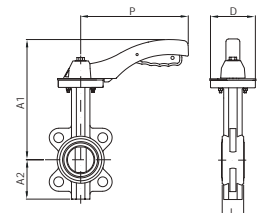
Art. 5109 de 2" a 10" con reductor manual.
Art. 5109 from 2" to 10" with gear operator.

MED.	L	A1	A2	D	P	PN
2"	43	238	70	65	170	16
2 1/2"	46	238	80	65	170	16
3"	46	238	100	65	170	16
4"	52	270	115	90	215	16
5"	56	300	135	90	215	16
6"	56	300	150	90	215	16
8"	60	280	180	125	300	16
10"	68	330	215	125	300	16
12"	78	360	250	150	-	16
14"	78	390	260	150	-	10
16"	102	420	300	175	-	10
18"	114	445	330	175	-	10
20"	127	480	370	175	-	10
2"	43	238	70	65	180	16
2 1/2"	46	238	80	65	180	16
3"	46	238	100	65	180	16
5"	56	300	125	90	215	16
6"	56	300	145	90	215	16
8"	60	300	150	125	300	16
10"	68	330	200	125	300	16

2109 09	2"	2,800	44,65
2109 10	2 1/2"	3,300	54,25
2109 11	3"	3,800	62,21
2109 12	4"	5,800	84,49
2109 13	5"	7,400	104,36
2109 14	6"	8,350	130,53
2109 16	8"	14,400	234,51
2109 18	10"	21,800	325,73
2109 20	12"	38,800	582,38
2109 22	14"	56,000	831,46
2109 24	16"	77,600	1404,39
2109 26	18"	115,500	1898,36
2109 28	20"	144,500	3065,07

Válvula con elastómero NBR (2109B). Precios a consultar. / NBR elastomer valve (2109B). Prices on request.

5109 09	2"	5,800	133,10
5109 10	2 1/2"	6,300	148,34
5109 11	3"	6,800	157,04
5109 12	4"	9,000	181,33
5109 13	5"	10,400	203,91
5109 14	6"	12,000	223,74
5109 16	8"	17,400	355,19
5109 18	10"	24,200	436,62



CÓDIGO CODE	MEDIDA SIZE	PESO WEIGHT	P.V.P. € PRICE €
----------------	----------------	----------------	---------------------

Ref. 2105

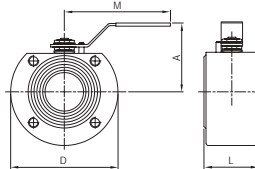


Tipo Wafer. Válvula esfera paso total 1 pieza montaje entre bridas PN 16

Cuerpo acero carbono A-105 bola eje y tapa: inox. AISI 304.
Asientos y juntas: PTFE. Temp. -20°C +180°C.
Mando manual por palanca.

Wafer type. 1 pc full bore ball valve mounting between flanges PN 16
Body: carbon steel A-105. Ball, stem and cover: stainless steel AISI 304.
Seats and seals: PTFE. Temp. -20°C +180°C.
Manually operated by handle.

DN	D	A	L	M
25	110	90	45	180
32	130	110	54	270
40	140	110	65	280
50	150	125	72	280
65	170	150	98	360
80	190	160	118	360
100	220	180	140	470



2105 06	1"	2,700	89,85
2105 07	1 1/4"	4,600	125,59
2105 08	1 1/2"	6,300	152,73
2105 09	2"	7,850	192,08
2105 10	2 1/2"	13,800	311,47
2105 11	3"	20,650	398,00
2105 12	4"	31,200	600,79

Ref. 2110

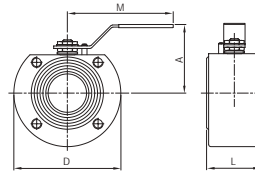


Tipo Wafer. Válvula esfera paso total 1 pieza montaje entre bridas PN 16

Cuerpo bola y eje: inox. AISI 316.
Asientos y juntas: PTFE Temp. -20°C +180°C.
Mando manual por palanca.

Wafer type. 1 pc full bore ball valve mounting between flanges PN 16
Body ball and stem: stainless steel AISI 316.
Seats and seals: PTFE Temp. -20°C +180°C.
Manually operated by handle.

DN	D	A	L	M
15	90	90	32	130
20	100	90	42	180
25	110	90	45	180
32	130	110	54	270
40	140	110	65	280
50	150	125	72	280
65	170	150	98	360
80	190	160	118	360
100	220	180	140	470



2110 04	1/2"	1,400	139,01
2110 05	3/4"	2,200	169,72
2110 06	1"	2,750	203,66
2110 07	1 1/4"	4,640	287,71
2110 08	1 1/2"	6,350	323,26
2110 09	2"	7,900	412,01
2110 10	2 1/2"	13,900	684,34
2110 11	3"	20,900	906,39
2110 12	4"	31,300	1466,72

Ref. 2115

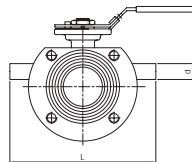


Tipo wafer. Válvula esfera paso total 1 pieza con cámara de calefacción montaje entre bridas PN 16

Cuerpo: acero al carbono forjado A-105. bola, eje y tapa: inox. AISI 304 asientos y juntas: PTFE. Temp. -20°C +180°C. Mando manual por palanca.

Wafer type. 1 pc full bore ball valve with heating chamber mounting between flanges PN 16
Body: forged carbon steel A-105. Ball stem and cover: stainless steel AISI 304. Seats and seals: PTFE Temp. -20°C +180°C. Manually operated by handle.

DN	L	d
25	170	3/4"
32	190	3/4"
40	200	3/4"
50	210	3/4"
65	235	3/4"
80	250	3/4"
100	270	3/4"



2115 06	1"	3,050	199,61
2115 07	1 1/4"	4,730	246,37
2115 08	1 1/2"	6,400	303,36
2115 09	2"	8,300	356,68
2115 10	2 1/2"	13,500	529,50
2115 11	3"	20,300	639,82
2115 12	4"	32,400	911,92

Ref. 2118

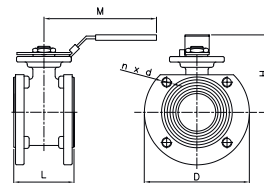


Tipo Wafer. Válvula esfera paso total 1 pieza montaje entre bridas PN 16

Const. acero inox CF8M (316) microfundición. Esfera y eje inoxidable 316. Asientos PTFE + 15% FV. PN 16. Temp. -25°C +180°C. Montaje directo S/ISO 5211. Mando manual por palanca con sistema de bloqueo.

Wafer type. 1 pc full bore ball valve mounting between flanges PN 16
Const. stainless steel CF8M (316) investment casting. Ball and stem: stainless steel 316. Seats: PTFE + 15% GF. PN 16. Temp. -25°C +180°C. Direct assembling ISO 5211. Manually operated by handle with locking system.

MED.	DN	L	M	D	H	n x d
1/2"	15	36	120	95	89	4 x M12
3/4"	20	38	120	105	94	4 x M12
1"	25	50	160	115	90	4 x M12
1 1/4"	32	53	160	140	100	4 x M16
1 1/2"	40	65	200	150	105	4 x M16
2"	50	78	200	165	125	4 x M16
2 1/2"	65	98	255	185	140	4 x M16
3"	80	118	255	200	145	8 x M16
4"	100	140	300	220	175	8 x M16



2118 04	1/2"	1,250	77,85
2118 05	3/4"	1,600	94,72
2118 06	1"	2,300	115,18
2118 07	1 1/4"	3,550	168,96
2118 08	1 1/2"	4,600	214,72
2118 09	2"	6,350	279,75
2118 10	2 1/2"	9,650	437,46
2118 11	3"	13,800	593,16
2118 12	4"	18,600	829,56

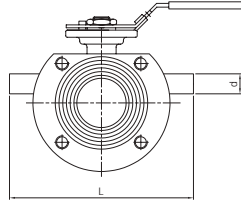
Ref. 2119



Válvula esfera Paso Total 1 pieza con cámara de calefacción. Montaje entre bridas PN 16
 Const. acero inox CF8M (316) Microfusión. Esfera y eje inoxidable 316. Asientos PTFE + 15% FV. PN 16. Temp. -25 °C +180 °C. Montaje directo s/ ISO 5211. Mando manual por palanca con sistema de bloqueo.

Wafer type - 1 Pc full bore ball valve with heating chamber. Mounting between flanges PN 16
 Const. stainless steel CF8M (316) Investment casting. Ball and stem: stainless steel 316. Seats: PTFE + 15% GF. PN 16. Temp. -25 °C +180 °C. Direct assembling ISO 5211. Manually operated by handle with locking system.

MED.	DN	L	d
1/2"	15	150	Rp 3/4"
3/4"	20	160	Rp 3/4"
1"	25	170	Rp 3/4"
1 1/4"	32	190	Rp 3/4"
1 1/2"	40	200	Rp 3/4"
2"	50	210	Rp 3/4"
2 1/2"	65	235	Rp 3/4"
3"	80	250	Rp 3/4"
4"	100	270	Rp 3/4"



CÓDIGO CODE	MEDIDA SIZE	PESO WEIGHT	P.V.P. € PRICE €
2119 04	1/2"	1,340	289,84
2119 05	3/4"	1,710	306,04
2119 06	1"	2,450	389,81
2119 07	1 1/4"	3,800	447,32
2119 08	1 1/2"	4,950	496,92
2119 09	2"	6,800	570,89
2119 10	2 1/2"	10,400	731,00
2119 11	3"	14,800	897,64
2119 12	4"	19,900	1224,78

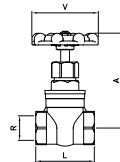
Ref. 2220 - 2220N



Válvula de compuerta PN-16
 Rosca gas, también disponible con rosca NPT (2220N).
 Construcción: inox. CF8M (316) microfusión.
 Juntas: PTFE. Conexión: rosca gas ISO 7-1 (EN 10226-1). Presión máx.: 16BAR a 120°C - 10 BAR a 180°C. Temp. mín. -30°C.

Gate valve PN-16
 Gas thread, also available NPT thread (2220N).
 Constr. stainless steel CF8M (316) investment casting.
 Seats: PTFE: gas threaded ends ISO 7-1 (EN 10226-1).
 Max. pressure: 16 BAR at 120°C - 10 BAR at 180°C.
 Minimum temp.: -30°C.

R	DN	A	L	V
1/2"	15	100	55	70
3/4"	20	110	61	70
1"	25	115	68	70
1 1/4"	32	130	77	80
1 1/2"	40	150	80	100
2"	50	167	93	100



CÓDIGO CODE	MEDIDA SIZE	PESO WEIGHT	P.V.P. € PRICE €
2220 04	1/2"	0,414	53,54
2220 05	3/4"	0,578	66,62
2220 06	1"	0,740	82,32
2220 07	1 1/4"	0,995	102,80
2220 08	1 1/2"	1,459	143,53
2220 09	2"	1,985	172,27

Precios rosca NPT a consultar / NPT thread prices on request

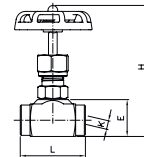
Ref. 2221 - 2222



Válvulas de aguja - 3000 Lbs
 Art. 2221. Rosca gas H/H. Art. 2222. Rosca NPT H/H
 Construcción: acero A105 / aguja INOX A182 F316 + T. Térmico.
 Estopada: PTFE Presión máxima de trabajo 210 bar. Temperatura de trabajo -20°C a 250°C.

Needle valve - 3000 Lbs
 Art. 2221. Gas thread F/F. Art. 2222. NPT thread F/F
 Constr. steel A105, needle stainless steel A182 F316 + Heat Treatment. Stem packing: PTFE Max. working pressure 210 bar. Working temperature -20°C to 250°C.

MED.	E	H	L	K
1/4"	25	85	50	3
3/8"	30	100	55	4
1/2"	34	115	60	6
3/4"	40	120	70	8
1"	45	138	75	9



CÓDIGO CODE	MEDIDA SIZE	PESO WEIGHT	P.V.P. € PRICE €
2221 02	1/4"	0,260	23,30
2221 03	3/8"	0,360	23,38
2221 04	1/2"	0,530	26,60
2221 05	3/4"	0,760	33,54
2221 06	1"	1,175	48,84

Precios rosca NPT a consultar / NPT thread prices on request

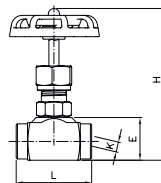
Ref. 2223 - 2224



Válvulas de aguja - 3000 Lbs
 Art. 2223. Rosca gas H/H. Art. 2224. Rosca NPT H/H
 Construcción: acero inoxidable A182 F316/aguja inox A182 F316 + T. térmico. Estopada: PTFE. Presión máxima de trabajo 210 bar. Temperatura de trabajo: -20°C a 250°C.

Needle valve - 3000 Lbs
 Art. 2223. Gas thread F/F. Art. 2224. NPT thread F/F
 Construction: stainless steel A182 F316/needle stainless steel A182 F316 + heat treatment. Stem packing PTFE. Max. working pressure 210 bar. Working temperature -20°C to 250°C.

MED.	E	H	L	K
1/4"	25	85	50	3
3/8"	30	100	55	4
1/2"	34	115	60	6
3/4"	40	120	70	8
1"	45	138	75	9
1 1/4"	57	165	90	11
1 1/2"	67	185	100	15
2"	78	195	120	18



CÓDIGO CODE	MEDIDA SIZE	PESO WEIGHT	P.V.P. € PRICE €
2223 02	1/4"	0,260	42,30
2223 03	3/8"	0,360	47,81
2223 04	1/2"	0,530	54,19
2223 05	3/4"	0,760	74,23
2223 06	1"	1,175	105,96
2223 07	1 1/4"	1,850	201,36
2223 08	1 1/2"	2,900	262,69
2223 09	2"	4,700	323,32

Precios rosca NPT a consultar / NPT thread prices on request

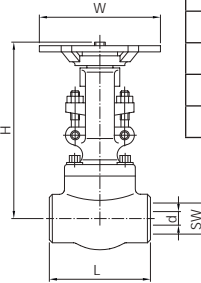
Ref. **2232N - 2232S**



Válvula de compuerta clase 800 (2232S-extremos S.W.)
 Const. cuerpo y bonete acero forjado ASTM A105N.
 Material de cierre: asiento con stellite.
 Compuerta: ASTM A182 - F6a. (trim #8/XU).
 Bonete atornillado. Extremos roscados NPT.

Gate valve class 800 (2232S-S.W. ends)
 Body and bonnet made of forged steel ASTM A105N.
 Seat material: stainless steel stellited.
 Gate: astm a182 F6a (trim #8/XU). Bolted bonnet. NPT.
 Thread ends. (2232S- socket weld ends).

MED.	D	d	SW	H	W	L
1/2"	15	10	21,8	151	100	79
3/4"	20	13,5	27,1	158	100	92
1"	25	18	33,8	185	125	111
1 1/4"	32	24	42,6	239	160	120
1 1/2"	40	30	48,7	243	160	120
2"	50	36,5	61,1	279	180	140



CÓDIGO CODE	MEDIDA SIZE	PESO WEIGHT	P.V.P. € PRICE €
2232N 04	1/2"	2,200	57,19
2232N 05	3/4"	2,395	64,05
2232N 06	1"	4,110	79,70
2232N 07	1 1/4"	5,650	115,19
2232N 08	1 1/2"	6,740	148,94
2232N 09	2"	10,730	220,04
2232S 04	1/2"	2,210	57,19
2232S 05	3/4"	2,435	64,05
2232S 06	1"	4,130	79,70
2232S 07	1 1/4"	5,710	115,19
2232S 08	1 1/2"	6,850	148,94
2232S 09	2"	10,810	220,04

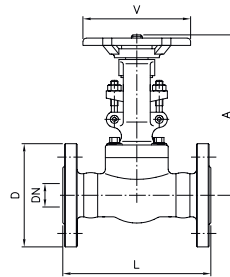
Ref. **2232A**



Válvula de compuerta con bridas ANSI clase 150
 Const. cuerpo y bonete acero forjado ASTM A105N.
 Material de cierre: asiento con stellite.
 Compuerta: ASTM A182 - F6a. (Trim #8/XU).
 Bonete atornillado.

Gate valve with flanged ends ANSI 150 class
 Body and bonnet made of forged steel ASTM A105N.
 Seat material: stainless steel stellited.
 Gate: ASTM A182 F6a (Trim #8/XU). Bolted bonnet.

MED.	DN	A	D	L	V
1/2"	15	157	90	108	80
3/4"	20	163	100	117	80
1"	25	194	110	127	105
1 1/4"	32	196	115	140	140
1 1/2"	40	217	125	165	140
2"	50	251	150	178	160



2232A 04	1/2"	3,400	75,67
2232A 05	3/4"	3,800	84,85
2232A 06	1"	5,900	123,82
2232A 07	1 1/4"	7,200	155,92
2232A 08	1 1/2"	10,000	210,95
2232A 09	2"	15,200	288,91

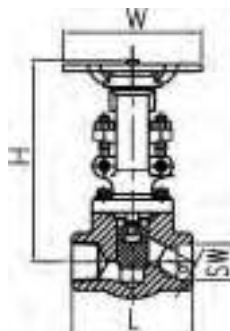
Ref. **2233N - 2233S**



Válvula de globo clase 800 (2233S - extremos S.W.)
 Const. cuerpo y bonete acero forjado ASTM A105N.
 Material de cierre: asiento con stellite.
 Disco: ASTM A182 - F6a. (trim #8/XU).
 Bonete atornillado. Extremos roscados NPT.

Globe valve class 800 (2233S - S.W. ends)
 Body and bonnet made of forged steel ASTM A105N.
 Seat material: stainless steel stellited. Disc: ASTM A182 F6a (trim #8/XU). Bolted bonnet. NPT thread ends.
 (2233S socket weld ends).

MED.	DN	SW	H	W	L
1/2"	15	21,8	164	100	79
3/4"	20	27,1	164	100	92
1"	25	33,8	203	125	111
1 1/4"	32	42,6	224	160	120
1 1/2"	40	48,7	260	160	152
2"	50	61,1	300	180	172



2233N 04	1/2"	2,235	56,07
2233N 05	3/4"	2,400	62,80
2233N 06	1"	4,145	78,13
2233N 07	1 1/4"	5,765	112,93
2233N 08	1 1/2"	8,110	146,02
2233N 09	2"	12,540	215,73
2233S 04	1/2"	2,270	56,07
2233S 05	3/4"	2,445	62,80
2233S 06	1"	4,185	78,13
2233S 07	1 1/4"	5,850	112,93
2233S 08	1 1/2"	8,325	146,02
2233S 09	2"	12,675	215,73

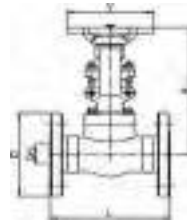
Ref. 2233A



Válvula de globo con bridas ANSI clase 150
 Const. cuerpo y bonete acero forjado ASTM A105N.
 Material de cierre: asiento con stellite.
 Compuerta: ASTM A182 - F6a. (Trim #8/XU).
 Bonete atornillado.

Globe valve with flanged ends ANSI 150 class
 Body and bonnet made of forged steel ASTM A105N.
 Seat material: stainless steel stellited.
 Gate: ASTM A182 F6a (Trim #8/XU). Bolted bonnet.

MED.	DN	A	D	L	V
1/2"	15	185	90	108	80
3/4"	20	183	100	117	80
1"	25	218	110	127	105
1 1/4"	32	223	115	140	140
1 1/2"	40	245	125	165	140
2"	50	269	150	178	160



CÓDIGO CODE	MEDIDA SIZE	PESO WEIGHT	P.V.P. € PRICE €
2233A 04	1/2"	3,400	75,67
2233A 05	3/4"	3,900	84,85
2233A 06	1"	5,950	123,82
2233A 07	1 1/4"	9,600	155,92
2233A 08	1 1/2"	10,500	220,12
2233A 09	2"	13,100	307,26

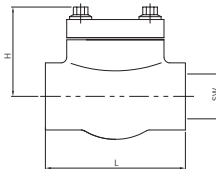
Ref. 2234N - 2234S



Válvula de retención clase 800 tipo pistón (2234S - extremos S.W.)
 Const. cuerpo y tapa acero forjado ASTM A105N.
 Material de cierre: asiento con stellite.
 Pistón: ASTM A182 - F6a. (trim #8/XU).
 Tapa atornillada. Extremos roscados NPT.

Check valve class 800. Piston type (2234S- S.W ends)
 Body and cover made of forged steel ASTM A105N.
 Seat material: stainless steel stellited.
 Piston: ASTM A182 F6a (trim #8/XU).
 Bolted cover. NPT thread ends.

MED.	DN	SW	H	L
1/2"	15	21,8	61	79
3/4"	20	27,1	61	92
1"	25	33,8	78	111
1 1/4"	32	42,6	84	120
1 1/2"	40	48,7	101	120
2"	50	61,1	120	140



CÓDIGO CODE	MEDIDA SIZE	PESO WEIGHT	P.V.P. € PRICE €
2234N 04	1/2"	1,595	54,24
2234N 05	3/4"	1,760	60,75
2234N 06	1"	2,990	78,05
2234N 07	1 1/4"	4,180	112,81
2234N 08	1 1/2"	6,360	145,87
2234N 09	2"	10,310	215,51
2234S 04	1/2"	1,605	54,24
2234S 05	3/4"	1,775	60,75
2234S 06	1"	3,000	78,05
2234S 07	1 1/4"	4,260	112,81
2234S 08	1 1/2"	6,380	145,87
2234S 09	2"	10,420	215,51

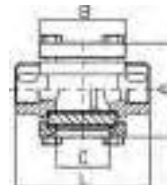
Ref. 2240



Mirillas de turbulencia doble cristal
 Construcción: cuerpo inox. AISI 316. Extremos rosca gas ISO 7-1 (EN 10226-1). Cristal: normal con tratamiento térmico bajo demanda: cristal "pyrex". Presión máx. de trabajo: 16 BAR a 50°C. Temp. máx. de trabajo: 200°C a 10 BAR.

Sight glass, double glass
 Constr. body stainless steel AISI 316. Gas ISO 7-1 (EN 10226-1) threaded ends.
 Glass: normal with thermal treatment. On request: "pyrex" glass.
 Max. working pressure: 16 BAR at 50°C.
 Max. working temp.: 200°C at 10 BAR.

DN	L	A	B	C
15	100	70	64	40
20	100	70	64	40
25	120	88	72	50
32	120	88	72	50
40	150	123	96	65
50	150	123	96	65



CÓDIGO CODE	MEDIDA SIZE	PESO WEIGHT	P.V.P. € PRICE €
2240 04	1/2"	1,100	92,10
2240 05	3/4"	1,050	103,26
2240 06	1"	1,600	116,76
2240 07	1 1/4"	1,750	146,93
2240 08	1 1/2"	3,850	228,46
2240 09	2"	4,000	271,48

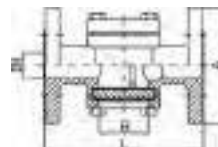
Ref. 2250



Mirillas de turbulencia doble cristal
 Construcción: cuerpo inox. AISI 316. Extremos bridas din PN 16. Cristal: normal con tratamiento térmico. Bajo demanda: cristal "pyrex". Presión máx. de trabajo: 16 BAR a 50°C. Temp. máx. de trabajo: 200°C a 10 BAR.

Sight glass, double glass
 Constr. body stainless steel AISI 316. Ends: flanges din PN 16. Glass: normal with thermal treatment on request: "pyrex" glass. Max. working pressure: 16 BAR at 50°C. Max. working temp.: 200°C at 10 BAR.

DN	L	A	B
15	130	95	40
20	150	105	40
25	160	115	50
32	180	140	50
40	200	150	65
50	230	165	65
65	290	185	100
80	310	200	100
100	350	220	125



CÓDIGO CODE	MEDIDA SIZE	PESO WEIGHT	P.V.P. € PRICE €
2250 04	1/2"	2,250	149,17
2250 05	3/4"	2,800	172,66
2250 06	1"	3,650	215,41
2250 07	1 1/4"	5,750	269,02
2250 08	1 1/2"	8,300	360,38
2250 09	2"	9,800	437,94
2250 10	2 1/2"	13,700	725,92
2250 11	3"	16,650	913,28
2250 12	4"	23,800	1256,01

Ref. 2448

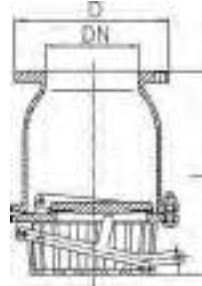


Válvula de retención de pie con brida DIN PN 16

Construcción en acero inoxidable 316 (CF8M). Asiento de vitón, junta PTFE. Con sistema manual de vaciado. Presión máxima de trabajo 16 bar.

Foot check valve with DIN PN 16 flange end
Stainless steel material AISI 316 (CF8M). Seat viton material, gasket PTFE. With manual system to empty. Max. working pressure 16 bar.

MED.	DN	D	L
2"	50	165	170
2 1/2"	65	185	183
3"	80	200	198
4"	100	220	242
5"	125	250	282
6"	150	285	326
8"	200	340	440



CÓDIGO CODE	MEDIDA SIZE	PESO WEIGHT	P.V.P. € PRICE €
2448 09	2"	5,200	275,69
2448 10	2 1/2"	6,900	356,64
2448 11	3"	9,600	488,40
2448 12	4"	14,600	739,81
2448 13	5"	19,400	950,31
2448 14	6"	28,900	1411,53
2448 16	8"	52,100	2451,43

Ref. 2450

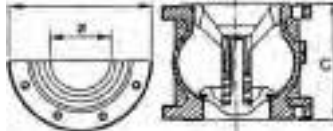


Válvula retención a disco con bridas DIN PN 16

Cuerpo: fund. hierro GG-25. Disco: fund. hierro GG-25. Guía: DN 50-80 latón DIN -17660. Guía: DN 100-250 fund. GG-25. Soporte: latón DIN 17660. Cierre blando: NBR 80 SH.

Disk check valve with flanges DIN PN 16
Body and disk: cast iron GG-25. Guide: DN 50-80 brass DIN 17660. Guide: DN 100-250 cast iron GG-25. Bracket: brass DIN 17660. Locking device: NBR 80 SH.

MED.	Ø	B	C
2"	51	165	100
2 1/2"	63	185	120
3"	80	200	140
4"	100	220	170
5"	125	250	200
6"	150	285	230
8"	200	340	300
10"	250	405	370



CÓDIGO CODE	MEDIDA SIZE	PESO WEIGHT	P.V.P. € PRICE €
2450 09	2"	5,650	70,93
2450 10	2 1/2"	7,850	109,43
2450 11	3"	10,050	119,03
2450 12	4"	13,250	153,21
2450 13	5"	21,300	173,86
2450 14	6"	29,150	303,04
2450 16	8"	48,150	394,09
2450 18	10"	82,000	574,42

Ref. 2451

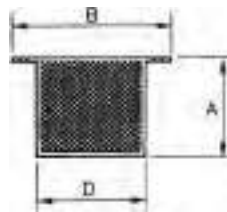


Filtro colador para ensamblar - brida PN 16

Construcción acero zincado.

Strainer for assembling - flange PN 16
Constr.: in zinc plated steel.

MED.	A	B	D
2"	80	155	110
2 1/2"	100	175	130
3"	125	200	145
4"	150	210	165
5"	180	240	195
6"	205	275	220
8"	255	330	275
10"	300	385	330



CÓDIGO CODE	MEDIDA SIZE	PESO WEIGHT	P.V.P. € PRICE €
2451 09	2"	0,500	19,37
2451 10	2 1/2"	0,600	26,10
2451 11	3"	1,000	35,26
2451 12	4"	1,190	45,99
2451 13	5"	1,625	58,28
2451 14	6"	2,125	69,81
2451 16	8"	3,100	84,50
2451 18	10"	4,300	112,56

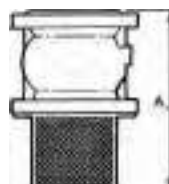
Ref. 2452



Válvula de retención art. 2450 con filtro colador art. 2451

Check valve art. 2450 with strainer art. 2451

MED.	A
2"	180
2 1/2"	220
3"	265
4"	320
5"	380
6"	435
8"	555
10"	670



CÓDIGO CODE	MEDIDA SIZE	PESO WEIGHT	P.V.P. € PRICE €
2452 09	2"	6,150	90,30
2452 10	2 1/2"	8,450	135,53
2452 11	3"	11,050	154,28
2452 12	4"	14,440	199,20
2452 13	5"	22,930	232,14
2452 14	6"	31,200	372,85
2452 16	8"	51,250	478,59
2452 18	10"	86,300	686,98

Ref. 2453



Válvula retención a bola - bridas DIN PN 16

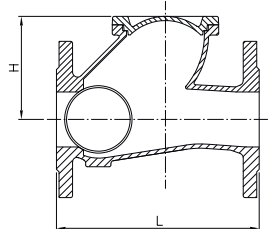
Cuerpo fundido hierro GGG-40. Esfera recubierta con NBR. Presión máx: 16 BAR. Temperatura: -10°C +80°C. Dimensiones entre caras según DIN 3202 F6.

Check valve with ball - flanges DIN PN 16

Body and disk: cast iron GGG-40. Ball: with NBR coated. Max. pressure: 16 BAR. Temp.: -10°C +80°C. Dimensions between sides DIN 3202 F6.

MED.	DN	PN	H	L
2"	50	16	106	200
2 1/2"	65	16	129	240
3"	80	16	146	260
4"	100	16	194	300
5"	125	16	207	350
6"	150	16	240	400
8"	200	16	322	500
10"	250	16	388	600

CÓDIGO CODE	MEDIDA SIZE	PESO WEIGHT	P.V.P. € PRICE €
2453 09	2"	7,900	119,77
2453 10	2 1/2"	11,100	133,93
2453 11	3"	15,200	169,23
2453 12	4"	21,100	218,65
2453 13	5"	33,300	363,56
2453 14	6"	44,400	432,50
2453 16	8"	84,400	966,97
2453 18	10"	145,000	1650,96



Ref. 2458



Filtro Y bridas DIN PN 16

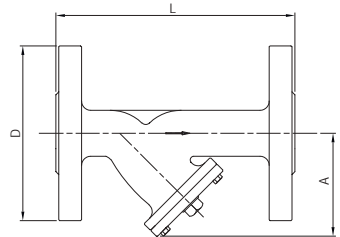
Construcción: Fundición GG25. Junta: Grafito. Conexión: Bridas DIN PN 16. Presión de trabajo 16 bar. Temp: -10°C +120°C Tamiz: AISI 304 chapa perforada (ver d1).

Flanged "Y" strainer PN 16

Const.: Cast Iron GG25. Gasket: Graphite. Ends: Flanges DIN PN 16. Working pressure: 16 bar. Working temp: -10°C +120°C Screen: AISI 304 perforated plate (see d1)

DN	A	D	L	d1
40	110	150	200	1,5
50	130	165	230	1,5
65	145	185	290	1,5
80	170	200	310	1,5
100	200	220	350	1,5
125	240	250	400	1,5
150	275	285	480	1,5
250	350	340	600	2
250	430	405	730	2
300	540	460	850	2

2458 08	1 1/2"	7,000	39,35
2458 09	2"	9,500	53,82
2458 10	2 1/2"	13,000	81,80
2458 11	3"	16,000	96,87
2458 12	4"	23,000	135,62
2458 13	5"	31,000	195,86
2458 14	6"	45,000	263,71
2458 16	8"	85,000	426,84
2458 18	10"	130,000	758,65
2458 20	12"	168,000	1087,98



Ref. 2460 - 2460N



Art. 2460N rosca NPT. Filtro - Y PN 40 - rosca gas

Construcción: inox. CF8M (316) microfusión. Juntas: PTFE. Conexión: rosca gas ISO 7-1 (EN 10226-1). Presión de trabajo: 40 BAR. Temperatura: -30°C +240°C. Tamiz: AISI 316 chapa perforada (ver d1).

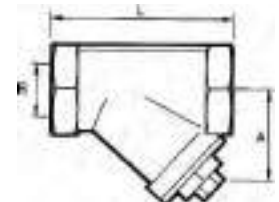
"Y" strainer PN 40 (2460N - NPT thread)

Constr. stainless steel CF8M (316) investment casting. Seat: PTFE: gas threaded end ISO 7-1 (EN 10226-1). Working pressure: 40 BAR. Temperature: -30°C +240°C. Screen: AISI 316 perforated plate (see d1).

DN	A	L	d1
1/4"	30	65	1
3/8"	30	65	1
1/2"	40	65	1
3/4"	45	80	1
1"	55	90	1
1 1/4"	65	105	1
1 1/2"	70	120	1
2"	85	140	1

2460 02	1/4"	0,295	12,79
2460 03	3/8"	0,213	12,79
2460 04	1/2"	0,220	12,79
2460 05	3/4"	0,350	20,17
2460 06	1"	0,657	29,85
2460 07	1 1/4"	0,770	42,67
2460 08	1 1/2"	1,150	56,91
2460 09	2"	1,765	78,89

Precios rosca NPT a consultar / NPT thread prices on request



Ref. 2525



Válvula esfera paso total 2 piezas bridas DIN PN 16

Montaje directo de actuadores S/ISO 5211. Cuerpo: fundición nodular GGG-40. Esfera y eje: AISI 304. Asientos: PTFE + 15% FV. Tórica eje: vitón. Presión máx.: 16 kg/cm². Temp. -30°C +180°C. Mando manual por palanca con sistema de bloqueo. L: S/DIN 3202 F-4.

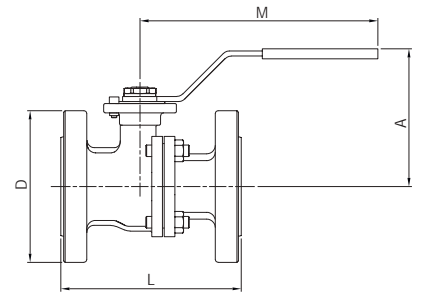
2 pcs. Full bore ball valve flanges DIN PN 16

Body: ductil iron GGG-40. Ball and stem: AISI 304. Seats: PTFE + 15% GF. Stem o'ring: viton. Max. pressure: 16 kg/cm². Temp. -30°C +180°C. Manually operated by handle with locking system. L: S/DIN 3202 F-4.

MED.	DN	D	L	M	A	ISO 5211
1/2"	15	95	115	130	80	F03/F04
3/4"	20	105	120	130	80	F03/F04
1"	25	115	125	170	90	F04/F05
1 1/4"	32	140	130	170	102	F04/F05
1 1/2"	40	150	140	220	110	F05/F07
2"	50	165	150	220	120	F05/F07
2 1/2"	65	185	170	284	140	F07/F10
3"	80	200	180	284	150	F07/F10
4"	100	220	190	360	180	F07/F10
5"	125	250	325	447	215	F07/F10
6"	150	285	350	560	240	F10/F12
8"	200	340	400	1000	320	F12/F14

CÓDIGO CODE	MEDIDA SIZE	PESO WEIGHT	P.V.P. € PRICE €
-------------	-------------	-------------	------------------

2525 04	1/2"	2,300	58,33
2525 05	3/4"	2,900	66,29
2525 06	1"	4,000	86,61
2525 07	1 1/4"	5,600	103,36
2525 08	1 1/2"	7,000	124,72
2525 09	2"	9,400	148,38
2525 10	2 1/2"	13,000	231,95
2525 11	3"	18,400	308,15
2525 12	4"	26,000	449,06
2525 13	5"	36,000	923,93
2525 14	6"	49,500	1321,76
2525 16	8"	96,000	2906,10



Ref. 2526A



Válvula esfera paso total 2 piezas bridas ANSI B 16.5 S-150

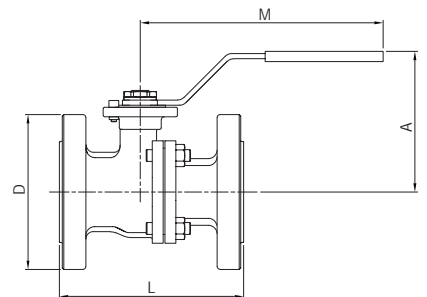
Montaje directo de actuadores s/ISO 5211. Diseño fire safe. Dispositivo antiestático. Cuerpo: acero al carbono WCB (microfusión). Esfera y eje: AISI 316. Asientos: PTFE + 25 % Grafito. Tórica eje: vitón. Presión máx.: 19 kg/cm². Temp. -30°C +220°C. Mando manual por palanca con sistema de bloqueo.

2 pcs. Full bore ball valve flanges ANSI B 16.5 S-150

Direct mounting for actuators s/ISO 5211. Fire safe design. Antistatic device. Body: carbon steel WCB (investment casting). Ball and stem: AISI 316. Seats: PTFE + 25 % Graphite. Stem o'ring: viton. Max. pressure: 19 kg/cm². Temp. -30°C +220°C. Manually operated by handle with locking system.

MED.	DN	D	L	M	A	ISO 5211
1/2"	15	89	108	165	90	F04
3/4"	20	98,6	117	165	95	F04/F05
1"	25	108	127	165	95	F04/F05
1 1/4"	32	117	140	165	106	F05/F07
1 1/2"	40	127	165	200	110	F05/F07
2"	50	152,5	178	200	118	F05/F07
2 1/2"	65	177,8	190	400	160	F07/F10
3"	80	190,5	203	400	170	F07/F10
4"	100	228,6	229	400	186	F07/F10
6"	150	279,4	394	800	280	F10/F12

2526A 04	1/2"	1,500	40,28
2526A 05	3/4"	2,150	52,88
2526A 06	1"	2,870	73,07
2526A 07	1 1/4"	3,950	101,41
2526A 08	1 1/2"	5,800	140,77
2526A 09	2"	8,400	207,66
2526A 10	2 1/2"	13,500	348,75
2526A 11	3"	17,800	459,47
2526A 12	4"	30,500	780,26
2526A 14	6"	57,000	1985,92



Ref. 2528



Válvula esfera paso total 2 piezas diseño "fire safe" montaje directo de actuadores S/ISO 5211.

Bridas DIN PN -40 ≤ DN -50

Bridas DIN PN -16 >DN -50

Cuerpo: inox. CF8M (316) microfundición.

Asientos y juntas: PTFE +15% FV tórica eje: vitón.

Dispositivo antiestático. Presión máx.: 40/16 BAR según medida.

Temp.: -30°C +180°C. Mando manual por palanca.

Long: S/DIN 3202 F-4 DN 15 DN 100 F-5 DN 125 DN 200.

2 pcs full bore ball valve fire-safe design direct mounting for actuators ISO 5211.

Flanges DIN PN -40 ≤ DN -50

Flanges DIN PN -16 >DN -50

Body: Stainless steel. CF8M (316) investment casting.

Seats: PTFE + 15% GF stem o'ring: viton. Antistatic device.

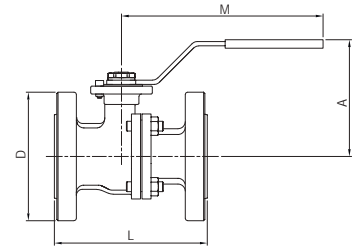
Max. pressure: 40/16 BAR depending on size.

Temp.: -30°C +180°C. manually operated by handle.

L: DIN 3202 F-4 DN 15 DN 100 F-5 DN 125 DN 200.

MED.	PN	Dimensiones/Dimensions mm				ISO 5211
		D	A	L	M	
1/2"	40	95	85	115	170	F04
3/4"	40	105	85	120	170	F04/F05
1"	40	116	95	125	170	F04/F05
1 1/4"	40	140	106	130	200	F05/F07
1 1/2"	40	150	110	140	200	F05/F07
2"	40	165	118	150	200	F05/F07
2 1/2"	16	185	157	170	380	F07/F10
3"	16	200	170	180	380	F07/F10
4"	16	220	184	190	380	F07/F10
5"	16	250	200	325	520	F10/F12
6"	16	285	220	350	620	F10/F12
8"	16	340	300	400	700	F12

CÓDIGO CODE	MEDIDA SIZE	PESO WEIGHT	P.V.P. € PRICE €
2528 04	1/2"	2,200	99,09
2528 05	3/4"	3,050	115,03
2528 06	1"	3,750	142,83
2528 07	1 1/4"	5,750	231,78
2528 08	1 1/2"	7,000	254,73
2528 09	2"	9,500	342,15
2528 10	2 1/2"	14,750	548,31
2528 11	3"	18,850	691,38
2528 12	4"	26,250	987,17
2528 13	5"	38,000	1976,21
2528 14	6"	51,000	2708,63
2528 16	8"	106,700	6391,33



Ref. 2528A



Válvula esfera paso total 2 piezas diseño "fire safe" bridas ANSI B-16.5 S-150 montaje directo de actuadores S/ISO 5211

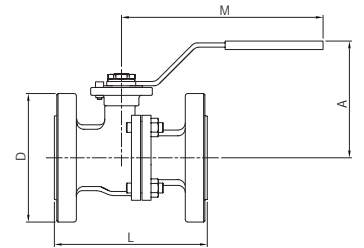
Cuerpo: inox. CF8M (316). Asientos: PTFE +15% FV. Presión máx.: 19 kg/cm². Temp.: -30°C +180°C. Mando manual por palanca hasta 6". 8" con reductor manual.

2 pcs full bore ball valve fire safe design flanges ANSI B-16.5 s-150. Direct mounting for actuators ISO 5211

Body: stainless steel CF8M (316). Seats: PTFE + 15% GF. Max. pressure: 19 kg/cm². Temp.: -30°C +180°C. Manually operated by handle until 6". 8" with gear operator.

MED.	DN	D	L	M	A	ISO 5211
1/2"	15	89	108	165	85	F04
3/4"	20	98,6	117	165	85	F04/F05
1"	25	108	127	200	95	F04/F05
1 1/4"	32	117	140	165	106	F05/F07
1 1/2"	40	127	165	200	110	F05/F07
2"	50	152,5	178	200	118	F05/F07
2 1/2"	65	177,8	190	380	157	F07/F10
3"	80	190,5	203	380	170	F07/F10
4"	100	228,6	229	380	184	F07/F10
6"	150	279,4	394	620	225	F10/F12
8"	200	342,9	457	-	-	F10/F12

2528A 04	1/2"	1,450	83,85
2528A 05	3/4"	2,100	99,41
2528A 06	1"	2,850	133,10
2528A 07	1 1/4"	3,900	180,71
2528A 08	1 1/2"	5,800	236,20
2528A 09	2"	8,400	327,16
2528A 10	2 1/2"	13,400	525,03
2528A 11	3"	17,800	707,67
2528A 12	4"	30,500	1077,69
2528A 14	6"	55,000	3046,19
2528A 16	8"	135,000	7050,54



Ref. 2529



Válvula esfera paso total 2 piezas diseño "fire safe" bridas DIN PN-40 montaje directo de actuadores según ISO 5211

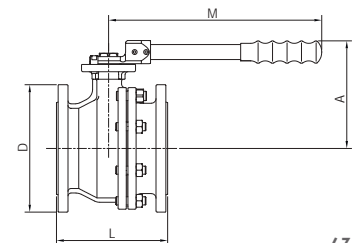
Cuerpo: CF8M (316). Asientos y juntas: PTFE +15% FV. Tórica eje: vitón. Presión máx.: 40 BAR. Temp.: -30°C +180°C. Mando manual por palanca. L: S/DIN 3202 F-4 DN 65 DN 100. F-5 DN 125 DN 200.

2 pcs. Full bore ball valve "fire safe" design flanges DIN PN-40 direct mounting for actuators ISO 5211

Body: stainless steel. CF8M (316). Seats: PTFE + 15% GF. Stem o'ring: viton. Max. pressure: 40 BAR. temp.: -30°C +180°C. Manually operated by handle. L: DIN 3202 F-4 DN 65 DN 100. F-5 DN 125 DN 200.

MED.	DN	L	D	A	M	ISO 5211
2 1/2"	65	170	185	157	380	F07/F10
3"	80	180	200	170	380	F07/F10
4"	100	190	235	184	380	F07/F10
5"	125	325	270	200	380	F10/F12
6"	150	350	300	350	450	F07/F10

2529 10	2 1/2"	17,150	731,64
2529 11	3"	21,200	939,68
2529 12	4"	29,900	1316,09
2529 13	5"	50,000	2830,58
2529 14	6"	69,500	3985,13



Ref. 2540 - 2541

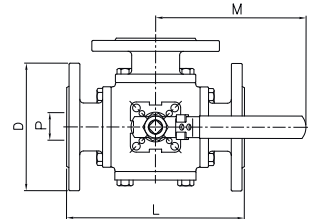


Válvula esfera 3 vías paso total
2540 paso tipo L / 2541 paso tipo T
Bridas DIN PN 40 ≤ DN50
Bridas DIN PN 16 > DN50
 Montaje directo de actuadores s/ISO 5211.
 Cuerpo: inox CF8M (316). 4 asientos: PTFE + 15% FV.
 Presión máx. 16/40 BAR según medida.
 Temp.: -30°C +180°C. Mando manual por palanca.

3 ways full bore ball valve
2540 "L" bore / 2541 "T" bore
Flanges DIN PN 40 ≤ DN50
Flanges DIN PN 16 > DN50
 Direct mounting for actuators ISO 5211.
 Body: stainless steel CF8M (316). 4 seats: PTFE + 15% GF.
 Max. pressure: 16/40 BAR depending on size.
 Temp.: -30°C +180°C. Manually operated by handle.

MED.	DN	PN	P	D	L	M
1"	25	40	25	115	180	175
1 1/4"	32	40	32	140	190	175
1 1/2"	40	40	38	150	210	200
2"	50	40	49	165	230	200
2 1/2"	65	16	63	185	290	400
3"	80	16	75	200	310	400
4"	100	16	99	220	350	400

CÓDIGO CODE	MEDIDA SIZE	PESO WEIGHT	P.V.P. € PRICE €
2540 06	1"	8,600	610,07
2540 07	1 1/4"	11,600	761,51
2540 08	1 1/2"	14,700	1011,47
2540 09	2"	19,700	1352,83
2540 10	2 1/2"	33,300	2356,73
2540 11	3"	47,100	3205,25
2540 12	4"	73,700	4379,49



Ref. 2830 - 2830N



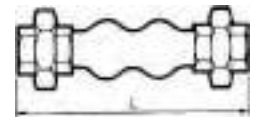
Manguito elástico - doble onda (2830N - Rosca NPT)
 Rosca gas, también disponible en rosca NPT (2830N).
 Cuerpo EPDM, extremos racors. Roscas gas galvanizados.
 Presión de trabajo máx.: 10 BAR. Temp. -10°C +105°C.
 Longitud: 200 mm.

Rubber expansion joint-double wave (2830N - NPT thread)
 Gas thread, also available npt thread (2830N).
 Body EPDM. Galvanised gas threaded ends.
 Max. working pressure: 10 BAR. Temp. -10°C +105°C.
 Length: 200 mm.

MED.	L
3/4"	200
1"	200
1 1/4"	200
1 1/2"	200
2"	200
2 1/2"	245
3"	245

2830 05	3/4"	0,715	14,74
2830 06	1"	1,090	18,07
2830 07	1 1/4"	1,310	20,69
2830 08	1 1/2"	1,780	26,73
2830 09	2"	2,650	33,31
2830 10	2 1/2"	3,800	55,40
2830 11	3"	5,300	67,03

Precios rosca NPT a consultar / NPT thread prices on request



Ref. 2829

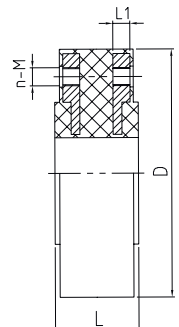


Manguito antivibratorio
 Cuerpo EPDM con bridas internas vulcanizadas de acero al carbono.
 Conexión a bridas DIN PN10. Orificios roscados. Presión máxima de trabajo 10 bar. Temperatura de trabajo -20°C +100°C.

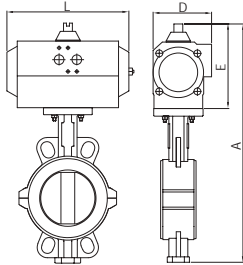
Rubber metal pipe connector
 Rubber body with fully vulcanized carbon steel flanges. Connection to DIN PN10 flanged. Threaded holes. Maximum working pressure 10 bar. Working temperature -20°C +100°C.

MED.	D	n-M	L	L1
2"	171	4 x M16	70	16
2 1/2"	192	4 x M16	70	16
3"	207	8 x M16	70	18
4"	227	8 x M16	70	18
5"	257	8 x M16	70	18
6"	294	8 x M20	70	18
8"	343	8 x M20	90	20

2829 09	2"	5,100	81,38
2829 10	2 1/2"	6,200	94,13
2829 11	3"	7,500	109,50
2829 12	4"	8,100	144,00
2829 13	5"	9,400	167,63
2829 14	6"	12,400	213,75
2829 16	8"	18,800	273,75



Ref. 5111



Válvula mariposa tipo wafer
Características de válvula ver art. 2101.

Butterfly valve wafer type
Valve characteristics see art. 2101.

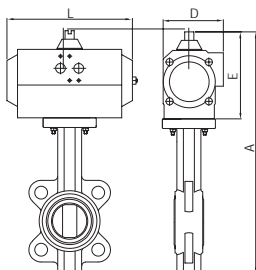
Actuador GNP / GNP actuator

GNP					
MED.	MOD. ACT	A	E	L	D
2"	GNP-44	337,5	117,5	168	83
2 1/2"	GNP-44	356,5	117,5	168	83
3"	GNP-60	382,5	129,5	184	92
4"	GNP-94	428,5	138,5	204	103
5"	GNP-198	480	163	268	121,5
6"	GNP-300	534	185	296	142
8"	GNP-513	612,5	201,5	390	152

GNP					
MED.	MOD. ACT	A	E	L	D
2"	GNP-94/S5	358,5	138,5	204	103
2 1/2"	GNP-94/S5	377,5	138,5	204	103
3"	GNP-135/S5	400	147	262	108,5
4"	GNP-198/S6	453	163	268	121,5
5"	GNP-513/S5	518,5	201,5	390	152
6"	GNP-800/S5	576	227	454	174
8"	GNP-1280/S5	671	260	525	206

CÓDIGO CODE	MEDIDA SIZE	TIPO ACT. ACT. TYPE	PESO WEIGHT	P.V.P. € PRICE €
GNP Doble efecto / GNP Double acting				
5111 09 128	2"	GNP-44	6,120	199,76
5111 10 128	2 1/2"	GNP-44	6,380	477,90
5111 11 138	3"	GNP-60	7,540	502,58
5111 12 142	4"	GNP-94	9,930	645,75
5111 13 150	5"	GNP-198	13,570	835,94
5111 14 158	6"	GNP-300	16,240	1202,21
5111 16 162	8"	GNP-513	25,980	1549,36
GNP Simple efecto / GNP Spring return				
5111 09 144	2"	GNP-94/S5	7,620	401,66
5111 10 144	2 1/2"	GNP-94/S5	7,880	426,34
5111 11 148	3"	GNP-135/S5	10,340	561,78
5111 12 156	4"	GNP-198/S6	13,330	716,16
5111 13 164	5"	GNP-513/S5	22,070	820,88
5111 14 168	6"	GNP-800/S5	30,640	1125,87
5111 16 172	8"	GNP-1280/S5	60,080	1848,67

Ref. 5113



Válvula mariposa tipo wafer
Características de válvula ver art. 2103.

Butterfly valve wafer type
Valve characteristics see art. 2103.

Actuador Gen-Air / Gen-Air actuator

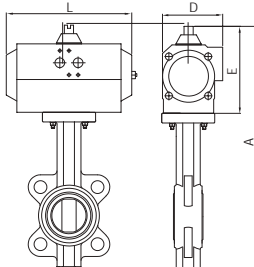
GN					
MED.	MOD. ACT	A	E	L	D
2"	GN-15	350	111	165	81
2 1/2"	GN-15	364	111	165	81
3"	GN-17	379	111	197	81
4"	GN-20	433	128	177	96
5"	GN-25	470	128	239	96
6"	GN-25	496	128	239	96
8"	GN-35	614	184	246	131
10"	GN-40	695	184	290	131
12"	GN-45	769	198	351	145
14"	GN-60	787	287	420	230
16"	GN-60	857	287	420	230
18"	GN-65	912	287	502	230
20"	GN-70	1061	358	611	338

GN					
MED.	MOD. ACT	A	E	L	D
2"	GN-17/S5	350	111	197	81
2 1/2"	GN-25/S5	381	128	239	96
3"	GN-30/S4	415	147	230	114
4"	GN-30/S5	452	147	230	114
5"	GN-35/S4	527	184	246	131
6"	GN-35/S5	552	184	246	131
8"	GN-45/S4	628	198	351	145
10"	GN-50/S4	743	232	361	181
12"	GN-55/S6	803	232	418	181
14"	GN-70/S5	858	358	611	338
16"	GN-70/S6	928	358	611	338

Gen-Air Doble efecto / Gen-Air Double acting				
5113 09 48	2"	GN-15	4,630	157,79
5113 10 48	2 1/2"	GN-15	5,130	166,33
5113 11 53	3"	GN-17	6,150	176,04
5113 12 64	4"	GN-20	8,870	200,06
5113 13 65	5"	GN-25	11,400	230,58
5113 14 65	6"	GN-25	12,900	231,14
5113 16 67	8"	GN-35	21,980	371,87
5113 18 68	10"	GN-40	30,230	481,77
5113 20 69	12"	GN-45	49,900	715,73
5113 22 57	14"	GN-60	92,300	1205,48
5113 24 54	16"	GN-60	113,900	1713,72
5113 26 58	18"	GN-65	161,300	2250,55
5113 28 100	20"	GN-70	219,000	3972,32
Gen-Air Simple efecto / Gen-Air Spring return				
5113 09 51	2"	GN-17/S5	5,560	195,79
5113 10 85	2 1/2"	GN-25/S5	7,800	246,91
5113 11 78	3"	GN-30/S4	9,400	260,83
5113 12 86	4"	GN-30/S5	11,600	271,82
5113 13 87	5"	GN-35/S4	16,700	360,87
5113 14 88	6"	GN-35/S5	17,900	387,68
5113 16 81	8"	GN-45/S4	29,400	515,86
5113 18 95	10"	GN-50/S4	43,800	772,01
5113 20 90	12"	GN-55/S6	64,500	1052,66
5113 22 101	14"	GN-70/S5	139,000	2699,68
5113 24 102	16"	GN-70/S6	161,500	3603,03

CÓDIGO MEDIDA TIPO ACT. PESO P.V.P. €
CODE SIZE ACT. TYPE WEIGHT PRICE €

Ref. 5113



Válvula mariposa tipo wafer
Características de válvula ver art. 2103.

Butterfly valve wafer type
Valve characteristics see art. 2103.

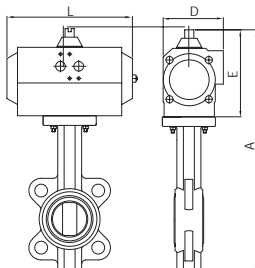
Actuador GNP / GNP actuator

GNP					
MED.	MOD. ACT	A	E	L	D
2"	GNP-44	356,5	117,5	168	83
2 1/2"	GNP-44	370,5	117,5	168	83
3"	GNP-44	385,5	117,5	168	83
4"	GNP-60	434,5	129,5	184	92
5"	GNP-94	481,5	138,5	204	103
6"	GNP-94	506,5	138,5	204	103
8"	GNP-198	593	163	268	121,5
10"	GNP-300	696	185	296	142
12"	GNP-513	772,5	201,5	390	152
14"	GNP-1280	760	260	525	206
16"	GNP-1280	830	260	525	206
18"	GNP-1600	910	285	532	226
20"	GNP-2300	1021	318	610	260

GNP					
MED.	MOD. ACT	A	E	L	D
2"	GNP-44/S4	356,5	117,5	168	83
2 1/2"	GNP-94/S5	391,5	138,5	204	103
3"	GNP-135/S5	415	147	262	108,5
4"	GNP-135/S5	452	147	262	108,5
5"	GNP-198/S5	506	163	268	121,5
6"	GNP-198/S6	531	163	268	121,5
8"	GNP-513/S5	631,5	201,5	390	152
10"	GNP-800/S5	738	227	454	174
12"	GNP-1280/S5	831	260	525	206
14"	GNP-2500/S5	856	356	722	294
16"	GNP-2500/S5	926	356	722	294
18"	GNP-3000/S6	1035	378	772	406
20"	GNP-3500/S5	1140	410	870	460

GNP Doble efecto / GNP Double acting				
5113 09 128	2"	GNP-44	4,900	167,98
5113 10 128	2 1/2"	GNP-44	5,400	175,73
5113 11 128	3"	GNP-44	5,900	180,46
5113 12 138	4"	GNP-60	8,700	208,47
5113 13 142	5"	GNP-94	10,700	235,95
5113 14 142	6"	GNP-94	12,200	237,19
5113 16 150	8"	GNP-198	20,300	368,36
5113 18 158	10"	GNP-300	30,200	510,81
5113 20 162	12"	GNP-513	49,500	753,18
5113 22 171	14"	GNP-1280	95,100	1248,30
5113 24 170	16"	GNP-1280	116,700	1723,56
5113 26 174	18"	GNP-1600	162,600	2241,72
5113 28 176	20"	GNP-2300	211,200	3940,87
GNP Simple efecto / GNP Spring return				
5113 09 132	2"	GNP-44/S4	4,900	193,94
5113 10 144	2 1/2"	GNP-94/S5	6,900	251,97
5113 11 148	3"	GNP-135/S5	9,300	273,88
5113 12 148	4"	GNP-135/S5	11,500	285,42
5113 13 154	5"	GNP-198/S5	14,380	357,47
5113 14 156	6"	GNP-198/S6	15,700	384,01
5113 16 164	8"	GNP-513/S5	28,800	595,08
5113 18 168	10"	GNP-800/S5	44,500	872,96
5113 20 172	12"	GNP-1280/S5	83,600	1273,95
5113 22 180	14"	GNP-2500/S5	171,600	3320,02
5113 24 180	16"	GNP-2500/S5	193,200	3795,28
5113 26 185	18"	GNP-3000/S6	267,000	5797,93
5113 28 190	20"	GNP-3500/S5	395,000	-

Ref. 5119



Válvula mariposa tipo wafer
Características de válvula ver art. 2109.

Butterfly valve wafer type
Valve characteristics see art. 2109.

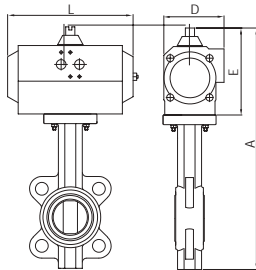
Actuador Gen-Air / Gen-Air actuator

GN					
MED.	MOD. ACT	A	E	L	D
2"	GN-15	350	111	165	81
2 1/2"	GN-15	364	111	165	81
3"	GN-17	379	111	197	81
4"	GN-20	433	128	177	96
5"	GN-25	470	128	239	96
6"	GN-25	496	128	239	96
8"	GN-35	614	184	246	131
10"	GN-40	695	184	290	131
12"	GN-45	769	198	351	145
14"	GN-60	787	287	420	230
16"	GN-60	857	287	420	230
18"	GN-65	912	287	502	230
20"	GN-70	1061	358	611	338

GN					
MED.	MOD. ACT	A	E	L	D
2"	GN-17/S5	350	111	197	81
2 1/2"	GN-25/S5	381	128	239	96
3"	GN-30/S4	415	147	230	114
4"	GN-30/S5	452	147	230	114
5"	GN-35/S4	527	184	246	131
6"	GN-35/S5	552	184	246	131
8"	GN-45/S4	628	198	351	145
10"	GN-50/S4	743	232	361	181
12"	GN-55/S6	803	232	418	181
14"	GN-70/S5	858	358	611	338
16"	GN-70/S6	928	358	611	338

Gen-Air Doble efecto / Gen-Air Double acting				
5119 09 48	2"	GN-15	4,630	166,21
5119 10 48	2 1/2"	GN-15	5,130	175,81
5119 11 53	3"	GN-17	6,150	188,72
5119 12 64	4"	GN-20	8,870	225,76
5119 13 65	5"	GN-25	11,400	263,84
5119 14 65	6"	GN-25	12,900	276,93
5119 16 67	8"	GN-35	21,980	476,74
5119 18 68	10"	GN-40	30,230	558,04
5119 20 69	12"	GN-45	49,900	883,24
5119 22 57	14"	GN-60	92,300	1552,64
5119 24 54	16"	GN-60	113,900	2139,09
5119 26 58	18"	GN-65	161,300	2830,28
5119 28 100	20"	GN-70	219,000	4871,36
Gen-Air Simple efecto / Gen-Air Spring return				
5119 09 51	2"	GN-17/S5	5,560	200,69
5119 10 85	2 1/2"	GN-25/S5	7,800	256,76
5119 11 78	3"	GN-30/S4	9,400	274,02
5119 12 86	4"	GN-30/S5	11,600	297,52
5119 13 87	5"	GN-35/S4	16,700	394,13
5119 14 88	6"	GN-35/S5	17,900	433,47
5119 16 81	8"	GN-45/S4	29,400	620,71
5119 18 95	10"	GN-50/S4	43,800	848,26
5119 20 90	12"	GN-55/S6	64,500	1220,17
5119 22 101	14"	GN-70/S5	139,000	3107,27
5119 24 102	16"	GN-70/S6	161,500	4045,06

Ref. 5119



Válvula mariposa tipo wafer
Características de válvula ver art. 2109.

Butterfly valve wafer type
Valve characteristics see art. 2109.

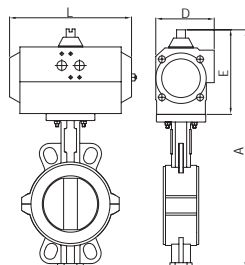
Actuador GNP / GNP actuator

GNP					
MED.	MOD. ACT	A	E	L	D
2"	GNP-44	356,5	117,5	168	83
2 1/2"	GNP-44	370,5	117,5	168	83
3"	GNP-44	385,5	117,5	168	83
4"	GNP-60	434,5	129,5	184	92
5"	GNP-94	481,5	138,5	204	103
6"	GNP-94	506,5	138,5	204	103
8"	GNP-198	593	163	268	121,5
10"	GNP-300	696	185	296	142
12"	GNP-513	772,5	201,5	390	152
14"	GNP-1280	760	260	260	206
16"	GNP-1280	830	260	525	206
18"	GNP-1600	910	285	532	226
20"	GNP-2300	1021	318	610	260

GNP					
MED.	MOD. ACT	A	E	L	D
2"	GNP-44/S4	356,5	117,5	168	83
2 1/2"	GNP-94/S5	391,5	138,5	204	103
3"	GNP-135/S5	415	147	262	108,5
4"	GNP-135/S5	452	147	262	108,5
5"	GNP-198/S5	506	163	268	121,5
6"	GNP-198/S6	531	163	268	121,5
8"	GNP-513/S5	631,5	201,5	390	152
10"	GNP-800/S5	738	227	454	174
12"	GNP-1280/S5	831	260	525	206
14"	GNP-2500/S5	856	356	722	294
16"	GNP-2500/S5	926	356	722	294
18"	GNP-3000/S6	1035	378	772	406
20"	GNP-3500/S5	1140	410	870	460

CÓDIGO CODE	MEDIDA SIZE	TIPO ACT. ACT. TYPE	PESO WEIGHT	P.V.P. € PRICE €
GNP Doble efecto / GNP Double acting				
5119 09 128	2"	GNP-44	4,900	173,93
5119 10 128	2 1/2"	GNP-44	5,400	184,31
5119 11 128	3"	GNP-44	5,900	195,91
5119 12 138	4"	GNP-60	8,700	234,81
5119 13 142	5"	GNP-94	10,700	273,19
5119 14 142	6"	GNP-94	12,200	286,97
5119 16 150	8"	GNP-198	20,300	495,84
5119 18 158	10"	GNP-300	30,200	585,93
5119 20 162	12"	GNP-513	49,500	927,40
5119 22 171	14"	GNP-1280	95,100	1627,82
5119 24 170	16"	GNP-1280	116,700	2172,09
5119 26 174	18"	GNP-1600	162,600	2838,50
5119 28 176	20"	GNP-2300	211,200	4866,35
GNP Simple efecto / GNP Spring return				
5119 09 132	2"	GNP-44/S4	4,900	202,16
5119 10 144	2 1/2"	GNP-94/S5	6,900	266,55
5119 11 148	3"	GNP-135/S5	9,300	285,01
5119 12 148	4"	GNP-135/S5	11,500	309,45
5119 13 154	5"	GNP-198/S5	14,380	409,93
5119 14 156	6"	GNP-198/S6	15,700	450,84
5119 16 164	8"	GNP-513/S5	28,800	694,39
5119 18 168	10"	GNP-800/S5	44,500	941,04
5119 20 172	12"	GNP-1280/S5	83,600	1429,55
5119 22 180	14"	GNP-2500/S5	171,600	3623,23
5119 24 180	16"	GNP-2500/S5	193,200	4150,29
5119 26 185	18"	GNP-3000/S6	267,000	6653,41
5119 28 190	20"	GNP-3500/S5	395,000	-

Ref. 5114



Válvula mariposa tipo wafer inoxidable
Características de válvula ver art. 2104.

Stainless steel butterfly valve wafer type
Valve characteristics see art. 2104.

Actuador Gen-Air / Gen-Air actuator

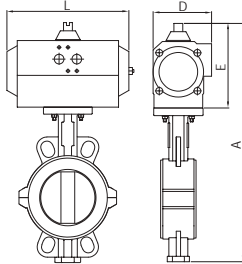
GN					
MED.	MOD. ACT	A	E	L	D
2"	GN-15	321	111	165	81
2 1/2"	GN-17	331	111	197	81
3"	GN-20	356	128	177	96
4"	GN-25	402	128	239	96
5"	GN-35	490	184	246	131
6"	GN-40	519	184	290	131
8"	GN-50	641	232	361	181
10"	GN-55	706	232	428	181

GN					
MED.	MOD. ACT	A	E	L	D
2"	GN-25/S4	338	128	239	96
2 1/2"	GN-25/S5	348	128	239	96
3"	GN-30/S4	375	147	230	114
4"	GN-35/S5	458	184	246	131
5"	GN-45/S5	504	198	351	145
6"	GN-50/S5	567	232	361	181
8"	GN-55/S5	698	287	418	181

Gen-Air Doble efecto / Gen-Air Double acting				
5114 09 63	2"	GN-15	5,630	522,08
5114 10 52	2 1/2"	GN-17	6,570	611,35
5114 11 64	3"	GN-20	7,770	737,22
5114 12 65	4"	GN-25	10,500	926,26
5114 13 67	5"	GN-35	15,780	1180,50
5114 14 68	6"	GN-40	18,630	1445,45
5114 16 97	8"	GN-50	32,500	2516,63
5114 18 84	10"	GN-55	47,100	3421,08
Gen-Air Simple efecto / Gen-Air Spring return				
5114 09 77	2"	GN-25/S4	8,280	597,53
5114 10 85	2 1/2"	GN-25/S5	8,880	689,36
5114 11 78	3"	GN-30/S4	10,470	804,15
5114 12 88	4"	GN-35/S5	15,520	1064,42
5114 13 89	5"	GN-45/S5	23,220	1334,45
5114 14 98	6"	GN-50/S5	32,230	1776,62
5114 16 99	8"	GN-55/S5	60,600	3014,19

CÓDIGO MEDIDA TIPO ACT. PESO P.V.P. €
CODE SIZE ACT. TYPE WEIGHT PRICE €

Ref. 5114



Válvula mariposa tipo wafer inoxidable
Características de válvula ver art. 2104.

Stainless steel butterfly valve wafer type
Valve characteristics see art. 2104.

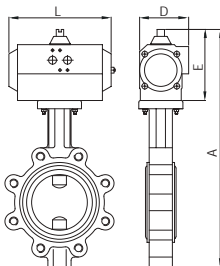
Actuador GNP / GNP actuator

GNP					
MED.	MOD. ACT	A	E	L	D
2"	GNP-44	327,5	117,5	168	83
2 1/2"	GNP-44	337,5	117,5	168	83
3"	GNP-60	357,5	129,5	184	92
4"	GNP-94	412,5	138,5	204	103
5"	GNP-198	469	163	268	121,5
6"	GNP-300	520	185	296	142
8"	GNP-513	610,5	201,5	390	152
10"	GNP-800	701,0	227,0	454	174

GNP					
MED.	MOD. ACT	A	E	L	D
2"	GNP-94/S5	348,5	138,5	204	103
2 1/2"	GNP-94/S5	358,5	138,5	204	103
3"	GNP-135/S5	375	147	262	108,5
4"	GNP-198/S6	437	163	268	121,5
5"	GNP-513/S5	507,5	201,5	390	152
6"	GNP-800/S5	562	227	454	174
8"	GNP-1280/S5	669	260	525	206

GNP Doble efecto / GNP Double acting				
5114 09 128	2"	GNP-44	5,900	510,75
5114 10 128	2 1/2"	GNP-44	6,500	615,80
5114 11 138	3"	GNP-60	7,600	743,84
5114 12 142	4"	GNP-94	9,800	929,14
5114 13 150	5"	GNP-198	14,100	1180,65
5114 14 158	6"	GNP-300	18,600	1470,97
5114 16 162	8"	GNP-513	26,700	2517,76
5114 18 166	10"	GNP-800	45,000	3482,77
GNP Simple efecto / GNP Spring return				
5114 09 144	2"	GNP-94/S5	7,400	607,72
5114 10 144	2 1/2"	GNP-94/S5	8,000	692,04
5114 11 148	3"	GNP-135/S5	10,400	827,80
5114 12 156	4"	GNP-198/S6	13,200	1060,76
5114 13 164	5"	GNP-513/S5	22,600	1405,96
5114 14 168	6"	GNP-800/S5	32,900	1868,86
5114 16 172	8"	GNP-1280/S5	60,800	3137,21

Ref. 5508



Válvula mariposa tipo LUG (bridas DIN)
Características de válvula ver art. 2108.

Butterfly valve LUG type (DIN flanges)
Valve characteristics see art. 2108.

Actuador Gen-Air / Gen-Air actuator

GN					
MED.	MOD. ACT	A	E	L	D
2"	GN-15	351	111	165	81
2 1/2"	GN-15	364	111	165	81
3"	GN-17	379	111	197	81
4"	GN-20	433	128	177	96
5"	GN-25	471	128	239	96
6"	GN-25	496	128	239	96
8"	GN-35	614	184	246	131
10"	GN-40	695	184	290	131
12"	GN-45	770	198	351	145

GN					
MED.	MOD. ACT	A	E	L	D
2"	GN-17/S5	351	111	197	81
2 1/2"	GN-25/S5	381	128	239	96
3"	GN-30/S4	415	147	230	114
4"	GN-30/S5	452	147	230	114
5"	GN-35/S4	527	184	246	131
6"	GN-35/S5	552	184	246	131
8"	GN-45/S4	628	198	351	145
10"	GN-50/S4	743	232	361	181
12"	GN-55/S6	804	232	418	181

Gen-Air Doble efecto / Gen-Air Double acting				
5508 09 48	2"	GN-15	6,630	171,06
5508 10 48	2 1/2"	GN-15	7,330	181,48
5508 11 53	3"	GN-17	8,010	193,66
5508 12 64	4"	GN-20	11,830	238,61
5508 13 65	5"	GN-25	15,170	289,93
5508 14 65	6"	GN-25	17,300	305,74
5508 16 67	8"	GN-35	25,780	495,18
5508 18 68	10"	GN-40	37,330	662,83
5508 20 69	12"	GN-45	56,900	873,05
Gen-Air Simple efecto / Gen-Air Spring return				
5508 09 51	2"	GN-17/S5	5,960	205,33
5508 10 85	2 1/2"	GN-25/S5	9,980	262,66
5508 11 78	3"	GN-30/S4	11,370	279,16
5508 12 86	4"	GN-30/S5	14,670	311,51
5508 13 87	5"	GN-35/S4	18,800	422,86
5508 14 88	6"	GN-35/S5	22,720	472,21
5508 16 81	8"	GN-45/S4	29,220	659,33
5508 18 95	10"	GN-50/S4	47,230	959,90
5508 20 90	12"	GN-55/S6	70,900	1236,87

CÓDIGO MEDIDA TIPO ACT. PESO P.V.P. €
CODE SIZE ACT. TYPE WEIGHT PRICE €

Ref. 5508



Válvula mariposa tipo LUG (bridas DIN)
Características de válvula ver art. 2108.

Butterfly valve LUG type (DIN flanges)
Valve characteristics see art. 2108.

Actuador GNP / GNP actuator

GNP					
MED.	MOD. ACT	A	E	L	D
2"	GNP-44	357,5	117,5	168	83
2 1/2"	GNP-44	370,5	117,5	168	83
3"	GNP-44	385,5	117,5	168	83
4"	GNP-60	434,5	129,5	184	92
5"	GNP-94	481,5	138,5	204	103
6"	GNP-94	506,5	138,5	204	103
8"	GNP-198	593	163	268	121,5
10"	GNP-300	696	185	296	142
12"	GNP-513	773,5	201,5	390	152

GNP					
MED.	MOD. ACT	A	E	L	D
2"	GNP-44/S4	357,5	117,5	168	83
2 1/2"	GNP-94/S5	391,5	138,5	204	103
3"	GNP-135/S5	415	147	262	108,5
4"	GNP-135/S5	452	147	262	108,5
5"	GNP-198/S5	506	163	268	121,5
6"	GNP-198/S6	531	163	268	121,5
8"	GNP-513/S5	631,5	201,5	390	152
10"	GNP-800/S5	738	227	454	174
12"	GNP-1280/S5	832	260	525	206

GNP Doble efecto / GNP Double acting				
5508 09 128	2"	GNP-44	6,900	174,25
5508 10 128	2 1/2"	GNP-44	7,600	184,45
5508 11 128	3"	GNP-44	7,760	204,59
5508 12 138	4"	GNP-60	11,660	243,09
5508 13 142	5"	GNP-94	14,470	295,96
5508 14 142	6"	GNP-94	16,600	312,11
5508 16 150	8"	GNP-198	24,100	471,23
5508 18 158	10"	GNP-300	37,300	664,12
5508 20 162	12"	GNP-513	56,440	874,73
GNP Simple efecto / GNP Spring return				
5508 09 132	2"	GNP-44/S4	5,570	209,40
5508 10 144	2 1/2"	GNP-94/S5	9,400	267,12
5508 11 148	3"	GNP-135/S5	11,300	304,68
5508 12 148	4"	GNP-135/S5	14,600	329,52
5508 13 154	5"	GNP-198/S5	16,480	415,71
5508 14 156	6"	GNP-198/S6	20,400	465,34
5508 16 164	8"	GNP-513/S5	28,600	745,39
5508 18 168	10"	GNP-800/S5	47,900	1060,52
5508 20 172	12"	GNP-1280/S5	90,000	1558,60

Ref. 5508A



Válvula mariposa tipo LUG (bridas ANSI)
Características de válvula ver art. 2108A.

Butterfly valve LUG type (ANSI flanges)
Valve characteristics see art. 2108A.

Actuador Gen-Air / Gen-Air actuator

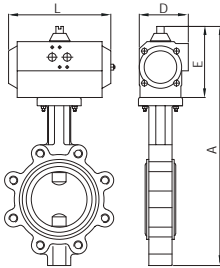
GN					
MED.	MOD. ACT	A	E	L	D
2"	GN-15	351	111	165	81
2 1/2"	GN-15	364	111	165	81
3"	GN-17	379	111	197	81
4"	GN-20	433	128	177	96
5"	GN-25	471	128	239	96
6"	GN-25	496	128	239	96
8"	GN-35	614	184	246	131
10"	GN-40	695	184	290	131
12"	GN-45	770	198	351	145
14"	GN-60	865	287	420	230
16"	GN-60	933	287	420	230
18"	GN-65	990	287	502	230
20"	GN-70	1126	358	611	338

GN					
MED.	MOD. ACT	A	E	L	D
2"	GN-17/S5	351	111	197	81
2 1/2"	GN-25/S5	381	128	239	96
3"	GN-30/S4	415	147	230	114
4"	GN-30/S5	452	147	230	114
5"	GN-35/S4	527	184	246	131
6"	GN-35/S5	552	184	246	131
8"	GN-45/S4	628	198	351	145
10"	GN-50/S4	743	232	361	181
12"	GN-55/S6	804	232	418	181
14"	GN-70/S5	936	358	611	338
16"	GN-70/S6	1004	358	611	338

Gen-Air Doble efecto / Gen-Air Double acting				
5508A 09 48	2"	GN-15	6,630	170,69
5508A 10 48	2 1/2"	GN-15	7,330	180,66
5508A 11 53	3"	GN-17	8,010	200,40
5508A 12 64	4"	GN-20	11,830	238,14
5508A 13 65	5"	GN-25	15,170	289,93
5508A 14 65	6"	GN-25	17,300	305,74
5508A 16 67	8"	GN-35	25,780	494,57
5508A 18 68	10"	GN-40	37,330	650,56
5508A 20 69	12"	GN-45	56,900	937,31
5508A 22 57	14"	GN-60	99,000	2011,36
5508A 24 54	16"	GN-60	127,400	2551,69
5508A 26 58	18"	GN-65	188,500	3304,94
5508A 28 100	20"	GN-70	247,500	5184,00
Gen-Air Simple efecto / Gen-Air Spring return				
5508A 09 51	2"	GN-17/S5	5,960	206,07
5508A 10 85	2 1/2"	GN-25/S5	9,980	263,56
5508A 11 78	3"	GN-30/S4	11,370	280,17
5508A 12 86	4"	GN-30/S5	14,670	314,32
5508A 13 87	5"	GN-35/S4	18,800	441,27
5508A 14 88	6"	GN-35/S5	22,720	453,43
5508A 16 81	8"	GN-45/S4	29,220	660,35
5508A 18 95	10"	GN-50/S4	47,230	952,33
5508A 20 90	12"	GN-55/S6	70,900	1306,87
5508A 22 101	14"	GN-70/S5	144,700	3231,10
5508A 24 102	16"	GN-70/S6	173,100	4285,52

CÓDIGO MEDIDA TIPO ACT. PESO P.V.P. €
CODE SIZE ACT. TYPE WEIGHT PRICE €

Ref. 5508A



Válvula mariposa tipo LUG (bridas ANSI)
Características de válvula ver art. 2108A.

Butterfly valve LUG type (ANSI flanges)
Valve characteristics see art. 2108A.

Actuador GNP / GNP actuator

GNP					
MED.	MOD. ACT	A	E	L	D
2"	GNP-44	357,5	117,5	168	83
2 1/2"	GNP-44	370,5	117,5	168	83
3"	GNP-44	385,5	117,5	168	83
3"	GNP-60	434,5	129,5	184	92
5"	GNP-94	481,5	138,5	204	103
6"	GNP-94	506,5	138,5	204	103
8"	GNP-198	593	163	268	121,5
10"	GNP-300	696	185	296	142
12"	GNP-513	773,5	201,5	390	152
14"	GNP-1280	838	260	525	206
16"	GNP-1280	906	260	525	206
18"	GNP-1600	988	285	532	226
20"	GNP-2300	1086	318	610	260

GNP					
MED.	MOD. ACT	A	E	L	D
2"	GNP-44/S4	357,5	117,5	168	83
2 1/2"	GNP-94/S5	391,5	138,5	204	103
3"	GNP-135/S5	415	147	262	108,5
4"	GNP-135/S5	452	147	262	108,5
5"	GNP-198/S5	506	163	268	121,5
6"	GNP-198/S6	531	163	268	121,5
8"	GNP-513/S5	631,5	201,5	390	152
10"	GNP-800/S5	738	227	454	174
12"	GNP-1280/S5	831	260	525	206
14"	GNP-2500/S5	934	356	722	294
16"	GNP-2500/S5	1002	356	722	294

GNP Doble efecto / GNP Double acting				
5508A 09 128	2"	GNP-44	6,900	175,95
5508A 10 128	2 1/2"	GNP-44	7,600	185,12
5508A 11 128	3"	GNP-44	7,760	204,12
5508A 12 138	4"	GNP-60	11,660	242,55
5508A 13 142	5"	GNP-94	14,470	295,29
5508A 14 142	6"	GNP-94	16,600	311,40
5508A 16 150	8"	GNP-198	24,100	503,73
5508A 18 158	10"	GNP-300	37,300	662,61
5508A 20 162	12"	GNP-513	56,440	937,31
5508A 22 170	14"	GNP-1280	101,800	2011,36
5508A 24 170	16"	GNP-1280	130,200	2551,69
5508A 26 174	18"	GNP-1600	189,800	3304,94
5508A 28 176	20"	GNP-2300	239,700	5184,00
GNP Simple efecto / GNP Spring return				
5508A 09 132	2"	GNP-44/S4	5,570	204,29
5508A 10 144	2 1/2"	GNP-94/S5	9,400	269,83
5508A 11 148	3"	GNP-135/S5	11,300	296,86
5508A 12 148	4"	GNP-135/S5	14,600	317,81
5508A 13 154	5"	GNP-198/S5	16,480	422,87
5508A 14 156	6"	GNP-198/S6	20,400	450,57
5508A 16 164	8"	GNP-513/S5	28,600	746,95
5508A 18 168	10"	GNP-800/S5	47,900	1043,75
5508A 20 172	12"	GNP-1280/S5	90,000	1572,78
5508A 22 180	14"	GNP-2500/S5	177,600	3940,85
5508A 24 180	16"	GNP-2500/S5	206,000	4406,10

Ref. 4519



Electroválvula 5 vías

Acoplamiento conforme con la norma Namur 5 vías / 2 posiciones. Dispositivo de mando manual. Consumo 5 W. Grado de protección: IP 65 con conector y juntas. Racores: 1/4" gas. Presión de trabajo: min. 2 bar máx. 10 bar. Límite de temperaturas: -20°C +70°C.

5-ways solenoid valve

Coupling according norm Namur functioning 5 ways / 2 positions. Manual control device. Consumption 5 W. Protection: IP 65 with connector and seals. Connectors: 1/4" gas. Working pressure: min. 2 bar max. 10 bar. Temperature limits: -20°C +70°C.

4519 02 A12V	A12V	-	0,300	38,60
4519 02 C12V	C12V	-	0,300	38,60
4519 02 A24V	A24V	-	0,300	38,60
4519 02 C24V	C24V	-	0,300	38,60
4519 02 A48V	A48V	-	0,300	38,60
4519 02 C48V	C48V	-	0,300	38,60
4519 02 110V	110V	-	0,300	38,60
4519 02 220V	220V	-	0,300	38,60

Ref. 4521



Electroválvula 5 vías con bobina de seguridad
Intrínseca = ATEX Ex 2G EEx ia IIC T6.

5-ways solenoid valve with intrinsic safety coil
ATEX Ex 2G EEx ia IIC T6.

4521 02	C24V	-	0,000	213,11
---------	------	---	-------	--------

Ref. 4522



Electroválvula 5 vías con bobina antideflagrante
ATEX Ex 2G EEx m II T4.

5 ways solenoid valve with protection by encapsulation coil
ATEX Ex 2G EEx m II T4.

4522 02	C24V	-	0,000	213,11
4522 02	220V	-	0,000	213,11

CÓDIGO CODE	MEDIDA SIZE	TIPO ACT. ACT. TYPE	PESO WEIGHT	P.V.P. € PRICE €
----------------	----------------	------------------------	----------------	---------------------

Ref. **5954**



Posicionador Digital

Para actuador lineal ó rotativo Simple efecto - Señal 4 – 20 mA

Smart Positioner

For linear or rotary actuator Single Acting -Signal 4 – 20 mA

5954 00	-	-	-	1925,69
---------	---	---	---	---------

Ref. **5953**



Controlador de velocidad para actuadores neumáticos

Montaje directo entre actuador y electroválvula NAMUR 5/2.

Pneumatic actuator speed controller

Directly mounts between the actuator and NAMUR solenoid valve 5/2.

5953 02	-	-	0,1	41,08
---------	---	---	-----	-------

Ref. **P5953**



Placa adaptadora para controlador de velocidad de actuadores neumáticos

Montaje directo sobre actuador conexión NAMUR.

Adaptor plate for pneumatic actuator speed controller

Directly mounts on actuator NAMUR connection.

P5953	-	-	0,1	14,15
-------	---	---	-----	-------

Ref. **5971**



Reductor manual de emergencia

Gear box for emergency control

5971 04	200 Nm	-	5,500	218,20
5971 05	600 Nm	-	15,500	429,84
5971 06	900 Nm	-	16,000	515,84

Válvula y actuador no incluido. / Valve and actuator not included.

Ref. **5975 - 5976 - 5977 - 5977A - 5977B - 5978 - 5978A**

Reductores manuales

Tipo sin fin corona. Cuerpo de fundición.

Gear operators

Worm gear type. Cast iron body.

5975	300 Nm	-	4,8	48,40
5976	750 Nm	-	10	81,51
5977	1200 Nm	-	12,25	95,06
5977A	1200 Nm	-	11,8	95,06
5977B	1200 Nm	-	11,8	95,06
5978	2000 Nm	-	-	258,27
5978A	2000 Nm	-	32,500	258,27

Ref.	Torque	S x S	T	U	K	R
5975	300 Nm	17 x 17	F 07	F 05	M8	M6
5976	750 Nm	22 x 22	F 10	F 07	M10	M8
5977	1200 Nm	22 x 22	F 10	---	M10	---
5977A	1200 Nm	22 x 22	F 12	---	M12	---
5977B	1200 Nm	27 x 27	F 14	---	M16	---
5978	2000 Nm	27 x 27	F 14	---	M16	---
5978A	2000 Nm	36 x 36	F 14	---	M16	---



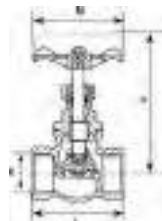
Ref. 3228



Válvula de asiento de globo
 PN 16. Cierre en PTFE. Construcción en Bronce UNE-EN 1982 - Latón UNE-EN 12165. Extremos rosca gas (BSP) H-H - ISO 228/1. Temp. máx. 180°C. Volante de aluminio.

Globe valve
 PN 16. PTFE sealing. Construction Bronze UNE-EN 1982 - Brass UNE-EN 12165. Gas threaded end (BSP) F-F - ISO 228/1. Max. Temp. 180°C. Aluminium wheel.

R	L	A	M
3/8"	45	67	50
1/2"	50	80	50
3/4"	62	85	50
1"	71	94	60
1 1/4"	85	106	70
1 1/2"	90	118	80
2"	110	127	80



CÓDIGO CODE	MEDIDA SIZE	PESO WEIGHT	CAJA / BOX CARTON	P.V.P. € PRICE €
3228 03	3/8"	0,180	10-60	28,54
3228 04	1/2"	0,265	10-80	29,61
3228 05	3/4"	0,400	8-64	34,03
3228 06	1"	0,550	4-32	43,15
3228 07	1 1/4"	0,876	2-16	69,23
3228 08	1 1/2"	1,135	2-16	92,80
3228 09	2"	1,790	1-6	153,21

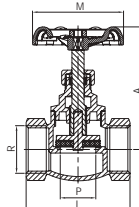
Ref. 3227



Válvula globo de bronce con retención y eje libre
 PN 20. Paso reducido. Construcción en bronce UNE-EN 1982 - Latón UNE-EN 12165. Cierre NBR. Extremos rosca gas (BSP) H-H - ISO 228/1. Temperatura máxima de trabajo 100°C. Volante de aluminio.

Globe bronze loose-jumper stop valve
 PN 20. Reduced bore. Bronze construction UNE-EN 1982 - Brass UNE-EN 12165. NBR seal. Gas threaded ends (BSP) F-F-ISO 228/1. Maximum working temperature 100°C. Aluminium wheel.

R	PN	P	A	L	M
3/4"	20	19	81	68	64
1"	20	25	83	101	64
1 1/4"	20	31,5	100	89	74
1 1/2"	20	38	115	101	80



3227 05	3/4"	0,420	-	27,93
3227 06	1"	0,525	-	33,79
3227 07	1 1/4"	0,900	-	61,85
3227 08	1 1/2"	1,335	-	83,08

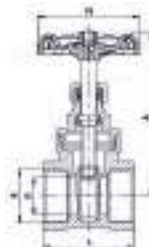
Ref. 3229



Válvula de compuerta de bronce
 PN 20. Paso reducido. Construcción en bronce UNE-EN 1982. Latón UNE-EN 12165. Extremos rosca gas (BSP) H-H - ISO 228/1. Temperatura máxima de trabajo 180°C. Volante de aluminio.

Bronze gate valve
 PN 20. Reduced bore. Bronze construction UNE-EN 1982. brass UNE-EN 12165. Gas threaded ends (BSP) F-F-ISO 228/1. Maximum working temperature 180°C. Aluminium wheel.

R	PN	P	A	L	M
1/2"	20	14	76	49	54
3/4"	20	18	89	52	60
1"	20	23	100	60	64
1 1/4"	20	32	109	62	74
1 1/2"	20	35	125	66	80
2"	20	45	150	70	88
2 1/2"	20	58	188	88	110



3229 04	1/4"	0,250	-	15,21
3229 05	3/4"	0,330	-	20,08
3229 06	1"	0,530	-	32,27
3229 07	1 1/4"	0,750	-	45,62
3229 08	1 1/2"	1,000	-	60,83
3229 09	2"	1,560	-	94,83
3229 10	2 1/2"	2,970	-	180,61

Ref. 3220 - 3222



Válvula de compuerta latón
 También disponible con rosca NPT (3222).
 PN 16. Paso reducido. Construcción en latón UNE-EN 12165. Temp. máx. 110°C. Extremos rosca gas (BSP) H-H - ISO 228/1.

Brass gate valve
 Also available NPT thread (3222).
 PN 16. Reduce bore. Body brass UNE-EN 12165. Max. temp. 110°C. Gas threaded ends (BSP) F-F - ISO 228/1.

R	PN	P	A	L	M
1/2"	16	13	62	36,8	51
3/4"	16	15	66	42,5	55,8
1"	16	19	73	45,8	60
1 1/4"	16	27	91	50,8	60,6
1 1/2"	16	33	98	54	70,8
2"	16	42	127	62,8	92
2 1/2"	16	57	160	68	100
3"	16	60	190	83	110
4"	16	91	238	92	132



3220 04	1/2"	0,158	16-80	5,56
3220 05	3/4"	0,206	12-60	6,96
3220 06	1"	0,291	8-48	10,24
3220 07	1 1/4"	0,436	6-36	15,15
3220 08	1 1/2"	0,602	4-48	20,64
3220 09	2"	1,056	2-24	36,12
3220 10	2 1/2"	1,890	1-12	61,53
3220 11	3"	2,526	1-8	86,98
3220 12	4"	4,518	1-4	157,78

Precios rosca NPT a consultar / NPT thread prices on request

Ref. 3221 - 3221N



Válvula de compuerta latón

También disponible con rosca NPT (3221N).
PN 20. Paso estándar. Construcción en latón según UNE-EN 12165.
Temp. máx. 180°C. Extremos rosca gas (BSP) H-H - ISO 228/1.
Volante aluminio.

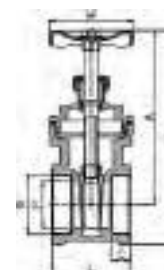
Brass gate valve

Also available NPT thread (3221N).
PN 20. Standard bore. Brass construction UNE-EN 12165. Max. temp.
180°C. Gas threaded ends (BSP) F-F - ISO 228/1. Aluminium wheel.

R	PN	P	A	L	M
1/2"	20	14	76	45,5	54
3/4"	20	20	87	49,3	60
1"	20	25	98	56	64
1 1/4"	20	32	110	60	74
1 1/2"	20	37	124	65	80
2"	20	47	74	74	90
2 1/2"	20	59	180	81	110
3"	20	70	201	83	110
4"	20	92	248	102	140

CÓDIGO CODE	MEDIDA SIZE	PESO WEIGHT	CAJA / BOX CARTON	P.V.P. € PRICE €
3221 04	1/2"	0,245	10-100	8,53
3221 05	3/4"	0,355	8-48	12,71
3221 06	1"	0,501	5-50	18,57
3221 07	1 1/4"	0,732	4-24	26,69
3221 08	1 1/2"	0,963	2-24	34,81
3221 09	2"	1,409	2-16	52,83
3221 10	2 1/2"	2,375	1-6	85,00
3221 11	3"	3,114	1-6	127,51
3221 12	4"	5,531	1-4	235,54

Precios rosca NPT a consultar / NPT thread prices on request



Ref. 3230



Válvula de asiento inclinado

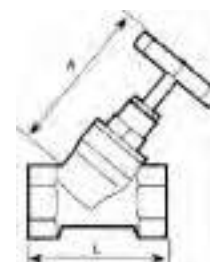
PN 16. Paso total. Construcción en latón UNE-EN 12165. Cierre EPDM. Temp. máx. 100°C. Extremos rosca gas (BSP) H-H - ISO 228/1.

Slanted seat valve

PN 16. Full bore. Body brass UNE-EN 12165. EPDM sealing. Max. temp. 100°C. Gas threaded ends (BSP) F-F - ISO 228/1.

R	DN	A	L
1/2"	15	66	57
3/4"	20	70	66
1"	25	97	80
1 1/4"	32	115	92
1 1/2"	40	131	101
2"	50	155	121
2 1/2"	65	225	151
3"	78	232	172
4"	98	320	219

CÓDIGO CODE	MEDIDA SIZE	PESO WEIGHT	CAJA / BOX CARTON	P.V.P. € PRICE €
3230 04	1/2"	0,185	10-80	8,30
3230 05	3/4"	0,265	6-48	11,61
3230 06	1"	0,505	5-30	18,94
3230 07	1 1/4"	0,865	2-16	32,29
3230 08	1 1/2"	1,025	1-8	40,56
3230 09	2"	1,720	1-6	64,64
3230 10	2 1/2"	3,450	1-5	168,30
3230 11	3"	4,900	1-4	231,24
3230 12	4"	9,900	1-2	407,02



Ref. 3236



Válvula de compuerta para transformadores

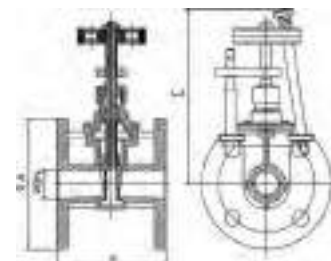
Construcción en Bronce UNE-EN 1982 - Latón UNE-EN 12165.
Extremos Bridas EN 1092 PN 16. Con indicador de posición y dispositivo de bloqueo. Máxima presión de trabajo 6 bar.
Temperatura del fluido -40°C / +120°C.

Gate valve for transformers

Construction Bronze UNE-EN 1982 - Brass UNE-EN 12165. Flanged ends EN 1092 PN 16. With position indicator and locking device.
Maximum working pressure 6 bar. Fluid temperature -40°C / +120°C.

ODN	A	B	C
15	95	77	130
25	115	77	150
32	140	86	185
40	150	120	200
50	165	135	220
80	200	185	290

CÓDIGO CODE	MEDIDA SIZE	PESO WEIGHT	CAJA / BOX CARTON	P.V.P. € PRICE €
3236 04	1/2"	1,500	-	223,85
3236 06	1"	2,875	-	238,99
3236 07	1 1/4"	4,300	-	372,11
3236 08	1 1/2"	5,000	-	482,48
3236 09	2"	7,000	-	682,37
3236 11	3"	12,000	-	1556,39



Ref. **3069**



Válvula con filtro colador tipo "Y"

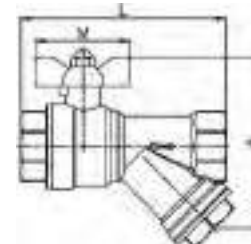
PN 16. Construcción en latón UNE-EN 12165. Extremos rosca gas (BSP) hembra. ISO 228/1. Tamiz: inox AISI 304. Luz: 400 micras. Temp. máx. 110°C.

Brass valve with type "Y" strainer filter

PN 16. Body chrome plated brass UNE-EN 12165. Gas threaded ends (BSP) F-F - ISO 228/1. Sieve: stainless steel AISI 304. Light: 400 microns. Max. temp. 110°C.

R	A	L	M
1/2"	66	78	52
3/4"	83	92	60
1"	98	112	68

CÓDIGO CODE	MEDIDA SIZE	PESO WEIGHT	CAJA / BOX CARTON	P.V.P. € PRICE €
3069 04	1/2"	0,245	6-108	7,81
3069 05	3/4"	0,407	4-72	12,83
3069 06	1"	0,580	2-36	18,52



Ref. **3302 - 3302N**



Filtro colador tipo "Y" latón

También disponible con rosca NPT (3302N). PN 16. Cuerpo latón UNE-EN 12165. Tamiz: inox. AISI 304. Junta tapa: NBR. Temp. máx. 100°C. Extremos rosca gas (BSP)

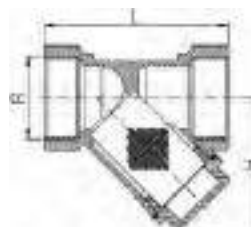
"Y" brass strainer

Also available NPT thread (3302N). PN 16. Body brass UNE-EN 12165. Sieve: stainless steel AISI 304. NBR joint. Max. temp. 100°C. Gas threaded ends (BSP) F-F - ISO 228/1.

R	H	L	Luz/Light (microns)
1/2"	38	56,5	500
3/4"	44	66	500
1"	50	74	500
1 1/4"	66	96	500
1 1/2"	71	104	500
2"	89	125	500
2 1/2"	110	154	1200
3"	120	173	1200
4"	152	210	1200

3302 04	1/2"	0,119	24-192	3,94
3302 05	3/4"	0,182	12-96	6,00
3302 06	1"	0,256	10-80	8,83
3302 07	1 1/4"	0,574	5-60	18,04
3302 08	1 1/2"	0,778	2-36	23,89
3302 09	2"	1,260	1-18	39,56
3302 10	2 1/2"	2,107	1-15	75,74
3302 11	3"	2,952	1-10	104,43
3302 12	4"	5,311	1-4	197,62

Precios rosca NPT a consultar / NPT thread prices on request



Ref. **3304**



Filtro colador tipo "Y" bronce

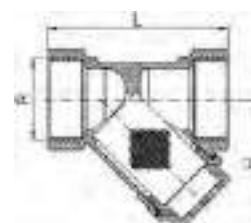
Construcción en bronce según UNE-EN 1982. Latón UNE-EN 12165. Tamiz: inox. AISI 304. Temperatura de trabajo de -20°C a 110°C. Extremos rosca gas (BSP) H - H - ISO 228/1.

Bronze "Y" type strainer filter

Body bronze UNE-EN 1982. Brass UNE-EN 12165. Sieve: stainless steel AISI 304. Working temperature from -20°C to 110°C. Gas threaded ends (BSP) F-F - ISO 228/1.

R	PN (bar)	DN	H	L	Luz/Light (microns)
3/8"	16	12	40	55	400
1/2"	16	15	44	59	400
3/4"	16	20	50,5	69	400
1"	16	25	60	82	400
1 1/4"	16	32	73	98,5	500
1 1/2"	16	40	80	109	500
2"	16	50	98	131	500
2 1/2"	10	65	114	151	500
3"	10	78	130	172	500
4"	10	98	170	219	500

3304 03	3/8"	0,180	25-100	8,91
3304 04	1/2"	0,180	20-120	10,14
3304 05	3/4"	0,280	12-72	16,08
3304 06	1"	0,465	10-60	22,07
3304 07	1 1/4"	0,700	5-30	33,16
3304 08	1 1/2"	0,940	1-25	41,56
3304 09	2"	1,500	1-15	69,38
3304 10	2 1/2"	2,150	1-10	107,75
3304 11	3"	3,250	1-6	151,36
3304 12	4"	6,550	1-3	318,78





ELECTROVÁLVULAS

SOLENOID VALVES

Gama completa de electroválvulas para diferentes aplicaciones en el sector industrial, en versiones de acción directa, indirecta y combinada.

Complete range of solenoid valves for different applications in the industrial sector, with 3 versions: direct, indirect and combined actioning.

ELECTROVÁLVULAS SOLENOID VALVES

PRINCIPALES TIPOS DE ELECTROVÁLVULAS MAIN TYPES OF SOLENOID VALVES

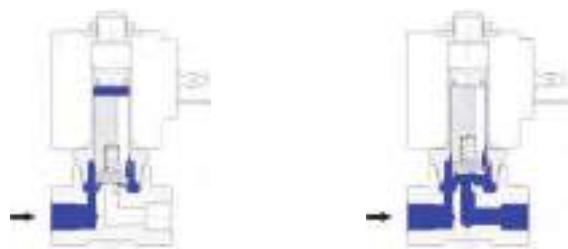
ACCIÓN DIRECTA (2 O 3 VÍAS) DIRECT ACTING (2 AND 3 WAYS)

Las electroválvulas de Acción Directa, por diseño, permiten trabajar en las siguientes condiciones:

- caudal máximo de 9 l/min (orificio máx. de 5,5 mm)
- diferencial de presión $\Delta P \geq 0$ bar entre la entrada y la salida.

The design of Direct Acting solenoid valves allow working under this conditions:

- 9 l/min maximum flow rate (max. orifice 5,5 mm)
- pressure difference $\Delta P \geq 0$ bar between inlet and outlet.



Bobina desenergizada / Coil de-energized
Electroválvula cerrada / Solenoid valve closed

Bobina energizada / Coil energized
Electroválvula abierta / Solenoid valve open

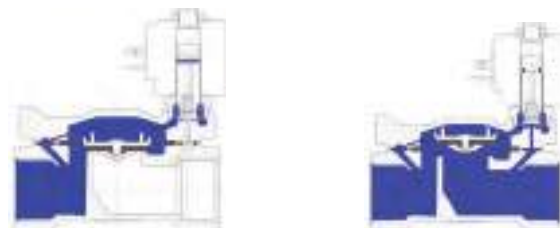
ACCIÓN INDIRECTA (2 VÍAS) INDIRECT ACTING (2 WAYS)

Las electroválvulas de Acción Indirecta, por diseño, permiten trabajar en las siguientes condiciones:

- caudal máximo 750 l/min (orificio máx. 50 mm)
- diferencial de presión mínimo ΔP 0,2 bar.

The design of Indirect Acting solenoid valves allow working under this conditions:

- 750 l/min maximum flow rate (max. orifice 50 mm)
- Pressure difference ΔP 0,2 bar minimum between inlet and outlet.



Bobina desenergizada / Coil de-energized
Electroválvula cerrada / Solenoid valve closed

Bobina energizada / Coil energized
Electroválvula abierta / Solenoid valve open

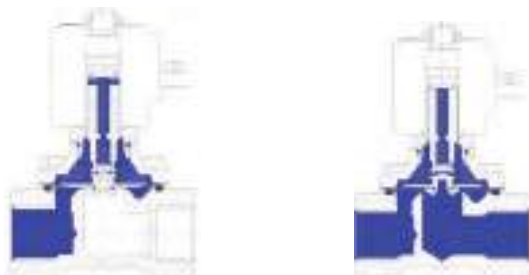
ACCIÓN MIXTA O COMBINADA (2 VÍAS) COMBINED ACTING (2WAYS)

Las electroválvulas de Acción Mixta, por diseño, permite trabajar en las siguientes condiciones:

- caudal máximo 140 l/min (orificio máx. 25 mm)
- diferencial de presión $\Delta P \geq 0$ bar entre la entrada y la salida.

The design of Combined Acting solenoid valves allow working under this conditions:

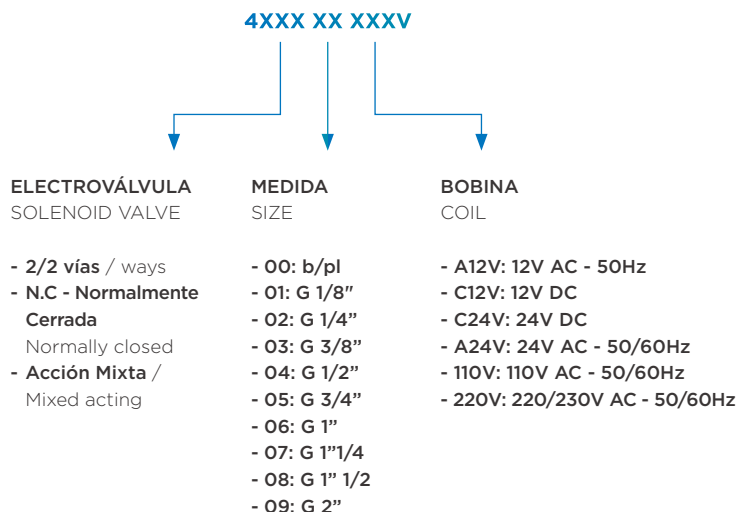
- 140 l/min maximum flow rate (max orifice 25 mm)
- pressure difference $\Delta P \geq 0$ bar between inlet and outlet.



Bobina desenergizada / Coil de-energized
Electroválvula cerrada / Solenoid valve closed

Bobina energizada / Coil energized
Electroválvula abierta / Solenoid valve open

CÓMO SE CODIFICAN LA ELECTROVÁLVULAS HOW IS THE CODIFICATION FOR SOLENOID VALVES



Ref. 4030 - 4031



Electroválvula de acción directa 2 vías N.C.
 PN 40. Normalmente cerrada. Acción directa. Temperatura del fluido -10°C / +140°C. Cuerpo en latón UNE-EN 12165. Piloto mando Acero Inox. Cierre de FKM (otros cierres consultar). Bobina 8W.

2 ways direct acting solenoid valve N.C
 PN 40. Normally closed. Direct acting. Fluid temperature -10°C / +140°C. Body brass UNE-EN 12165. Stainless steel control pilot. FKM sealing (consult for other sealings). Coil 8W.

(4031)
 Igual características anterior con bobina 14 W
 Same characteristics as above coil 14 W

Recambios
 Conjunto núcleo móvil - E020V
 Conjunto tubo guía - E025

Spare parts
 Plunger set - E020V
 Conductor pipe set - E025

CÓDIGO CODE	MEDIDA SIZE	PESO WEIGHT	CAJA / BOX CARTON	P.V.P. € PRICE €
-------------	-------------	-------------	-------------------	------------------

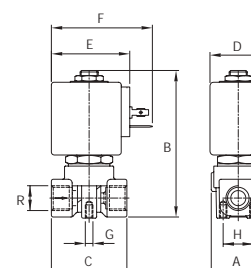
4030 01	1/8"	0,300	1	38,67
4030 02	1/4"	0,300	1	38,67

4031 01	1/8"	0,580	1	58,96
4031 02	1/4"	0,580	1	60,63

E020V	-	-	1	13,78
E025	-	-	1	23,12

Ref.	DN	PN	A mm.	B mm.	C mm.	Ø mm	Presiones / Pressure			Potencia / Power (watt)	Kv l/min
							min. bar	max. M.O.P.D. AC bar	DC bar		
4030 01	1/8"	40	28	78	40	2,5	0	14	9	8	3,2
4030 02	1/4"	40	28	78	40	2,5	0	14	9	8	3,2
4031 01	1/8"	40	28	78	40	2,5	0	30	25	14	3,2
4031 02	1/4"	40	28	78	40	2,5	0	30	25	14	3,2

BOBINA	D (mm)	E (mm)	F (mm)
8 W	30	42	54
14 W	52	55	67



Ref. 4030Q



Electroválvula de acción directa 2 vías N.C.
 PN 40. Normalmente cerrada. Acción directa. Temperatura del fluido -10°C / +140°C. Cuerpo en latón UNE-EN 12165. Piloto mando Acero Inox. Cierre de FKM (otros cierres consultar). Bobina 8W con certificación CE-UL-CSA-VDE.

2 ways direct acting solenoid valve N.C
 PN 40. Normally closed. Direct acting. Fluid temperature -10°C / +140°C. Body brass UNE-EN 12165. Stainless steel control pilot. FKM sealing (consult for other sealings). 8W coil certified CE-UL-CSA-VDE.

Recambios
 Conjunto núcleo móvil - E020V
 Conjunto tubo guía - E025

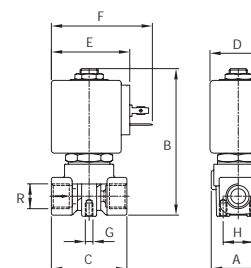
Spare parts
 Plunger set - E020V
 Conductor pipe set - E025

4030Q 01	1/8"	0,300	-	39,09
----------	------	-------	---	-------

E020V	-	-	1	13,78
E025	-	-	1	23,12

DN	PN	A mm.	B mm.	C mm.	Ø mm	Presiones / Pressure			Potencia / Power (watt)	Kv l/min
						min. bar	max. M.O.P.D. AC bar	DC bar		
1/8"	40	28	78	40	2,5	0	14	9	8	3,2

BOBINA	8W
D (mm)	30
E (mm)	42
F (mm)	54



CÓDIGO MEDIDA PESO CAJA / BOX P.V.P. €
CODE SIZE WEIGHT CARTON PRICE €

Ref. 4032

NEW

Electroválvula de acción directa 2 vías N.C. Certificación NSF.
PN 40. Normalmente cerrada. Acción directa. Temperatura del fluido -10°C / +140°C. Cuerpo en latón UNE-EN 12165. Piloto mando Acero Inox. Cierre de FKM (otros cierres consultar). Certificación NSF. Bobina 8W con certificación CE-UL-CSA-VDE.

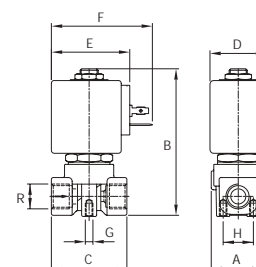
2 ways direct acting solenoid valve N.C. NSF certification.
PN 40. Normally closed. Direct acting. Fluid temperature -10°C / +140°C. Body brass UNE-EN 12165. Stainless steel control pilot. FKM sealing (consult for other sealings). NSF certification. 8W coil certified CE-UL-CSA-VDE.



DN	PN	A mm.	B mm.	C mm.	Ø	Presiones / Pressure			Potencia / Power (watt)	Kv l/min
						min.	max. M.O.P.D.	DC bar		
					mm	bar	AC bar	DC bar		
1/8"	40	28	78	40	2,5	0	14	9	8	3,2

BOBINA	8 W
D (mm)	30
E (mm)	42
F (mm)	54

4032 01	1/8"	0,300	-	36,89
---------	------	-------	---	-------



Ref. 4210

Electroválvula de acción directa 2 vías N.C.
PN 25. Normalmente cerrada. Acción directa. Temperatura del fluido -10°C / +140°C. Cuerpo en latón UNE-EN 12165. Piloto mando Acero Inox. Cierre de FKM (otros cierres consultar). Bobina 5W.

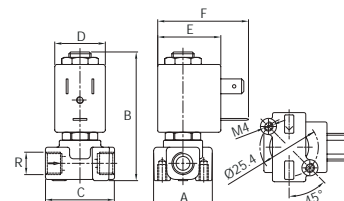
2 ways direct acting solenoid valve N.C.
PN 25. Normally closed. Direct acting. Fluid temperature -10°C / +140°C. Body brass UNE-EN 12165. Stainless steel control pilot. FKM sealing (consult for other sealings). Coil 5W.



DN	PN	A mm.	B mm.	C mm.	Ø	Presiones / Pressure			Potencia / Power (watt)	Kv l/min
						min.	max. M.O.P.D.	DC bar		
					mm	bar	AC bar	DC bar		
1/8"	25	25	56	30	2,3	0	18	8	5	2,3

BOBINA	5 W
D (mm)	22
E (mm)	28
F (mm)	40

4210 01	1/8"	0,130	1	28,81
---------	------	-------	---	-------



Ref. 4220

Electroválvula de acción directa 2 vías N.C.
PN 40. Normalmente cerrada. Acción directa. Temperatura del fluido -10°C / +140°C. Cuerpo en latón UNE-EN 12165. Piloto mando Acero Inox. Cierre de FKM. Bobina 8W.

2 ways direct acting solenoid valve N.C.
PN 40. Normally closed. Direct acting. Fluid temperature -10°C / +140°C. Body brass UNE-EN 12165. Stainless steel control pilot. FKM sealing. Coil 8W.



Recambios
Conjunto núcleo móvil 1/8"-1/4" - E026V
Conjunto núcleo móvil 3/8"-1/2" - E027V

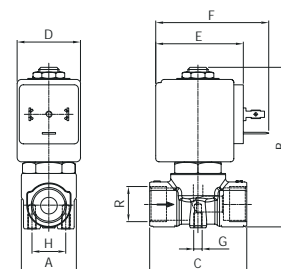
Spare parts
Plunger set 1/8"-1/4" - E026V
Plunger set 3/8"-1/2" - E027V

DN	PN	A mm.	B mm.	C mm.	Ø	Presiones / Pressure			Potencia / Power (watt)	Kv l/min
						min.	max. M.O.P.D.	DC bar		
					mm	bar	AC bar	DC bar		
1/8"	40	17	63	37	2,8	0	14	10	8	3,5
1/4"	40	17	63	37	2,8	0	14	10	8	3,5
3/8"	40	26	76	46	4,5	0	5	2	8	6,5
1/2"	40	26	76	58	5,5	0	3	1	8	9

BOBINA	D (mm)	E (mm)	F (mm)
8 W	30	42	54

4220 01	1/8"	0,230	1	25,21
4220 02	1/4"	0,220	1	25,21
4220 03	3/8"	0,370	1	35,92
4220 04	1/2"	0,310	1	40,26

E026V	1/8" - 1/4"	-	1	7,08
E027V	3/8" - 1/2"	-	1	12,44



Ref. 4221

NEW



Electroválvula de acción directa 2 vías N.C.
 PN 40. Normalmente cerrada. Acción directa. Temperatura del fluido -10°C / +140°C. Cuerpo en latón UNE-EN 12165. Piloto mando Acero Inox. Cierre de FKM. Bobina 8W con cable saliente.

2 ways direct acting solenoid valve N.C.
 PN 40. Normally closed. Direct acting. Fluid temperature -10°C / +140°C. Body brass UNE-EN 12165. Stainless steel control pilot. FKM sealing. Coil 8W with external wire.

Recambios
 Conjunto núcleo móvil 1/8"-1/4" - E026V
 Conjunto núcleo móvil 3/8"-1/2" - E027V

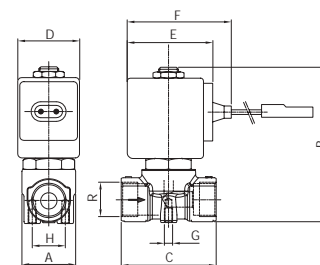
Spare parts
 Plunger set 1/8"-1/4" - E026V
 Plunger set 3/8"-1/2" - E027V

CÓDIGO CODE	MEDIDA SIZE	PESO WEIGHT	CAJA / BOX CARTON	P.V.P. € PRICE €
-------------	-------------	-------------	-------------------	------------------

4221 02	1/4"	0,220	-	24,62
4221 03	3/8"	0,370	-	36,02

DN	PN	A mm.	B mm.	C mm.	Ø	Presiones / Pressure			Potencia / Power		Kv
						min.	max. M.O.P.D.		(watt)	l/min	
1/4"	40	17	63	37	mm	bar	AC bar	DC bar	8	3,5	
3/8"	40	26	76	46	4,5	0	5	2	8	6,5	

BOBINA	8 W
D (mm)	30
E (mm)	42
F (mm)	54



Ref. 4222

NEW



Electroválvula de acción directa 2 vías N.C.
 PN 40. Normalmente cerrada. Acción directa. Temperatura del fluido -10°C / +140°C. Cuerpo en latón UNE-EN 12165. Piloto mando Acero Inox. Cierre de FKM. Bobina 8W con certificación CE-UL-CSA-VDE.

2 ways direct acting solenoid valve N.C.
 PN 40. Normally closed. Direct acting. Fluid temperature -10°C / +140°C. Body brass UNE-EN 12165. Stainless steel control pilot. FKM sealing. 8W coil certified CE-UL-CSA-VDE.

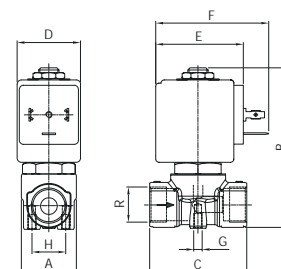
Recambios
 Conjunto núcleo móvil 1/8"-1/4" - E026V

Spare parts
 Plunger set 1/8"-1/4" - E026V

4222 01	1/8"	0,240	-	26,10
---------	------	-------	---	-------

DN	PN	A mm.	B mm.	C mm.	Ø	Presiones / Pressure			Potencia / Power		Kv
						min.	max. M.O.P.D.		(watt)	l/min	
1/8"	40	17	63	37	mm	bar	AC bar	DC bar	8	3,5	

BOBINA	8 W
D (mm)	30
E (mm)	42
F (mm)	54



Ref. 4223RC

NEW



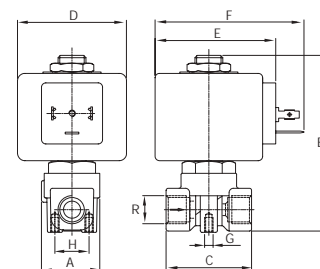
Electroválvula de acción directa 2 vías N.C.
 PN 130. Normalmente cerrada. Acción directa. Temperatura del fluido -40°C / +180°C. Cuerpo en latón UNE-EN 12165. Piloto mando Acero Inox. Cierre de Rubí. Bobina 14W con certificación CE-UL-CSA-VDE.

2 ways direct acting solenoid valve N.C.
 PN 130. Normally closed. Direct acting. Fluid temperature -40°C / +180°C. Body brass UNE-EN 12165. Stainless steel control pilot. Ruby sealing. 14W coil certified CE-UL-CSA-VDE.

4223RC 02	1/4"	-	-	76,21
-----------	------	---	---	-------

DN	PN	A mm.	B mm.	C mm.	Ø	Presiones / Pressure			Potencia / Power		Kv
						min.	max. M.O.P.D.		(watt)	l/min	
1/4"	130	28	78	40	mm	bar	AC bar	DC bar	14	1	

BOBINA	14 W
D (mm)	52
E (mm)	55
F (mm)	67



CÓDIGO MEDIDA PESO CAJA / BOX P.V.P. €
CODE SIZE WEIGHT CARTON PRICE €

Ref. 4232



Electroválvula de acción directa 2 vías N.C.
PN 40. Normalmente cerrada. Acción directa. Temperatura del fluido -10°C / +140°C. Cuerpo en latón UNE-EN 12165. Piloto mando Acero Inox. Cierre de FKM (otros cierres consultar). Bobina 8W.

2 ways direct acting solenoid valve N.C.
PN 40. Normally closed. Direct acting. Fluid temperature -10°C / +140°C. Body brass UNE-EN 12165. Stainless steel control pilot. FKM sealing (consult for other sealings). Coil 8W.

Recambios
Conjunto núcleo móvil - E020V
Conjunto tubo guía - E025
Junta tórica inferior - 4825 00

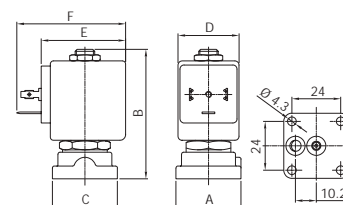
Spare parts
Plunger set - E020V
Conductor pipe set - E025
Lower o'ring - 4825 00

4232 00	b/pl	0,260	1	38,51
---------	------	-------	---	-------

E020V	-	-	1	13,78
E025	-	-	1	23,12
4825 00	-	-	1	0,17

PN	A mm.	B mm.	C mm.	Ø	Presiones / Pressure			Potencia / Power	Kv
					min.	max. M.O.P.D.			
				mm	bar	AC bar	DC bar	(watt)	l/min
40	32	63	32	2	0	22	16	8	2

BOBINA	8 W
D (mm)	30
E (mm)	42
F (mm)	54



Ref. 4250

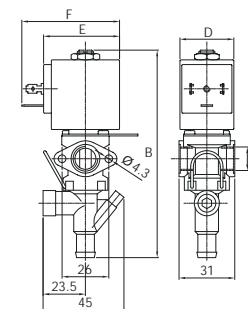


Electroválvula de acción directa 2 vías N.C.
Normalmente cerrada. Acción directa. Temperatura del fluido +2°C / +100°C. Cuerpo en latón UNE-EN 12165, PSU y PA. Piloto mando Acero Inox. Membrana VMQ (silicona), fluido separado para distribuidores automáticos de bebidas. Bobina 8W.

2 ways direct acting solenoid valve N.C.
Normally closed. Direct acting. Fluid temperature +2°C / + 100°C. Body brass UNE-EN 12165, PSU and PA. Stainless steel control pilot. VMQ (silicon) membrane, fluid separated for automatic drink distributors. Coil 8W.

DN	Ø	Presiones / Pressure			Potencia / Power	Kv
		min.	max. M.O.P.D.			
	mm	bar	AC bar	DC bar	(watt)	l/min
1/4"	9	0	0,3	0,3	8	2,5

BOBINA	8 W
D (mm)	30
E (mm)	42
F (mm)	54



4250 02	1/4"	0,280	1	39,81
---------	------	-------	---	-------

Ref. 4440

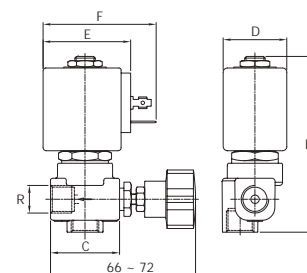


Electroválvula de acción directa 2 vías N.C.
PN 25. Normalmente cerrada. Paso angular. Acción directa. Temperatura del fluido -10°C / +140°C. Cuerpo en latón UNE-EN 12165. Piloto mando Acero Inox. Cierre de FKM. Bobina de 8W.

2 ways indirect acting solenoid valve N.C
PN 25. Normally closed. Angle bore. Direct acting. Fluid temperature -10°C / + 140°C. Body brass UNE-EN 12165. Stainless steel control pilot. FKM sealing. Coil 8W.

DN	PN	Ø	Presiones / Pressure			Potencia / Power	Kv	B	C
			min.	max. M.O.P.D.					
		mm	bar	AC bar	DC bar	(watt)	l/min		
1/4"	25	3	0	10	4	8	4	84	32,5

BOBINA	8 W
D (mm)	30
E (mm)	42
F (mm)	54



4440 02	1/4"	0,340	1	44,10
---------	------	-------	---	-------

Ref. 4040 - 4041



Electroválvula de acción directa 2 vías N.A.
 PN 40. Normalmente abierta. Acción directa. Temperatura del fluido -10°C / +140°C. Cuerpo en latón UNE-EN 12165. Piloto mando Acero Inox. Cierre de FKM (otros cierres consultar). Bobina 8W.

2 ways direct acting solenoid valve N.O.
 PN 40. Normally open. Direct acting. Fluid temperature -10°C / +140°C. Body brass UNE-EN 12165. Stainless steel control pilot. FKM sealing (consult for other sealings). Coil 8W.

(4041)
 Igual características anterior con bobina 14 W.
 Same characteristics as above coil 14 W.

Recambios
 Conjunto núcleo móvil + conjunto tubo guía - E030V

Spare parts
 Plunger set & conductor pipe set - E030V

CÓDIGO CODE	MEDIDA SIZE	PESO WEIGHT	CAJA / BOX CARTON	P.V.P. € PRICE €
-------------	-------------	-------------	-------------------	------------------

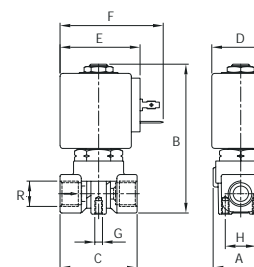
4040 01	1/8"	0,300	1	50,82
4040 02	1/4"	0,300	1	53,47

4041 01	1/8"	0,580	1	64,50
4041 02	1/4"	0,580	1	64,50

E030V	-	-	-	40,19
-------	---	---	---	-------

Ref.	DN	PN	A mm.	B mm.	C mm.	Ø	Presiones / Pressure				Potencia / Power			
							min.				max. M.O.P.D.		(watt)	l/min
							mm	bar	AC bar	DC bar	AC bar	DC bar		
4040 01	1/8"	40	28	78	40	2,5	0	14	14	8	3,2			
4041 01	1/8"	40	28	78	40	2,5	0	17	17	14	3,2			
4040 02	1/4"	40	28	78	40	2,5	0	14	14	8	3,2			
4041 02	1/4"	40	28	78	40	2,5	0	17	17	14	3,2			

BOBINA	D (mm)	E (mm)	F (mm)
8 W	30	42	54
14 W	52	55	67



Ref. 4240



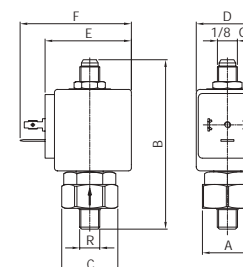
Electroválvula de acción directa 2 vías N.A.
 PN 25. Normalmente abierta. Acción directa. Temperatura del fluido -10°C / +140°C. Cuerpo en latón UNE-EN 12165. Piloto mando Acero Inox. Cierre de FKM. Bobina 8W.

2 ways direct acting solenoid valve N.O.
 PN 25. Normally opened. Direct acting. Fluid temperature -10°C / +140°C. Body brass UNE-EN 12165. Stainless steel control pilot. FKM sealing. Coil 8W.

DN	PN	Ø	Presiones / Pressure				Potencia / Power		Kv	A	B	C
			min.				max. M.O.P.D.					
			mm	bar	AC bar	DC bar	(watt)	l/min				
1/8"	25	2,5	0	18	18	8	3,5	24	81	27		

BOBINA	8 W
D (mm)	30
E (mm)	42
F (mm)	54

4240 01	1/8"	0,230	1	37,67
---------	------	-------	---	-------



Ref. 4340



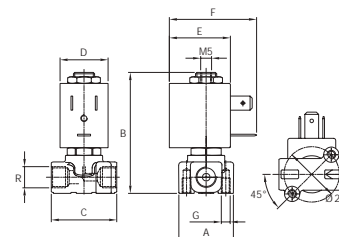
Electroválvula de acción directa 3 vías N.C.
 PN 40. Normalmente cerrada. Acción directa. Paso interior Ø 1,2. Paso tubo superior Ø 1,5. Temperatura del fluido -10°C / +140°C. Cuerpo en latón UNE-EN 12165. Piloto mando Acero Inox. Cierre de FKM. Bobina 5W.

3 ways direct acting solenoid valve N.C.
 PN 40. Normally closed. Direct acting. Internal bore Ø 1,2. Top cone bore Ø 1,5. Fluid temperature -10°C / +140°C. Body brass UNE-EN 12165. Stainless steel control pilot. FKM sealing. Coil 5W.

Ref.	DN	PN	A mm.	B mm.	C mm.	Ø	Presiones / Pressure				Potencia / Power			
							min.				max. M.O.P.D.		(watt)	l/min
							mm	bar	AC bar	DC bar	AC bar	DC bar		
4340 01	1/8"	40	25	56	30	1,2	0	15	15	5	1			

BOBINA	5 W
D (mm)	22
E (mm)	28
F (mm)	40

4340 01	1/8"	0,130	1	32,10
---------	------	-------	---	-------



Ref. **4322 - 4324 - 4328 - 4320**



(4322)
Igual características que la anterior.
Paso interior Ø 2. Paso tubo superior Ø 2,5
Same characteristics as above.
Internal bore Ø 2. Top cone bore Ø 2,5

(4324)
Igual características que la anterior.
Paso interior Ø 1,5. Paso tubo superior Ø 2,5
Same characteristics as above.
Internal bore Ø 1,5. Top cone bore Ø 2,5

(4328)
Igual características que la anterior.
Paso interior Ø 1,5. Paso tubo superior Ø 1,5
Same characteristics as above.
Internal bore Ø 1,5. Top cone bore Ø 1,5

(4320) Electroválvula de acción directa 3 vías N.C.
PN 40. Normalmente cerrada. Acción directa. Paso interior Ø 2,5. Paso tubo superior Ø 2,5. Temperatura del fluido -10°C / +140°C. Cuerpo en latón UNE-EN 12165. Piloto mando Acero Inox. Cierre de FKM. Bobina 8W.

(4320) 3 ways direct acting solenoid valve N.C.
PN 40. Normally closed. Direct acting. Internal bore Ø 2,5. Top cone bore Ø 2,5. Fluid temperature -10°C / + 140°C. Body brass UNE-EN 12165. Stainless steel control pilot. FKM sealing. Coil 8W.

Recambios
Conjunto núcleo móvil - E038V
Conjunto núcleo móvil - E039V
Conjunto tubo guía - E035

Spare parts
Plunger set - E038V
Plunger set - E039V
Conductor pipe set - E035

CÓDIGO MEDIDA PESO CAJA / BOX P.V.P. €
CODE SIZE WEIGHT CARTON PRICE €

4322 01	1/8"	0,320	1	43,12
4322 02	1/4"	0,300	1	43,12

4324 01	1/8"	0,320	1	43,27
4324 02	1/4"	0,300	1	43,27

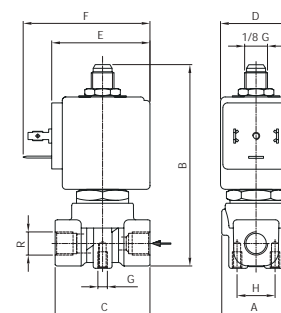
4328 01	1/8"	0,320	1	54,09
4328 02	1/4"	0,300	1	54,09

4320 01	1/8"	0,320	1	43,12
4320 02	1/4"	0,300	1	43,12

E038V	-	-	1	14,41
E039V	-	-	1	17,11
E035	-	-	1	27,56

Ref.	DN	PN	Ø	Presiones / Pressure			Potencia / Power (watt)	Kv	A mm.	B mm.	C mm.
				min.	máx. M.O.P.D.						
				bar	AC bar	DC bar					
4324 01	1/8"	40	27,5	86	40	1,5	0	15	15	8	1,4
4328 01	1/8"	40	27,5	86	40	1,5	0	10	10	8	1,4
4320 02	1/4"	40	27,5	86	40	2,5	0	6	6	8	3,2
4322 02	1/4"	40	27,5	86	40	2	0	10	10	8	2
4324 02	1/4"	40	27,5	86	40	1,5	0	15	15	8	1,4
4328 02	1/4"	40	27,5	86	40	1,5	0	10	10	8	1,4
4320 01	1/8"	40	27,5	86	40	2,5	0	6	6	8	3,2
4322 01	1/8"	40	27,5	86	40	2	0	10	10	8	2

BOBINA	8 W
D (mm)	30
E (mm)	42
F (mm)	54



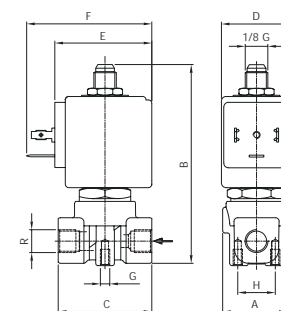
Ref. **4321**

NEW

Electroválvula de acción directa 3 vías N.C.
PN 40. Normalmente cerrada. Acción directa. Paso interior Ø 3. Paso tubo superior Ø 3. Temperatura del fluido -10°C / +140°C. Cuerpo en latón UNE-EN 12165. Piloto mando Acero Inox. Cierre de FKM. Bobina 8W.

3 ways direct acting solenoid valve N.C.
PN 40. Normally closed. Direct acting. Internal bore Ø 3. Top cone bore Ø 3. Fluid temperature -10°C / + 140°C. Body brass UNE-EN 12165. Stainless steel control pilot. FKM sealing. Coil 8W.

4321 02	1/4"	0,300	-	56,55
---------	------	-------	---	-------



DN	PN	A mm.	B mm.	C mm.	Ø	Presiones / Pressure			Potencia / Power (watt)	Kv
						min.	máx. M.O.P.D.			
						bar	AC bar	DC bar		
1/4"	40	27,5	86	40	3	0	3,5	3,5	8	4

BOBINA	8 W
D (mm)	30
E (mm)	42
F (mm)	54



Ref. 4330 - 4332 - 4335



(4330) Electroválvula de acción directa 3 vías N.C.
 PN 40. Normalmente cerrada. Acción directa. Paso interior Ø 1,5. Paso tubo superior Ø 2,5. Temperatura del fluido -10°C / +140°C. Cuerpo en latón UNE-EN 12165. Piloto mando Acero Inox. Cierre de FKM. Bobina 8W.

(4330) 3 ways direct acting solenoid valve N.C.
 PN 40. Normally closed. Direct acting. Internal bore Ø 1,5. Top cone bore Ø 2,5. Fluid temperature -10°C / + 140°C. Body brass UNE-EN 12165. Stainless steel control pilot. FKM sealing. Coil 8W.

(4332)
 Igual características anterior. Paso interior Ø2.
 Same characteristics as above - bore Ø2.

(4335)
 Igual características anterior. Paso int. Ø1,5 cono superior tipo "C".
 Same characteristics as above - internal bore Ø1.5 top cone type "C".

Recambios
 Conjunto núcleo móvil - E038V
 Conjunto tubo guía - E035
 Junta tórica inferior - 4825 00

Spare parts
 Plunger set - E038V
 Conductor pipe set - E035
 Lower o'ring - 4825 00

CÓDIGO CODE	MEDIDA SIZE	PESO WEIGHT	CAJA / BOX CARTON	P.V.P. € PRICE €
-------------	-------------	-------------	-------------------	------------------

4330 00	b/pl	0,260	1	39,59
---------	------	-------	---	-------

4332 00	b/pl	0,260	1	36,98
---------	------	-------	---	-------

4335 00	b/pl	0,260	1	36,98
---------	------	-------	---	-------

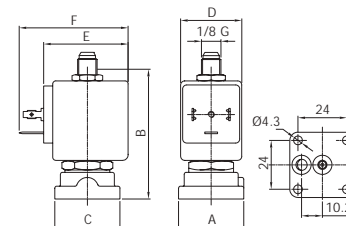
E038V	-	-	1	14,41
-------	---	---	---	-------

E035	-	-	1	27,56
------	---	---	---	-------

4825 00	-	-	1	0,17
---------	---	---	---	------

Ref.	PN	Ø mm	Presiones / Pressure			Potencia / Power (watt)	Kv l/min	A mm.	B mm.	C mm.
			min. bar	max. M.O.P.D. AC bar DC bar						
4330 00	40	1,5	0	15	15	8	1,4	32	72	32
4332 00	40	2	0	10	10	8	2	32	72	32
4335 00	40	1,5	0	15	15	8	1,4	32	72	32

BOBINA	8 W
D (mm)	30
E (mm)	42
F (mm)	54



Ref. 4336



Electroválvula de acción directa 3 vías N.C. Bobina con cable saliente

PN 40. Normalmente cerrada. Acción directa. Paso interior Ø 1,5. Paso tubo superior Ø 2,5. Temperatura del fluido -40°C / +180°C. Cuerpo en latón UNE-EN 12165. Piloto mando Acero Inox. Cierre de Rubí. Bobina 8W.

3 ways direct acting solenoid valve N.C. With external wire coil
 PN 40. Normally closed. Direct acting. Internal bore Ø 1,5. Top cone bore Ø 2,5. Fluid temperature -40°C / + 180°C. Body brass UNE-EN 12165. Stainless steel control pilot. Ruby sealing. Coil 8W.

Recambios
 Junta tórica inferior - 4825 00

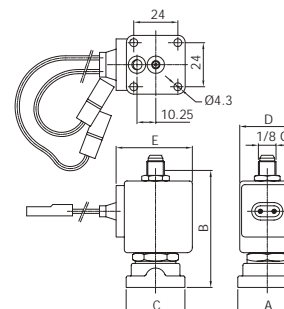
Spare parts
 Lower o'ring - 4825 00

4336 00	b/pl	0,230	1	48,10
---------	------	-------	---	-------

4825 00	-	-	1	0,17
---------	---	---	---	------

Ref.	PN	Ø mm	Presiones / Pressure			Potencia / Power (watt)	Kv l/min	A mm.	B mm.	C mm.
			min. bar	max. M.O.P.D. AC bar DC bar						
4336 00	40	1,5	0	15	15	8	1,4	32	72	32

BOBINA	8 W
D (mm)	30
E (mm)	42
F (mm)	54



Ref. 4020 - 4022



Electroválvula de acción indirecta 2 vías N.C.
 También disponible con rosca NPT (ref. 4022)
 PN 16 - PN 23 - PN 25. Normalmente cerrada. Acción indirecta. Temperatura del fluido -10°C / +90°C. Cuerpo en latón UNE-EN 12165. Piloto mando Acero Inox. Membrana de NBR (bajo demanda FKM). Asiento cierre latón UNE-EN 12165. Bobina 8W.

2 ways indirect acting solenoid valve N.C.
 Also available NPT thread (ref. 4022)
 PN 16 - PN 23 - PN 25. Normally closed. Indirect acting. Fluid temperature -10°C / + 90°C. Body brass UNE-EN 12165. Stainless steel control pilot. NBR membrane (FKM on request). Orifice brass UNE-EN 12165. Coil 8W.

Recambios
 Conjunto núcleo móvil - E020B
 Conjunto tubo guía - E025
 Membrana 3/8"-1/2" - E025B
 Membrana 3/4"-1" - E022B
 Membrana 1 1/4"-1 1/2" - E023B
 Membrana 2" - E024B

Spare parts
 Plunger set - E020B
 Conductor pipe set - E025
 Membrane 3/8"-1/2" - E025B
 Membrane 3/4"-1" - E022B
 Membrane 1 1/4"-1 1/2" - E023B
 Membrane 2" - E024B

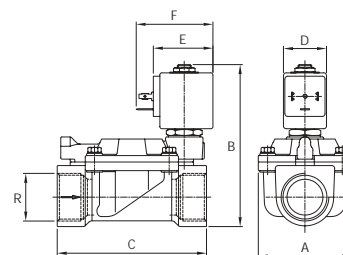
DN	PN	A mm.	B mm.	C mm.	Ø	Presiones / Pressure				Potencia / Power (watt)	Kv l/min
						max. M.O.P.D.					
						min. bar	AC bar	DC bar			
3/8"	25	40	97	60	13	0,2	16	16	8	60	
1/2"	25	40	97	66	13	0,2	16	16	8	70	
3/4"	23	65	105	104	19	0,2	16	16	8	140	
1"	23	65	112	104	25	0,2	16	16	8	190	
1 1/4"	16	98	125	144	35	0,2	10	10	8	400	
1 1/2"	16	98	125	144	40	0,2	10	10	8	520	
2"	16	118	141	172	50	0,2	10	10	8	750	

BOBINA	8 W
D (mm)	30
E (mm)	42
F (mm)	54

CÓDIGO CODE	MEDIDA SIZE	PESO WEIGHT	CAJA / BOX CARTON	P.V.P. € PRICE €
4020 03	3/8"	0,560	1	60,02
4020 04	1/2"	0,550	1	60,62
4020 05	3/4"	1,050	1	89,78
4020 06	1"	1,170	1	98,61
4020 07	1 1/4"	2,850	1	194,98
4020 08	1 1/2"	2,650	1	206,33
4020 09	2"	4,800	1	282,14

Precios rosca NPT a consultar / NPT thread prices on request

E020B	3/8" - 2"	-	-	12,52
E025	-	-	1	23,12
E025B	3/8"-1/2"	-	-	12,54
E022B	3/4"-1"	-	-	20,22
E023B	1 1/4"-1 1/2"	-	-	59,40
E024B	2"	-	-	71,16



Ref. 4050



Electroválvula de acción indirecta 2 vías N.C.
 PN 16 - PN 20. Normalmente cerrada. Acción indirecta. Temperatura del fluido -10°C / +90°C. Cuerpo en latón UNE-EN 12165. Piloto mando Acero Inox. Membrana de NBR (otros cierres consultar). Bobina 8W.

2 ways indirect acting solenoid valve N.C.
 PN 16 - PN 20. Normally closed. Indirect acting. Fluid temperature -10°C / + 90°C. Body brass UNE-EN 12165. Stainless steel control pilot. NBR membrane (consult for other sealings). Coil 8W.

Recambios
 Conjunto núcleo móvil - E040B
 Conjunto membrana 3/8"-1/2" - E041B
 Conjunto membrana 3/4" - E042B

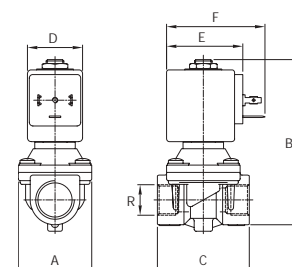
Spare parts
 Plunger set - E040B
 Membrane set 3/8"-1/2" - E041B
 Membrane set 3/4" - E042B

DN	PN	A mm.	B mm.	C mm.	Ø	Presiones / Pressure				Potencia / Power (watt)	Kv l/min
						max. M.O.P.D.					
						min. bar	AC bar	DC bar			
3/8"	20	40	92	50	12	0,1	20	10	8	35	
1/2"	20	40	92	50	12	0,1	20	10	8	45	
3/4"	16	50	92	65	18	0,1	16	3	8	50	

BOBINA	8 W
D (mm)	30
E (mm)	42
F (mm)	54

4050 03	3/8"	0,350	1	52,55
4050 04	1/2"	0,420	1	52,55
4050 05	3/4"	0,700	1	61,42

E040B	3/8" - 3/4"	-	1	10,11
E041B	3/8" - 1/2"	-	1	13,62
E042B	3/4"	-	1	45,57



Ref. 4333

NEW

Electroválvula de acción indirecta 3 vías N.C. con pistón de control piloto

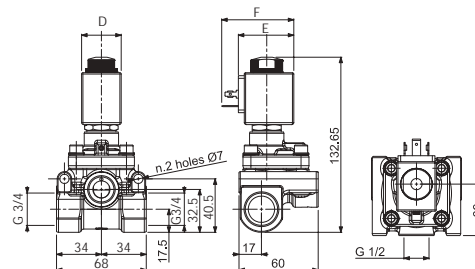
PN 100. Normalmente cerrada. Acción indirecta. Paso interior Ø 12. Temperatura del fluido -20°C / +95°C. Cuerpo en latón UNE-EN 12164. Piloto mando Acero Inox. Cierre de PBT. Bobina 8W con protección IP67.

3 ways indirect acting solenoid valve N.C. with piston pilot control PN 100. Normally closed. Indirect acting. Internal bore Ø 12. Fluid temperature -20°C / + 95°C. Body brass UNE-EN 12164. Stainless steel control pilot. PBT sealing. 8W coil with IP67 protection.



CÓDIGO CODE	MEDIDA SIZE	PESO WEIGHT	CAJA / BOX CARTON	P.V.P. € PRICE €
-------------	-------------	-------------	-------------------	------------------

4333 00	3/4"	1,100	-	283,41
---------	------	-------	---	--------



DN	PN	Ø mm	Presiones / Pressure			Potencia / Power		Kv
			min. bar	max. M.O.P.D. AC bar	DC bar	(watt)	l/min	
3/4"	100	12	3	100	90	8	60	

BOBINA	8 W
D (mm)	30
E (mm)	42
F (mm)	54

Ref. 4425

Electroválvula de acción indirecta 2 vías N.C.

También disponible con rosca NPT (ref. 4425N)
PN 25. Normalmente cerrada. Acción indirecta. Temperatura del fluido -40°C / +180°C. Cuerpo en latón UNE-EN 12165. Piloto mando Acero Inox. Cierre en PTFE. Bobina de 8W con protección IP67.

2 ways indirect acting solenoid valve N.C. Also available NPT thread (ref. 4425N) PN 25. Normally closed. Indirect acting. Fluid temperature -40°C / + 180°C. Body brass UNE-EN 12165. Stainless steel control pilot. PTFE sealing. 8W coil with IP67 protection.



4425 04	1/2"	0,630	1	174,06
4425 05	3/4"	0,900	1	189,17
4425 06	1"	1,420	1	211,92

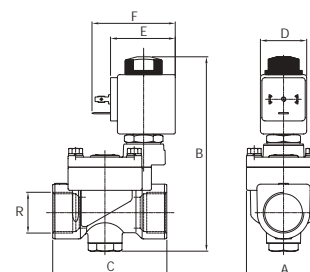
Recambios
Conjunto tubo guía - E017

Spare parts
Conductor pipe set - E017

E017	1/2" - 1"	-	-	9,86
------	-----------	---	---	------

DN	PN	A mm.	B mm.	C mm.	Ø mm	Presiones / Pressure			Potencia / Power		Kv
						min. bar	max. M.O.P.D. AC bar	DC bar	(watt)	l/min	
1/2"	25	40	107	65	13	0,9	10	10	8	50	
3/4"	25	48	120	74	19	0,9	10	10	8	90	
1"	25	62	130	93	25	0,9	10	10	8	160	

BOBINA	8 W
D (mm)	30
E (mm)	42
F (mm)	54



CÓDIGO MEDIDA PESO CAJA / BOX P.V.P. €
CODE SIZE WEIGHT CARTON PRICE €

Ref. 4021



Electroválvula de acción indirecta 2 vías N.A.
PN 16 - PN 25. Normalmente abierta. Acción indirecta. Temperatura del fluido -10°C / +90°C. Cuerpo en latón UNE-EN 12165. Piloto mando Acero Inox. Membrana de NBR (bajo demanda FKM). Asiento cierre latón UNE-EN 12165. Bobina 8W.

2 ways indirect acting solenoid valve N.O.
PN 16 - PN25. Normally open. Indirect acting. Fluid temperature -10°C / + 90°C. Body brass UNE-EN 12165. Stainless steel control pilot. NBR membrane (FKM on request). Orifice brass UNE-EN 12165. Coil 8W.

Recambios
Conjunto tubo guía - E030 00
Membrana 3/8"-1/2" - E025B
Membrana 3/4"-1" - E022B
Membrana 1 1/4"-1 1/2" - E023B
Membrana 2" - E024B

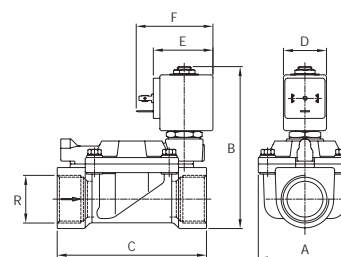
Spare parts
Conductor pipe set - E030 00
Membrane 3/8"-1/2" - E025B
Membrane 3/4"-1" - E022B
Membrane 1 1/4"-1 1/2" - E023B
Membrane 2" - E024B

4021 03	3/8"	0,560	1	74,03
4021 04	1/2"	0,550	1	74,72
4021 05	3/4"	1,050	1	104,54
4021 06	1"	1,170	1	119,90
4021 07	1 1/4"	2,850	1	240,27
4021 08	1 1/2"	2,650	1	253,36
4021 09	2"	4,800	1	296,90

E030 00	-	-	1	51,49
E025B	3/8"-1/2"	-	-	12,54
E022B	3/4"-1"	-	-	20,22
E023B	1 1/4"-1 1/2"	-	-	59,40
E024B	2"	-	-	71,16

DN	PN	A mm.	B mm.	C mm.	Ø	Presiones / Pressure			Potencia / Power	
						min. bar	max. M.O.P.D. AC bar	DC bar	(watt)	Kv l/min
3/8"	25	40	97	60	13	0,2	16	16	8	60
1/2"	25	40	97	66	13	0,2	16	16	8	70
3/4"	25	65	105	104	19	0,2	16	16	8	140
1"	25	65	112	104	25	0,2	16	16	8	190
1 1/4"	16	98	125	144	35	0,2	10	10	8	400
1 1/2"	16	98	125	144	40	0,2	10	10	8	520
2"	16	118	141	172	50	0,2	10	10	8	750

BOBINA	8 W
D (mm)	30
E (mm)	42
F (mm)	54



Ref. 4426



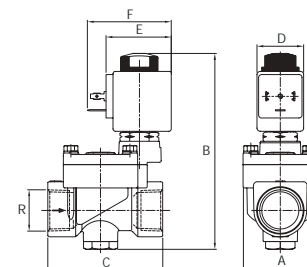
Electroválvula de acción indirecta 2 vías N.A.
PN 25. Normalmente abierta. Acción indirecta. Temperatura del fluido -40°C / +180°C. Cuerpo en latón UNE-EN 12165. Piloto mando Acero Inox. Cierre en PTFE. Bobina de 8W con protección IP67.

2 ways indirect acting solenoid valve N.O.
PN 25. Normally opened. Indirect acting. Fluid temperature -40°C / + 180°C. Body brass UNE-EN 12165. Stainless steel control pilot. PTFE sealing. 8W coil with IP67 protection.

4426 04	1/2"	0,630	1	194,98
4426 05	3/4"	0,900	1	211,92
4426 06	1"	1,420	1	237,31

DN	PN	A mm.	B mm.	C mm.	Ø	Presiones / Pressure			Potencia / Power	
						min. bar	max. M.O.P.D. AC bar	DC bar	(watt)	Kv l/min
1/2"	25	40	107	65	13	0,9	10	10	8	50
3/4"	25	48	120	74	19	0,9	10	10	8	90
1"	25	62	130	93	25	0,9	10	10	8	160

BOBINA	8 W
D (mm)	30
E (mm)	42
F (mm)	54



Ref. 4010



Electroválvula de acción mixta 2 vías N.C.

PN 16. Normalmente cerrada. Acción mixta. Temperatura del fluido -10°C / +90°C. Cuerpo en latón UNE-EN 12165. Piloto mando Acero Inox. Membrana de NBR+PA. Asiento cierre latón UNE-EN 12165. Bobina de 8W para medidas 3/8" a 3/4". Bobina de 14W para medida de 1".

2 ways mixed acting solenoid valve N.C.

PN 16. Normally closed. Mixed acting. Fluid temperature -10°C / + 90°C. Body brass UNE-EN 12165. Stainless steel control pilot. NBR+PA membrane. Orifice brass UNE-EN 12165. 8W coil for sizes from 3/8" to 3/4". 14W coil for size of 1".

Recambios

Conjunto membrana con núcleo móvil 3/8" - E011
 Conjunto membrana con núcleo móvil 1/2"-3/4" - E012
 Conjunto membrana con núcleo móvil 1" - E013

Spare parts

Membrane set with plunger 3/8" E011
 Membrane set with plunger 1/2"-3/4" E012
 Membrane set with plunger 1" E013

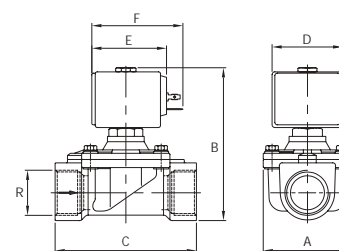
CÓDIGO CODE	MEDIDA SIZE	PESO WEIGHT	CAJA / BOX CARTON	P.V.P. € PRICE €
-------------	-------------	-------------	-------------------	------------------

4010 03	3/8"	0,450	1	67,01
4010 04	1/2"	0,720	1	70,58
4010 05	3/4"	0,600	1	70,58
4010 06	1"	1,050	1	124,15

E011	3/8"	-	-	33,49
E012	1/2"-3/4"	-	-	34,14
E013	1"	-	-	35,63

DN	PN	A mm.	B mm.	C mm.	Ø	Presiones / Pressure			Potencia / Power		Kv
						min.	max. M.O.P.D.				
					mm	bar	AC bar	DC bar	(watt)	l/min	
3/8"	16	50	89	56	11	0	14	5	8	20	
1/2"	16	50	100	70	16	0	14	2,5	8	40	
3/4"	16	50	100	70	16	0	14	1,5	8	40	
1"	16	65	112	104	25	0	14	6	14	120	

BOBINA	D (mm)	E (mm)	F (mm)
8 W	30	42	54
14 W	52	55	67



Ref. 4519



Electroválvula 5 vías

Acoplamiento conforme con la norma Namur 5 vías / 2 posiciones. Dispositivo de mando manual. Consumo 5 W. Grado de protección: IP 65 con conector y juntas. Racores: 1/4" gas. Presión de trabajo: min. 2 bar máx. 10 bar. Límite de temperaturas: -20°C +70°C.

5-ways solenoid valve

Coupling according norm Namur functioning 5 ways / 2 positions. Manual control device. Consumption 5 W. Protection: IP 65 with connector and seals. Connectors: 1/4" gas. Working pressure: min. 2 bar max. 10 bar. Temperature limits: -20°C +70°C.

4519 02 A12V	A12V	0,300	1-50	38,60
4519 02 C12V	C12V	0,300	1-50	38,60
4519 02 A24V	A24V	0,300	1-50	38,60
4519 02 C24V	C24V	0,300	1-50	38,60
4519 02 A48V	A48V	0,300	1-50	38,60
4519 02 C48V	C48V	0,300	-	38,60
4519 02 110V	110V	0,300	1-50	38,60
4519 02 220V	220V	0,300	1-50	38,60

Ref. 4100



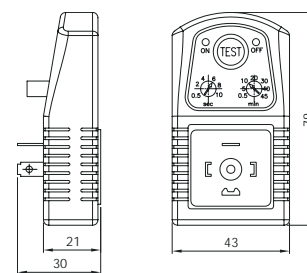
Temporizador para descarga de condensados

Instrumento de control creado expresamente para válvulas de descarga. "Timer on" con su tiempo variable de 0,5 a 10 segundos. El "Timer off" regula a su vez el intervalo entre dos ciclos de apertura y puede variar de 0,5 a 45 minutos. Dos leds indican el estado de funcionamiento.

Condensate removal timer

Timer is a plugo-on controller specially design for drain valves. The draining time can be set via the "on" timer between 0,5 and 10 seconds. The "off" timer allows to adjust the delay time between two draining cycles from 0,5 to 45 minutes. Two leds indicate the output status.

4100	-	0,413	1-125	49,90
------	---	-------	-------	-------



Tensión alimentación Salida / Output voltage	24 a 240VAC / DC10% 50/60 Hz
Corriente Salida / Output current	Max. 1 A
Consumo corriente / Power consumption	Max. 8 mA
Temperatura trabajo / Working temperature	-5°C a +60°C
Dimensiones / Dimensions	78 x 43 mm
Apertura / On time	0,5 a 10 segundos
Cierre / Off time	0,5 a 45 minutos

CÓDIGO MEDIDA PESO CAJA / BOX P.V.P. €
CODE SIZE WEIGHT CARTON PRICE €

Ref. 4630

Electroválvula de acción indirecta 2 vías N.C.

PN 22 - PN 25 - PN 40. Normalmente cerrada. Acción indirecta (1/4" acción directa). Temperatura del fluido -40°C / +180°C. Cuerpo en Acero inoxidable AISI 316. Piloto mando Acero Inox. Membrana PTFE. Asiento cierre Acero inox. Bobina 8W.

2 ways indirect acting solenoid valve N.C.

PN22 - PN 25 - PN 40. Normally closed. Indirect acting (1/4" direct acting). Fluid temperature -40°C / + 180°C. Body Stainless steel AISI 316. Stainless steel control pilot. PTFE membrane. Orifice stainless steel. Coil 8W.

Recambios

Conjunto tubo guía - E025
Cjto. núcleo - E020T
Membrana 3/8"-1/2" - E049T
Membrana 3/4"-1" - E050T

Spare parts

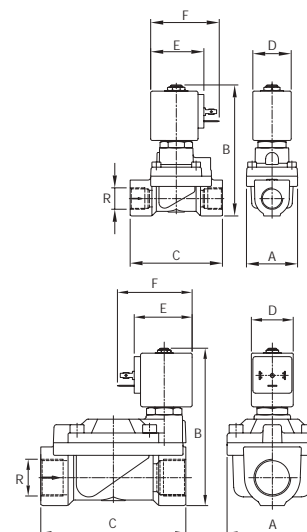
Conductor pipe set - E025
Plunger set - E020T
Membrane 3/8"-1/2" - E049T
Membrane 3/4"-1" - E050T

4630 02	1/4"	0,280	1	102,73
4630 04	1/2"	0,560	1	375,06
4630 05	3/4"	1,220	1	490,97
4630 06	1"	1,110	1	490,97

E025	-	-	1	23,12
E020T	1/4" - 1"	-	1	12,52
E049T	1/2"	-	1	30,90
E050T	3/4" - 1"	-	1	70,23

DN	PN	A mm.	B mm.	C mm.	Ø	Presiones / Pressure			Potencia / Power		Kv
						min.	max. M.O.P.D.		(watt)	l/min	
					mm	bar	AC bar	DC bar			
1/4"	40	28	78	39	3	0	10	6	8	4	
1/2"	25	40	103	73	12	0,5	10	10	8	35	
3/4"	22	65	115	104	19	0,5	10	10	8	120	
1"	22	65	115	104	25	0,5	10	10	8	130	

BOBINA	8 W
D (mm)	30
E (mm)	42
F (mm)	54



Ref. 4631



Electroválvula de acción indirecta 2 vías N.A.

PN 22 - PN 25 - PN 40. Normalmente abierta. Acción indirecta (1/4" acción directa). Temperatura del fluido -40°C / +180°C. Cuerpo en Acero inoxidable AISI 316. Piloto mando Acero Inox. Membrana PTFE. Asiento cierre Acero inox. Bobina 8W.

2 ways indirect acting solenoid valve N.O.

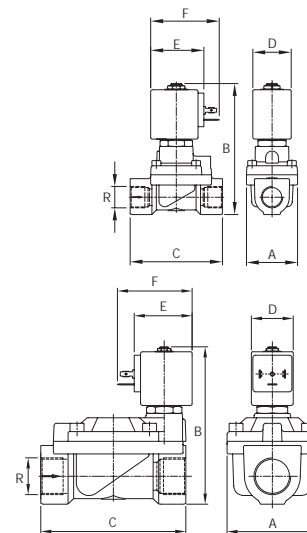
PN22 - PN 25 - PN 40. Normally opened. Indirect acting (1/4" direct acting). Fluid temperature -40°C / + 180°C. Body Stainless steel AISI 316. Stainless steel control pilot. PTFE membrane. Orifice stainless steel. Coil 8W.

4631 02	1/4"	0,280	-	*
4631 04	1/2"	0,560	-	*
4631 05	3/4"	1,220	-	*
4631 06	1"	1,110	-	*

*Bajo demanda / On request

DN	PN	A mm.	B mm.	C mm.	Ø	Presiones / Pressure			Potencia / Power		Kv
						min.	max. M.O.P.D.		(watt)	l/min	
					mm	bar	AC bar	DC bar			
1/4"	40	28	78	39	3	0	10	6	8	4	
1/2"	25	40	103	73	12	0,5	10	10	8	35	
3/4"	22	65	115	104	19	0,5	10	10	8	120	
1"	22	65	115	104	25	0,5	10	10	8	130	

BOBINA	8 W
D (mm)	30
E (mm)	42
F (mm)	54



Ref. 4632



Electroválvula de acción indirecta 2 vías N.C.

PN 22 - PN 25. Normalmente cerrada. Acción indirecta. Temperatura del fluido -10°C / +140°C. Cuerpo en Acero inoxidable AISI 316. Piloto mando Acero Inox. Membrana FKM. Asiento cierre Acero inox. Bobina 8W.

2 ways indirect acting solenoid valve N.C.

PN 22 - PN 25. Normally closed. Indirect acting. Fluid temperature -10°C / + 140°C. Body Stainless steel AISI 316. Stainless steel control pilot. FKM membrane. Orifice stainless steel. Coil 8W.

Recambios

- Conjunto tubo guía - E025
- Conjunto núcleo móvil - E020V
- Membrana 3/8"-1/2" - E052V
- Membrana 3/4"-1" - E053V

Spare parts

- Conductor pipe set - E025
- Plunger set - E020V
- Membrane 3/8"-1/2" - E052V
- Membrane 3/4"-1" - E053V

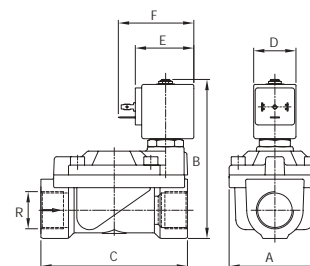
CÓDIGO CODE	MEDIDA SIZE	PESO WEIGHT	CAJA / BOX CARTON	P.V.P. € PRICE €
-------------	-------------	-------------	-------------------	------------------

4632 04	1/2"	0,570	1	369,18
4632 05	3/4"	1,220	1	484,55
4632 06	1"	1,110	1	488,31

E025	-	-	1	23,12
E020V	-	-	1	13,78
E052V	1/2"	-	1	15,85
E053V	3/4" - 1"	-	1	48,78

DN	PN	A mm.	B mm.	C mm.	Ø	Presiones / Pressure			Potencia / Power		Kv
						min.	max. M.O.P.D.		(watt)	l/min	
1/2"	25	40	103	73	12	0,1	20	20	8	35	
3/4"	22	65	115	104	19	0,1	16	16	8	130	
1"	22	65	115	104	25	0,1	16	16	8	160	

BOBINA	8 W
D (mm)	30
E (mm)	42
F (mm)	54



Ref. 4633



Electroválvula de acción indirecta 2 vías N.A.

PN 22 - PN 25. Normalmente abierta. Acción indirecta. Temperatura del fluido -10°C / +140°C. Cuerpo en Acero inoxidable AISI 316. Piloto mando Acero Inox. Membrana FKM. Asiento cierre Acero inox. Bobina 8W.

2 ways indirect acting solenoid valve N.O.

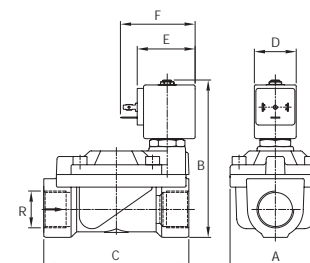
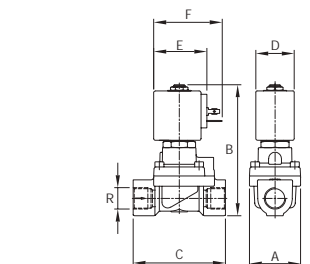
PN 22 - PN 25. Normally opened. Indirect acting. Fluid temperature -10°C / + 140°C. Body Stainless steel AISI 316. Stainless steel control pilot. FKM membrane. Orifice stainless steel. Coil 8W.

4633 04	1/2"	0,570	-	*
4633 05	3/4"	1,220	-	*
4633 06	1"	1,110	-	*

*Bajo demanda / On request

DN	PN	A mm.	B mm.	C mm.	Ø	Presiones / Pressure			Potencia / Power		Kv
						min.	max. M.O.P.D.		(watt)	l/min	
1/2"	25	40	103	73	12	0,1	20	20	8	35	
3/4"	22	65	115	104	19	0,1	16	16	8	130	
1"	22	65	115	104	25	0,1	16	16	8	160	

BOBINA	8 W
D (mm)	30
E (mm)	42
F (mm)	54



CÓDIGO MEDIDA PESO CAJA / BOX P.V.P. €
CODE SIZE WEIGHT CARTON PRICE €

Ref. 4635



Electroválvula de acción mixta 2 vías N.C.

PN 16. Normalmente cerrada. Acción mixta. Temperatura del fluido -10°C / +90°C. Cuerpo en Acero inoxidable AISI 316. Piloto mando Acero Inox. Membrana de NBR+PA. Bobina de 8W para medidas 3/8" a 3/4". Bobina de 14W para medida de 1".

2 ways mixed acting solenoid valve N.C.

PN 16. Normally closed. Mixed acting. Fluid temperature -10°C / +90°C. Body Stainless steel AISI 316. Stainless steel control pilot. NBR+PA membrane. 8W coil for sizes from 3/8" to 3/4". 14W coil for size of 1".

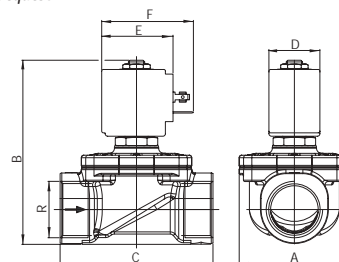


DN	PN	A mm.	B mm.	C mm.	Ø	Presiones / Pressure				Potencia / Power		Kv
						min.	max. M.O.P.D.	AC bar	DC bar	(watt)	l/min	
3/8"	16	50	89	56	15	0	14	6	8	8	40	
1/2"	16	50	100	70	16	0	14	6	8	8	50	
3/4"	16	50	100	70	20	0	14	6	8	8	60	
1"	16	65	112	104	25	0	14	14	14	14	140	

BOBINA	8 W	14 W
D (mm)	30	52
E (mm)	42	55
F (mm)	54	67

4635 03	3/8"	0,450	-	*
4635 04	1/2"	0,740	-	*
4635 05	3/4"	0,600	-	*
4635 06	1"	1,050	-	*

*Bajo demanda / On request



Ref. 4110

Electroválvula para gas

Normalmente cerrada. Cuerpo aluminio. Cierres NBR. Presión máxima 1 bar. Conforme a Directiva 2014/34/CE ATEX y a Directiva Gas 2009/142/CEE.

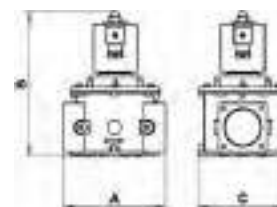
Gas solenoid valve

Normally closed. Aluminium body. NBR sealings. Maximum pressure 1 bar. Following Directive 2014/34/CE ATEX and Gas Directive 2009/142/CEE.



Medida/Size	A mm	B mm	C mm
1/2"	70	135	74
3/4"	70	135	74
1"	70	135	74
1 1/4"	160	213	140
1 1/2"	160	213	140
2"	160	213	140

4110 04	1/2"	0,000	1	254,77
4110 05	3/4"	0,000	1	254,80
4110 06	1"	0,000	1	254,80
4110 07	1 1/4"	0,000	1	508,60
4110 08	1 1/2"	0,000	1	508,60
4110 09	2"	0,000	1	508,60



Ref. 4112

Electroválvula para gas

Normalmente cerrada. Cuerpo aluminio. Cierres NBR. Presión máxima 200 mbar. Conforme a Directiva 2014/34/CE ATEX y a Directiva Gas 2009/142/CEE.

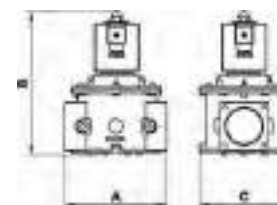
Gas solenoid valve

Normally closed. Aluminium body. NBR sealings. Maximum pressure 200 mbar. Following Directive 2014/34/CE ATEX and Gas Directive 2009/142/CEE.



Medida/Size	A mm	B mm	C mm
1/2"	70	136	74
3/4"	70	136	74
1"	70	136	74
1 1/4"	160	187	140
1 1/2"	160	187	140
2"	160	213	140

4112 04	1/2"	0,000	1	121,81
4112 05	3/4"	0,000	1	121,81
4112 06	1"	0,000	1	138,85
4112 07	1 1/4"	0,000	1	274,11
4112 08	1 1/2"	0,000	1	274,11
4112 09	2"	0,000	1	345,99



Ref. 4115

Electroválvula con rearme manual para gas

Normalmente cerrada. Cuerpo aluminio. Cierres NBR. Presión máxima 500 mbar. Conforme a Directiva 2014/34/CE ATEX y a Directiva Gas 2009/142/CEE.

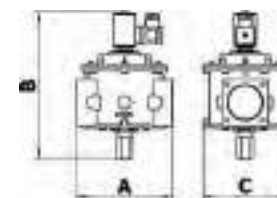
Gas manual reset solenoid valve

Normally closed. Aluminium body. NBR sealings. Maximum pressure 500 mbar. Following Directive 2014/34/CE ATEX and Gas Directive 2009/142/CEE.



Medida/Size	A mm	B mm	C mm
1/2"	70	163	74
3/4"	70	163	74
1"	70	163	74

4115 04	1/2"	0,000	1	126,31
4115 05	3/4"	0,000	1	126,31
4115 06	1"	0,000	1	126,31



Ref. 4118



Electroválvula con rearme manual para gas

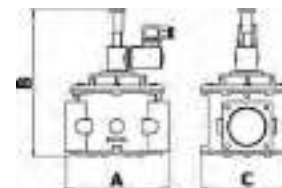
Normalmente abierta. Cuerpo aluminio. Cierres NBR. Presión máxima 500 mbar. Conforme a Directiva 2014/34/CE ATEX y a Directiva Gas 2009/142/CEE.

Gas manual reset solenoid valve

Normally opened. Aluminium body. NBR sealings. Maximum pressure 500 mbar. Following Directive 2014/34/CE ATEX and Gas Directive 2009/142/CEE.

Medida/Size	A mm	B mm	C mm
1/2"	70	111	74
3/4"	70	111	74
1"	70	111	74

CÓDIGO CODE	MEDIDA SIZE	PESO WEIGHT	CAJA / BOX CARTON	P.V.P. € PRICE €
4118 04	1/2"	0,000	1	56,01
4118 05	3/4"	0,000	1	56,04
4118 06	1"	0,000	1	56,04



Ref. 4120



Electroválvula con rearme manual para gas

Normalmente cerrada. Cuerpo latón UNE-EN 12164. Cierres NBR. Presión máxima 500 mbar. Conforme a Directiva 2014/34/CE ATEX y a Directiva Gas 2009/142/CEE.

Gas manual reset solenoid valve

Normally closed. Brass body UNE-EN 12164. NBR sealings. Maximum pressure 500 mbar. Following Directive 2014/34/CE ATEX and Gas Directive 2009/142/CEE.

Medida/Size	A mm	B mm
1/2"	66	133
3/4"	66	133
1"	82	142

4120 04	1/2"	0,000	1	130,94
4120 05	3/4"	0,000	1	130,94
4120 06	1"	0,000	1	155,25



Ref. 4122



Electroválvula con rearme manual para gas

Normalmente abierta. Cuerpo latón UNE-EN 12164. Cierres NBR. Presión máxima 500 mbar. Conforme a Directiva 2014/34/CE ATEX y a Directiva Gas 2009/142/CEE.

Gas manual reset solenoid valve

Normally opened. Brass body UNE-EN 12164. NBR sealings. Maximum pressure 500 mbar. Following Directive 2014/34/CE ATEX and Gas Directive 2009/142/CEE.

Medida/Size	A mm	B mm	C mm
1/2"	66	107	34
3/4"	66	107	34
1"	82	118	44

4122 04	1/2"	0,000	1	63,66
4122 05	3/4"	0,000	1	63,66
4122 06	1"	0,000	1	96,50

